

# Individual Print – Základní informace

Leden 2024

For you to create

[www.fundermax.com](http://www.fundermax.com)

# Fundermax

## Individual Print

Široká nabídka produktů pro  
vnitřní i venkovní použití.



# 1 Pokyny

## Pokyny pro přípravu podkladů pro Fundermax Individualdecor

Upozorňujeme, že ve společnosti Fundermax se pro Individualdecor používá speciální proces digitálního tisku, který se liší od klasických tiskových procesů, jako je ofsetový tisk nebo hlubotisk.

Proto doporučujeme, abyste si před přípravou návrhu přečetli tento datový list. Pokud se budete řídit těmito doporučeními, usnadní vám to počáteční fázi tvorby individuálního materiálu.

### Základní požadavky

#### Jak zaslat tisková data do Fundermax

Nejlépe prostřednictvím online úložných služeb.  
Například: WeTransfer: [www.wetransfer.com](http://www.wetransfer.com)  
E-mail: [individualdruck@fundermax.biz](mailto:individualdruck@fundermax.biz)

Upozornění: Zašlete nám data, která jsou připravena k tisku, nikoliv nedokončené pracovní verze!

#### IPracujete-li s daty v pixelech

Klasické obrazové aplikace (fotografie pořízené digitálními fotoaparáty) se skládají z obrazových bodů. Po zpracování v počítači musí být snímky JPEG bezpodmínečně uloženy jako TIFF (.tif) nebo Photoshop PSD (.psd).

U souborů TIFF použijte kompresi LZW. Soubory PSD nebo TIFF nemohou obsahovat žádné skryté vrstvy nebo vrstvy úprav. Před odesláním vložte všechna pixelová data do jedné vrstvy.

Jako barevný prostor doporučujeme použít „ISO Coated v2.icc“.

Případně data RGB nebo CMYK s vloženým barevným profilem.

#### Doporučené rozlišení

Rozlišení grafiky a obrázků by mělo být minimálně 90 dpi a maximálně 180 dpi v závislosti na velikosti tisku.

Nedoporučujeme obrázky zostřovat ani převádět do vyššího rozlišení!

#### Pracujete-li s vektorovými daty

Výhodou vektorových dat je, že se neskládají z obrazových bodů, a proto je lze zvětšovat bez ztráty kvality.

Jako barevný prostor doporučujeme použít „ISO Coated v2.icc“. Vytvořte data v poměru 1:1 (případně 1:10) v konečné velikosti. Udržujte soubor co nejkompaktnější (velikost souboru i počet objektů a kotevnic bodů). Vložené obrázky předem převed'te do stejného barevného prostoru jako vektorový soubor.

Uložte data jako soubor PDF nebo AI. Nepoužívejte žádné průsvitky.

#### Přímé a speciální barvy

Fundermax Individualdecor vám otevírá nesčetné možnosti designu.

Upozorňujeme však, že podklady nepřeprocessingujeme, ale vytiskneme je tak, jak jsme je obdrželi.

Digitální nátisky podle ofsetových nebo jiných tiskových norem nelze kombinovat s naším tiskovým procesem, a proto bohužel není možné provádět barevné úpravy týkající se přesných barev RAL, NCS, Pantone a dalších přímých barev.

### Podporované formáty

<b>Vektorová data</b>	
Adobe Illustrator	.ai, Illustrator .eps, Illustrator .pdf
Corel Draw - export do souboru Illustrator	.ai, .eps
<b>Pixelová data</b>	
TIF nebo PSD, ne JPEG, ne RAW	
<b>Data z rozvrhovacích programů</b>	
QuarkXPress	Pouze jako PDF
Adobe InDesign	.ind, .indd
PDF	PDF X-1a, X-3, X-4 pouze CMYK, s ISO Coated v2 jako Output Intend

AutoCAD, dwg není podporován!



### Doporučení

- Kvalita Fundermax Individualdekoru závisí na kvalitě Vámi poskytnutých tiskových dat.
- Spolupracujte s profesionálním grafikem.
- Neposílejte nám prosím žádné nedokončené pracovní verze, pouze data připravená k tisku.
- Jako barevný prostor pro pixelová a vektorová data použijte «ISO Coated v2.icc».
- Nezvyšujte ostrost grafiky a obrázků ani je později nepřevádějte do vyššího rozlišení.
- E-mail: [individualdruck@fundermax.biz](mailto:individualdruck@fundermax.biz)



## 2 Formáty

### 3 rozměry v individuálním stylu

Vaše individuálně navržené panely vyrobíme v následujících formátech.



**TK**

Plocha k potištění  
2100 x 1020 mm

Velikost panelu  
2140 x 1060 mm

**GR**

Plocha k potištění  
2760 x 1260 mm

Velikost panelu  
2800 x 1300 mm

**JU**

Plocha k potištění  
4060 x 1260 mm

Velikost panelu  
4100 x 1300 mm

**Max HPL**

**Compact Interior**

**Max HPL**

**Compact Interior**

**Compact Exterior**

**Max HPL**

**Compact Interior**

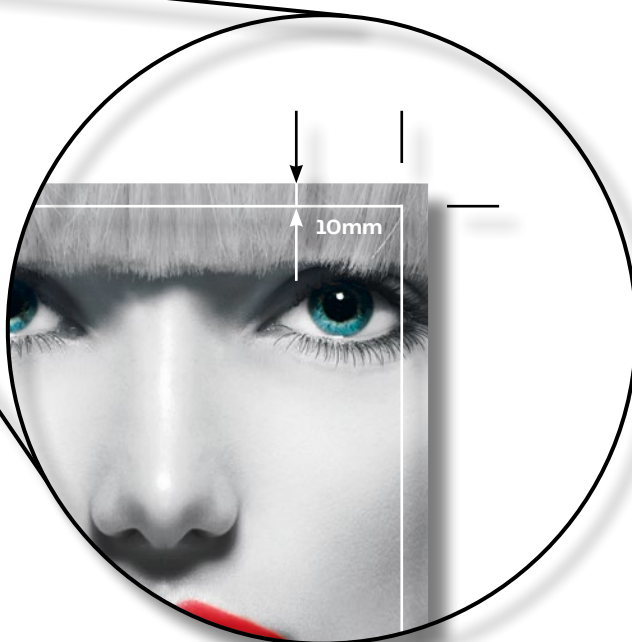
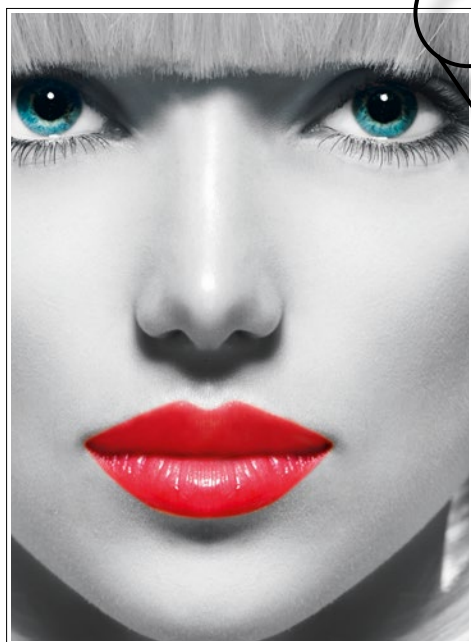
**Compact Exterior**

#### **Produkty a povrchy**

Dekoratивní lamináty (HPL): FH, MT, SG

Max Compact Interior: FH

Max Compact Exterior: NT



Upozornění: Bílá čára je zde pouze pro ilustraci. Pokud je to možné, neohraničujte formát!

Upozornění: Přehnaná ilustrační fotografie.



#### **Vezměte prosím na vědomí:**

- Spad může přesahovat tisknutelnou plochu. V takovém případě uveďte ořezové značky s ořezem 5–10 mm.
- V závislosti na výrobě se mohou vyskytnout mírné odchylky v přesnosti rozměrů (1–2 mm na metr).
- Abyste mohli po ořezu získat požadovaný formát, žádáme vás, abyste kolem motivu ponechali větší okraj (spad) 1 cm.
- Pokud potřebujete ořezové značky pro zpracování, zakreslete je také.
- Může se stát, že tištěná plocha neprobíhá rovnoběžně s okrajem desky. Je to dáno technologií výroby.

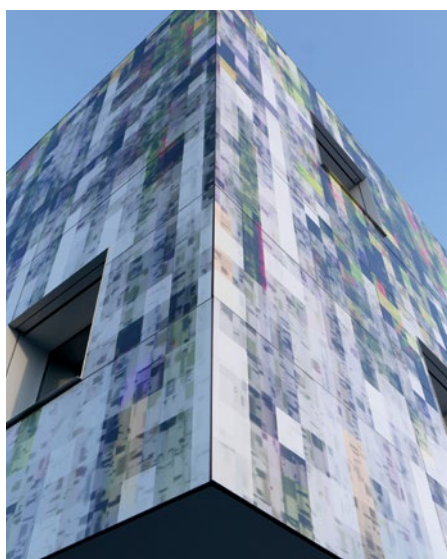
## 3 Motivy

### Individuální motivy pro individualní použití

Několik dílců na jednom panelu? No Problem!

Movit z více částí?

No Problem!



#### Řezání

Pokud si přejete, abychom řezání provedli za vás, zohledněte prosím v grafické přípravě podkladů tak, aby mezi čistými formáty (finální rozměr dílce bez spadu) zůstala minimální vzdálenost 20mm. Pro usnadnění provedení řezu, prosím uspořádejte dílce do řad, aby mohly být zpracovány najednou, vodorovně nebo svisle.

#### Tip:

Pokud si přejete obrysové řezy, zašlete nám prosím dwg. soubor pro přesné zpracování s vyznačením obrysu, který má být řezán, a polohy jednotlivých dílů.

#### Motiv z více částí

Dejte nám vědět velikosti jednotlivých součástí motivu, které potřebujete (čistě rozměry, bez spadu), ideálně zasláním označeného nebo očíslovaného náčrtu. Pokud ještě nemáte motiv rozdělaný, rádi Vám s tím pomůžeme.

#### Tip:

Co se týče tiskového souboru, i zde platí: minimálně 5mm přesah obrazové části, pro zajištění čistého řezu.



Všechny rozměry jsou uvedeny v mm.  
Spoje: 5 mm všude.

#### Formáty

01:	250 x 2000 mm
02:	500 x 195 mm
03:	500 x 1800 mm
04:	250 x 2000 mm
05:	500 x 2000 mm
06:	500 x 195 mm
07:	500 x 1800 mm
08:	1000 x 2000 mm

## 4 Kontrolní seznam

<b>Formát dokumentu</b>	Dokumenty byly vytvořeny v konečné velikosti 1:1 nebo 1:10.
<b>Barvy</b>	Všechny dokumenty byly vytvořeny v systému ISO Coated v2.
<b>Velikost souboru</b>	Obrazová data alespoň v rozlišení 90dpi, ideálně 180dpi.
<b>Zpracování</b>	Data jsou již v programu pro zpracování obrazu v požadované orientaci, nejsou převedena do vyššího rozlišení.
<b>Komprese souboru</b>	Všechna data byla komprimována beze ztráty (e.g. TIFF with LZW).
<b>Úplnost</b>	Všechny obrazové a grafické prvky umístěné v dokumentu, byly zaslány online službou pro sdílení souborů nebo e-mailem (individualdruck@fundermax.biz).
<b>Uspořádání</b>	Návrh výkresu nebo náčrtek pro rozdělení nebo pro umístění obrázků na desku Individualdekor je přiložen. Potřebné ořezové značky a spad již byly vloženy do souboru.
<b>Spad Ořezové značky</b>	Kromě požadovaných rozměrů (podle mne) je nechán po celém obvodu 1 cm odstup. Pokud jsou požadované ořezové značky, jsou již vloženy nebo je výslovně uvedeno, jak mají být umístěny.

V případě zájmu obdržíte vzorek o rozměrech 600 x 400 mm Vámi zvoleného výřezu v měřítku 1:1. Standardně se jedná o 2 vzorky na projekty, další na vyžádání.





: :Fundermax  
For you to create

7/24-PR.403.CZ.WEB

**JAF HOLZ spol. s r.o.**

**Vyškov 682 01**, Pustiměřská 717/9  
T: +420 517 325 811, E: vyskov@jafholz.cz

**Vyškov 682 01**, Tovární 731/1  
Výroba nábytkových dílců, prodej dveří a podlah  
T: +420 517 325 886, E: vyroba.vyskov@jafholz.cz

**Brandýs n/L. 250 01**, Průmyslová 1893  
T: +420 326 901 000, E: brandys@jafholz.cz

**Vlašim 258 01**, Domašín 275  
T: +420 317 842 486, E: domasin@jafholz.cz

**Rokycany - Nové Město 337 01**, U Bílé haldy 1123  
T: +420 371 722 251, E: rokycany@jafholz.cz

**Česká Třebová 560 02**, Semanínská 2097  
T: +420 465 519 810, E: ceska.trebova@jafholz.cz

**Ostrava - Krásné Pole 725 26**, Družební 702  
T: +420 596 940 880, E: ostrava@jafholz.cz

**Vodňany 389 01**, Čičenická 1282  
T: +420 383 355 511, E: vodnany@jafholz.cz

[www.jafholz.cz](http://www.jafholz.cz)

**JAF HOLZ Slovakia, s.r.o.**

**Špačince 919 51**, Hospodárska 448  
T: +421 33 592 51 11, E: spacince@jafholz.sk

**Žilina 010 01**, Kamenná 1  
T: +421 41 707 02 33, E: zilina@jafholz.sk

**Ličartovce 082 03**, Ličartovce 300  
T: +421 51 746 46 11, E: licartovce@jafholz.sk

**Sliach 962 31**, Sielnica 1100  
T: +421 45 683 05 12, E: sielnica@jafholz.sk

[www.jafholz.sk](http://www.jafholz.sk)