



**PODLEHNĚME KOUZLU DŘEVA**

DŘEVĚNÉ A DÝHOVANÉ PODLAHY



# OBSAH

## DŘEVĚNÉ PODLAHY

### 3-vrstvé masivní podlahy

prkno

3-lamely

## DÝHOVANÉ PODLAHY

prkno

## PŘÍSLUŠENSTVÍ

Obklad schodišťových stupňů

Složení dřevěných podlah

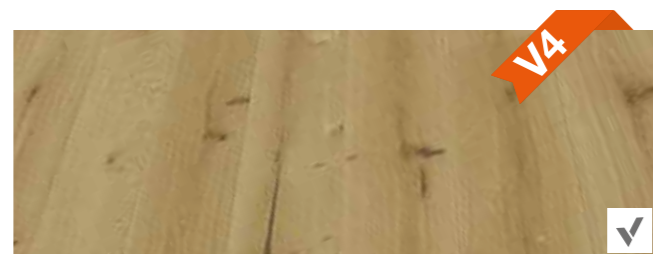
## ONLINE SLUŽBY

3D podlahové studio

Vyhledávač podlah

# Dřevěné 3-vrstvé masivní podlahy

prkno



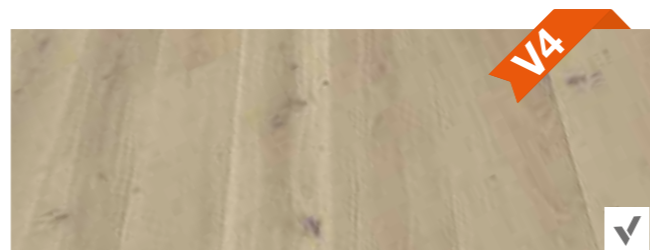
Dub natur rustikal



Dub hnědý rustikal



Dub natur výběr



Dub bílý rustikal



Dub béžový rustikal



Dub mocca rustikal



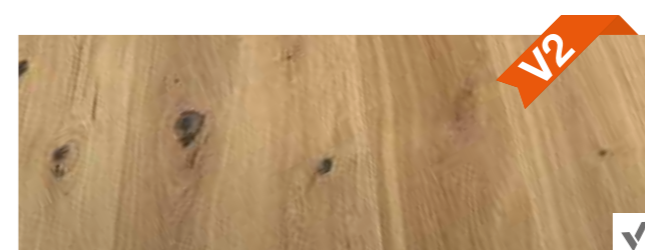
Dub Iceberg rustikal



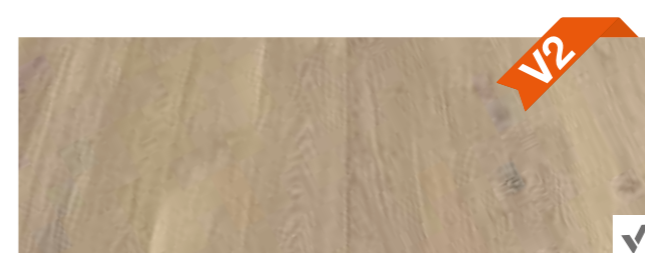
Dub bílý výběr



Dub Vulcan rustikal



Dub natur rustikal



Dub bílý rustikal



Dub béžový rustikal

Art. číslo	Označení	Povrchová úprava	Povrchová struktura	V spára	Soklové lišty
45135/0060	Dub natur rustikal	Inново NATUR olej	kartáčovaná	V4	2000062
45135/0061	Dub hnědý rustikal	Inново NATUR olej	kartáčovaná	V4	2000063
45135/0062	Dub natur výběr	Inново NATUR olej	kartáčovaná	V4	2000062
45135/0063	Dub bílý rustikal	Inново NATUR olej	kartáčovaná	V4	2000069
45135/0064	Dub béžový rustikal	Inново NATUR olej	kartáčovaná	V4	2000071
45135/0065	Dub mocca rustikal	Inново NATUR olej	kartáčovaná	V4	2000064
45135/0066	Dub Iceberg rustikal	Inново NATUR olej	kartáčovaná	V4	2000065
45135/0067	Dub bílý výběr	Inново NATUR olej	kartáčovaná	V4	2000069
45135/0068	Dub Vulcan rustikal	Inново NATUR olej	kartáčovaná	V4	2000073
45135/0070	Dub bílý rustikal	lak	broušená	V2	2000069
45135/0071	Dub natur rustikal	lak	broušená	V2	2000062
45135/0072	Dub béžový rustikal	lak	broušená	V2	2000071

Vysvětlivky: ✓ skladem na vybraných pobočkách ✓ na objednávku

Barvy nemusí díky použité tiskové technologii odpovídat skutečnosti v plném rozsahu. Pro určení přesného odstínu barvy je nutno použít vzorek materiálu.

## Dřevěné 3-vrstvé masivní podlahy prkno

### Specifikace

**Formát:** 13 × 2 205 × 176 mm

**Nosný materiál:** masiv SM/BO

**Spoj:** Power FIX

**Balení:** 6 ks = 2,328 m<sup>2</sup> | paleta: 48 bal. = 111,767 m<sup>2</sup>

**Soklová lišta:** 16 × 2 500 × 50 mm | 20 ks v balení

**V spára:** V4, V2

### Vlastnosti

- Snadno se čistí
- Možné celoplošné lepení
- Vhodné pro podlahové topení (ne elektrické)
- Power FIX
- Plovoucí pokládka bez lepidla
- V spára (V4, V2)
- Požární odolnost Cfl-S1 (Cfl-index šíření plamene 50-100; S1 - žádný/téměř žádný vývin kouře)

### Soklová lišta

**Výška:** 50 mm

**Délka:** 2 500 mm

**Šířka:** 16 mm



Čištění lakovaných a olejovaných podlah provádějte pokud možno suchou cestou (smetákem nebo vysavačem) či pouze lehce navlhčeným mopem nebo dobře vyždímaným hadrem tak, aby se na podlaze netvořily „loužičky“. Nově položené podlahy v prvních týdnech čistěte pouze nasucho. Dřevo je přírodní produkt a nemělo by nikdy být delší dobu vlhké nebo mokré, protože přijímá vlhkost a přímý kontakt s vodou by mohl způsobit nežádoucí dilataci, která vede k nabobtnání a k popraskání povrchové vrstvy laku a trhání jednotlivých lamelk nebo k zašednutí.

Nový speciální Inново NATUR olej dělá tuto kolekci mimořádnou svým vzhledem. Elegantní a působivý vzhled přírodního dřeva dodává podlaze půvab přírodního neošetřeného dřeva. Olej Inново NATUR olej je aplikován na povrch dřeva a vytváří neviditelnou ochrannou vrstvu s přirozeným vzhledem, snadnou údržbou a dlouhou trvanlivostí.

### Důležité!

Tato podlaha je vyrobena ze dřeva, proto se na ní zobrazuje charakteristická vícebarevnost a rozmanitost struktury přírodního dřeva, a to dokonce i v rámci stejné kvalitativní třídy. Vzorek podlahy, představený v tomto prospektu je pouze informativní.

# Dřevěné 3-vrstvé masivní podlahy

3-lamely



Dub markant lak



Dub přírodní lak



Dub přírodní bílý lak



Buk pařený lak



Jasan přírodní lak



Dub markant béžový lak



Dub markant hnědý lak



Jasan markant bílý lak

Art. číslo	Označení	Povrchová úprava	Povrchová struktura	Soklová lišta
45272/0001	* Dub markant	lak	broušená	45309/0003
45272/0002	* Dub přírodní	lak	broušená	45309/0003
45272/0003	Dub přírodní	bílý lak	broušená	2000074
45272/0004	Buk pařený	lak	broušená	45309/0002
45272/0005	Jasan přírodní	lak	broušená	45309/0004
45272/0011	Dub markant hnědý	lak	broušená	45759/0020
45272/0012	Dub markant béžový	lak	broušená	45759/0021
45272/0013	Jasan markant	bílý lak	broušená	2000074
45269/0003	Dub markant	olej	broušená	45309/0003
45269/0004	Dub přírodní	olej	broušená	45309/0003



Dub markant olej



Dub přírodní olej

## Dýhovaná soklová lišta

### Artiklové číslo:

45759/0020 | 45759/0021

Výška: 58 mm

Délka: 2 400 mm

Šířka: 16 mm



## Soklová lišta

2000074

Výška: 50 mm

Délka: 2 500 mm

Šířka: 16 mm



## Dýhovaná soklová lišta

Artiklové číslo: 45309/0002

45309/0003 | 45309/0004

Výška: 40 mm

Délka: 2 500 mm

Šířka: 18 mm



## Dřevěné 3-vrstvé masivní podlahy 3-lamely

### Specifikace

**Formát:** 14 × 2 200 × 192 mm

**Nosný materiál:** masiv SM/BO

**Spoj:** PanLock-System | \*5G-System

**Balení:** 6 ks = 2,534 m<sup>2</sup> | paleta: 35 bal. = 88,69 m<sup>2</sup>

**Soklové lišty:** 16 × 2 500 × 50 mm | 20 ks v balení

16 × 2 400 × 58 mm | 10 ks v balení

18 × 2 500 × 40 mm | 20 ks v balení

### Výhody

- > přírodní materiál
- > nášlapná vrstva 3,5 mm
- > snadno se čistí a je odolná
- > rychlá a jednoduchá montáž
- > snižuje prašnost prostředí
- > vhodné pro alergiky a astmatiky
- > dlouhá životnost
- > dodané parkety jsou již povrchově upraveny

### Vlastnosti

- Snadno se čistí
- Vhodné pro podlahové topení (ne elektrické)
- Plovoucí pokládka bez lepidla | Spoj 5G
- bez V spáry
- Možné celoplošné lepení
- Požární odolnost Cfl-S1 (Cfl-index šíření plamene 50-100; S1 - žádný/téměř žádný vývin kouře)

3-vrstvé masivní podlahy Eurowood mají vysokou stabilitu a odolnost vůči vnějším vlivům, to je dáno třívrstvou konstrukcí podlahových lamel. Spodní protitahová vrstva, prostřední laťovka a horní dřevěná vrstva jsou spojeny použitím speciálních lepidel a lisováním při vysokých teplotách. Nášlapná vrstva má sílu 3,5 mm, což umožňuje její několika násobnou renovaci. Ta je navíc chráněna osmi vrstvami laku tvrzeného UV-lampami. Kvalita podlah Eurowood splňuje všechna kritéria evropské normy a jejich výroba je certifikovaná podle ISO 9002.

### Profil PanLock

Systém „PanLock“ těchto samofixačních podlah je vybaven mechanickým zámekem, takže při pokládce není nutné používat lepidlo. Úprava odolává normálním požadavkům, aniž by se jednotlivé díly podlah posouvaly. Pokládka je velmi jednoduchá: podlahy se kladou jedna k druhé neomezeně v jedné přímé linii. Perfektní zalícování je bez dodatečných oprav plně funkční po celou dobu životnosti Vašich podlah. Velkou výhodou je zejména to, že podlahy lze bez poškození demontovat a znovu nově položit.

Vysvětlivky: ✓ skladem na vybraných pobočkách ✓ na objednávku

Barvy nemusí díky použité tiskové technologii odpovídat skutečnosti v plném rozsahu. Pro určení přesného odstínu barvy je nutno použít vzorek materiálu.

# Dřevěné 3-vrstvé masivní podlahy

prkno



Dřevěné plovoucí 3-vrstvé masivní podlah | Dub impuls L1088 olej

Art. číslo	Označení	Povrchová úprava	Povrchová struktura	Soklové lišty
45172/0075	Dub impuls L1088	UV olej	kartáčovaná	45309/0003

Vysvětlivky: ✓ skladem na vybraných pobočkách ✓ na objednávku

Barvy nemusí díky použité tiskové technologii odpovídat skutečnosti v plném rozsahu. Pro určení přesného odstínu barvy je nutno použít vzorek materiálu.



Dub Impuls

## Dýhovaná soklová lišta

Artiklové číslo: 45309/0003

Výška: 40 mm

Délka: 2 500 mm

Šířka: 18 mm



## Dřevěné 3-vrstvé masivní podlahy prkno

### Specifikace

**Formát:** 12 × 2 205 × 176 mm

**Nosný materiál:** masiv SM/BO

**Spoj:** Power FIX

**Balení:** 6 ks = 2,328 m<sup>2</sup> | paleta: 48 bal. = 111,74 m<sup>2</sup>

**Soklová lišta:** 18 × 2 500 × 40 mm | 20 ks v balení

### Vlastnosti

-  Snadno se čistí
-  Možné celoplošné lepení
-  Vhodné pro podlahové topení (ne elektrické)
-  Power FIX
-  Plovoucí pokládka bez lepidla
-  V spára (V4, V2)

Tradiční přírodní dřevěná podlaha s rustikálním olejovaným povrchem, díky kterému je zachován přirozený vzhled a struktura dřeva. Zámky lamel se vyznačují mimořádnou pevností i při vysokém namáhání, stejně tak i konstrukce lamel díky tomu je vhodná i pro podlahové vytápění při dodržení daných podmínek. Montáž je možná jak plovoucím způsobem, tak i celoplošným lepením.

## 3D PODLAHOVÉ STUDIO

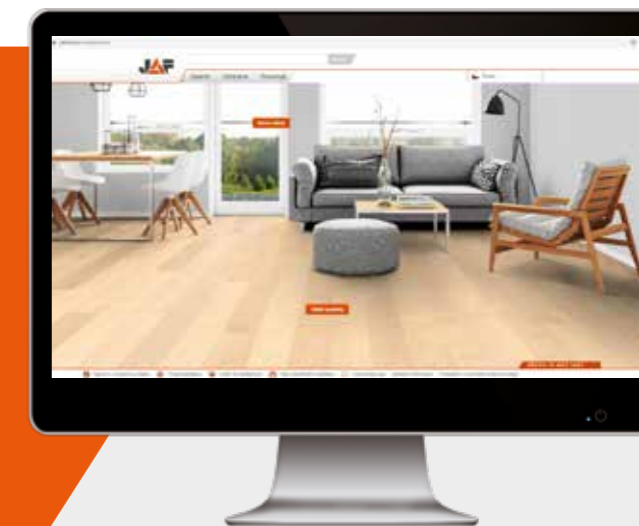
VYBERTE:

> vhodný interiér

> podlahu

> barvu stěny A MÁTE HOTOVO!

[www.jafholz.cz/virtualnistudio](http://www.jafholz.cz/virtualnistudio)



# Dřevěné 3-vrstvé masivní podlahy

prkno



Dřevěná 3-vrstvá masivní podlaha | Dub Country



Dub Country

## Dýhovaná soklová lišta

Artiklové číslo: 45309/0003

Výška: 40 mm

Délka: 2 500 mm

Šířka: 18 mm



## Dřevěné 3-vrstvé masivní podlahy prkno

### Specifikace

**Formát:** 15,5 × 2 200 × 200 mm

**Nosný materiál:** masiv SM/BO

**Spoj:** 5G-System

**Balení:** 6 ks = 2,64 m<sup>2</sup> | paleta: 40 bal. = 105,6 m<sup>2</sup>

**Soklová lišta:** 18 × 2 500 × 40 mm | 20 ks v balení

### Vlastnosti

- Snadno se čistí
- Možné celoplošné lepení
- Vhodné pro podlahové topení (ne elektrické)
- Spoj 5G
- V spára (V4)
- Požární odolnost Cfl-S1 (Cfl-index šíření plamene 50-100; S1 - žádný/téměř žádný vývin kouře)

Nabízíme novinku v třívrstvých masivních podlahách – **Prowood Country**. Podlaha uspokojí i ty nejnáročnější zákazníky, rozměr podlahy garantuje vysokou stabilitu i vzhled masivního dřeva. Zákazník vždy bude mít jistotu, že při pokládce této podlahy bude mít doma originál. Olejovaný a lehce kartáčovaný povrch nabízí ideální volbu pro všechny, kteří si chtějí dopřát luxusní materiál s vysokou užitnou hodnotou. Podlahu je možné použít do moderních interiérů stejně, jako při rekonstrukcích interiérů původních. Díky svému nadčasovému vzhledu nevyjde z módy a bude moderní i po letech užívání.

Art. číslo	Označení	Povrchová úprava	Povrchová struktura	Soklové lišty
45744/0012	Dub Country	olej	kartáčovaná	45309/0003

Vysvětlivky: ✓ skladem na vybraných pobočkách ✓ na objednávku

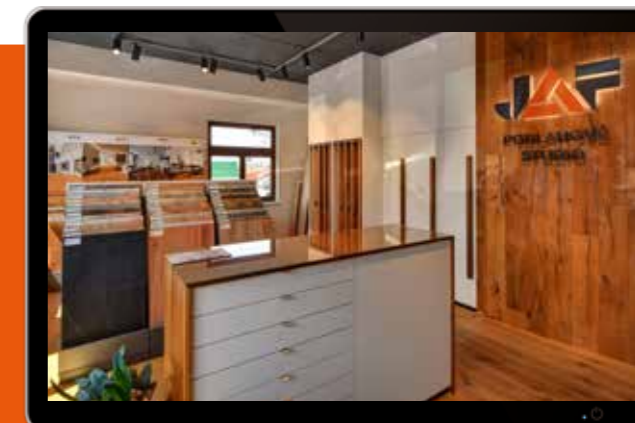
Barvy nemusí díky použité tiskové technologii odpovídat skutečnosti v plném rozsahu. Pro určení přesného odstínu barvy je nutno použít vzorek materiálu.

## NAVŠTIVTE VZORKOVNY

NEBO NÁS KONTAKTUJTE!



[www.jafholz.cz](http://www.jafholz.cz)



# Dřevěné 3-vrstvé masivní podlahy

prkno



Dřevěné 3-vrstvé masivní podlahy | Dub hnědý rustikal



V4

Dub Rustic

## Dřevěné 3-vrstvé masivní podlahy prkno

### Specifikace

**Formát:** 14 × 1 900 × 190 mm

**Nosný materiál:** SM/BO

**Spoj:** 4V

**Balení:** 8 ks = 2,888 m<sup>2</sup> | paleta: 45 bal. = 129,96 m<sup>2</sup>

**Soklová lišta:** 18 × 2 500 × 40 mm | 20 ks v balení

### Vlastnosti



Snadno se čistí



Možné celoplošné lepení



Vhodné pro podlahové topení (ne elektrické)



V spára (V4)

### Dýhovaná soklová lišta

**Artiklové číslo:** 45309/0003

**Výška:** 40 mm

**Délka:** 2 500 mm

**Šířka:** 18 mm



Ať už pro renovační práce nebo v nové budově: požadavky zákazníků na vhodné podlahové krytiny neustále přibývají. Důraz je kladen na podlahy, které splňují očekávání kvality a zároveň jsou dostupné za atraktivní cenu.

Art. číslo	Označení	Povrchová úprava	Povrchová struktura	Soklové lišty
46166/0001	Dub Rustic	olej	kartáčovaná	45309/0003

Vysvětlivky: ✓ skladem na vybraných pobočkách ✓ na objednávku

Barvy nemusí díky použité tiskové technologii odpovídat skutečnosti v plném rozsahu. Pro určení přesného odstínu barvy je nutno použít vzorek materiálu.



Dýhovaná podlaha | Dub Noble Ivory

Art. číslo	Označení	Povrchová úprava	Soklová lišta
-	Dub Noble Pure	lak ultramat	SL501867290
-	Dub Noble Ivory	lak ultramat	SL501867470
-	Dub Noble Sepia	lak ultramat	SL501867267
-	Dub Noble Maroon	lak ultramat	SL501867255



Dub Noble Ivory



Dub Noble Maroon



Dub Noble Pure



Dub Noble Sepia

### Soklová lišta

**Artiklové číslo:**

**Výška:** 50 mm

**Délka:** 2 600 mm

**Šířka:** 18 mm



## Dýhované podlahy prkno

### Specifikace

**Formát:** 8,5 × 1 383 × 159 mm

**Nosný materiál:** HDF, Aquapro (voděodolné)

**Spoj:** KAINDL Tap

**Balení:** 11 ks = 2,42 m<sup>2</sup> | paleta: 45 bal. = 108,85 m<sup>2</sup>

**Soklová lišta:** 50 × 18 × 2 600 mm | 10 ks v balení

**V spára:** V4

### Vlastnosti

- Snadno se čistí
- Možné celoplošné lepení
- Vhodné pro podlahové topení (ne elektrické)
- Power FIX
- Plovoucí pokládka bez lepidla
- V spára (V4, V2)
- Požární odolnost Cfl-S1 (Cfl-index šíření plamene 50-100; S1 - žádný/téměř žádný vývin kouře)

Skutečné dřevo. Lidé touží po teple a pohodlí. Dřevo vyzařuje obojí. Čtyři nové dekory, jemně kartáčovaných dubových podlah se vyznačují matným povrchem a elegantním vzhledem, dodají každému pokoji domácí atmosféru. Jsou odolné, snadno se udržují a mají dlouhou životnost.

Vysvětlivky: ✓ skladem na vybraných pobočkách ✓ na objednávku

Barvy nemusí díky použité tiskové technologii odpovídat skutečnosti v plném rozsahu. Pro určení přesného odstínu barvy je nutno použít vzorek materiálu.



# Obklad schodišťových stupňů

vzhled podlahy pokračuje schodem a dotváří celkový obraz interiéru

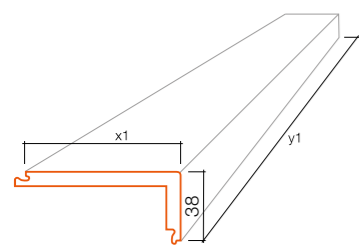


schody sladěné s podlahou

Obklad schodišťových stupňů je možné provádět u nových objektů i při renovaci původních schodišť. Obklad je velmi rychlé, snadné a estetické řešení, pokud zákazník požaduje schodiště ve stejném dekoru a materiálu, jako byl použit na podlahu. Tato varianta se používá pro dřevěné a vinylové podlahy.

Pozn.: Obklad schodišťových stupňů nelze provést u dřevěných 3-vrstvých masivních podlah | 3-lamely.

## L - profil

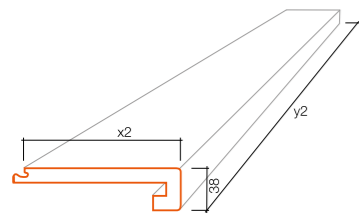


3-vrstvé dřevěné podlahy  
prkno

**Rozměry:**  
x<sub>1</sub> - 113 mm  
y<sub>1</sub> - 2 205 mm



## U - profil



3-vrstvé dřevěné podlahy  
prkno

**Rozměry:**  
x<sub>2</sub> - 138 mm  
y<sub>2</sub> - 2 205 mm



# Složení dřevěných podlah



## Dřevěná podlaha

- 1 vrstva oleje nebo laku
- 2 nášlapná vrstva - tvrdé dřevo
- 3 nosná deska - měkké dřevo
- 4 protitahová vrstva - měkké dřevo



## Dřevěné 3-vrstvé masivní podlahy prkno



## Dřevěné 3-vrstvé masivní podlahy 3-lamely



Dřevěné 3-vrstvé masivní podlahy | Dub mocca rustikal

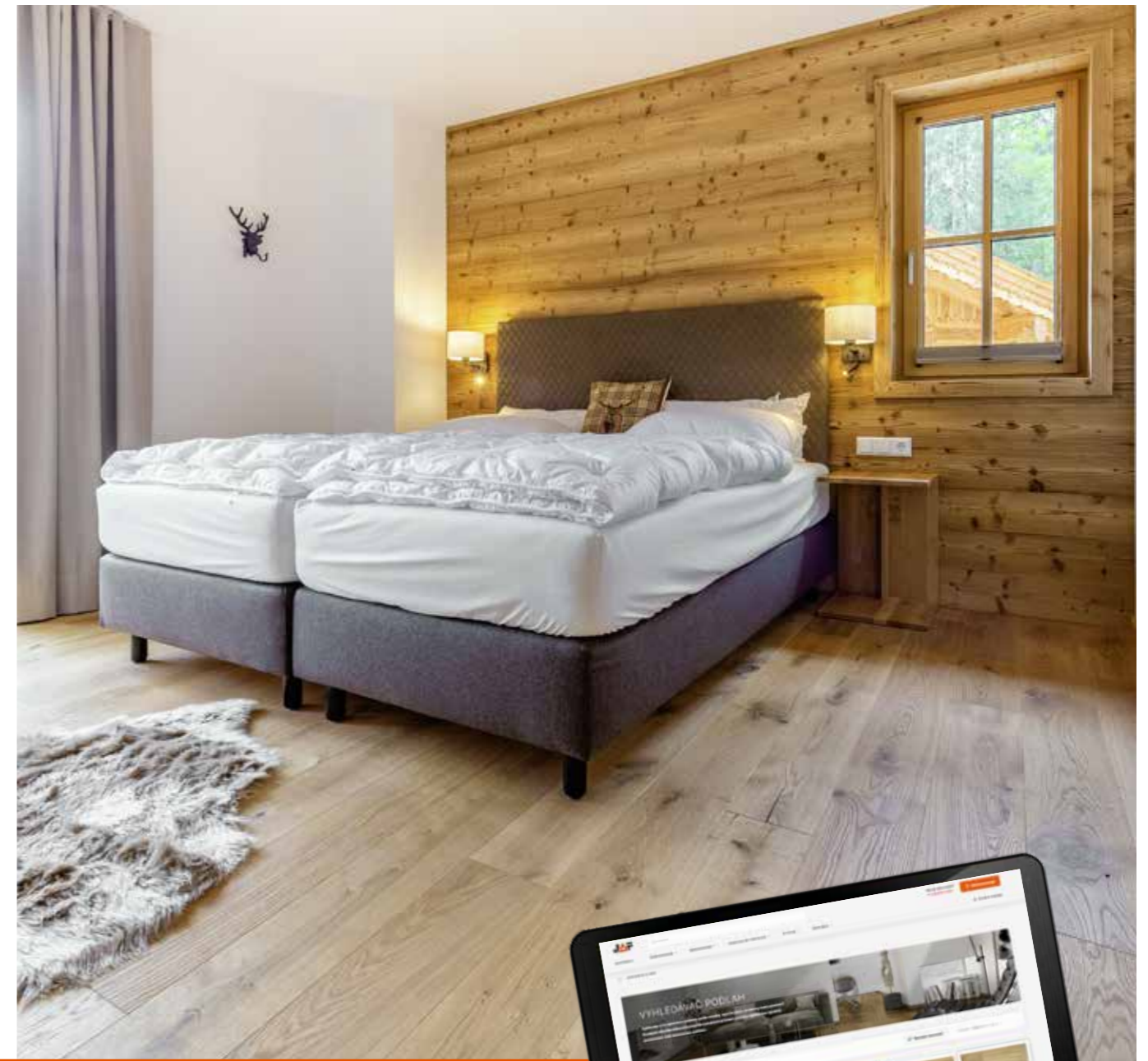


Dřevěné 3-vrstvé masivní podlahy | Dub natur rustikal



Dřevěné 3-vrstvé masivní podlahy | Dub natur výběr

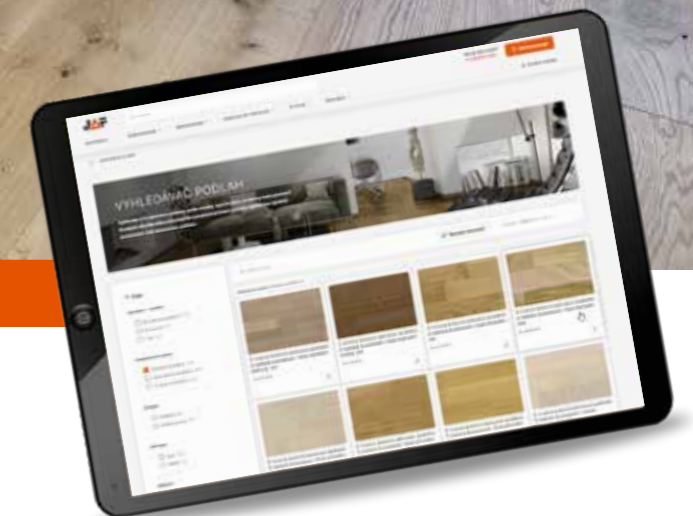
Barvy nemusí díky použité tiskové technologii odpovídat skutečnosti v plném rozsahu. Pro určení přesného odstínu barvy je nutno použít vzorek materiálu.



## VYHLEDÁVAČ PODLAH

Stojíte před složitým výběrem podlahy?  
S vyhledávačem podlah Vám to půjde snadno.  
**V několika málo kliknutích najdete podlahu podle svých představ. BUĎTE ORIGINALNÍ!**

[www.jafholz.cz/vyhledavac-podlah](http://www.jafholz.cz/vyhledavac-podlah)



# DŘEVO JE NÁŠ SVĚT

## **JAF HOLZ spol. s r.o.**

**Vyškov 682 01**, Pustiměřská 717/9  
T: +420 517 325 811, E: vyskov@jafholz.cz

**Vyškov 682 01**, Tovární 731/1  
Výroba nábytkových dílců, prodej dveří a podlah  
T: +420 517 325 886, E: vyroba.vyskov@jafholz.cz

**Brandýs n/L. 250 01**, Průmyslová 1893  
T: +420 326 901 000, E: brandys@jafholz.cz

**Vlašim 258 01**, Domašín 275  
T: +420 317 842 486, E: domasin@jafholz.cz

**Rokycany - Nové Město 337 01**, U Bílé haldy 1123  
T: +420 371 722 251, E: rokycany@jafholz.cz

**Česká Třebová 560 02**, Semanínská 2097  
T: +420 465 519 810, E: ceska.trebova@jafholz.cz

**Ostrava - Krásné Pole 725 26**, Družební 702  
T: +420 596 940 880, E: ostrava@jafholz.cz

**Vodňany 389 01**, Ůičenická 1282  
T: +420 383 355 511, E: vodnany@jafholz.cz

