

STAVBA A BYDLENÍ SE DŘEVEM

KATALOG STAVEBNÍCH PRVKŮ 2025



OBSAH



Překližky

- 04 | Třídy lepení a třídy použití
- 05 | Klasifikace podle vzhledu
- 06 | Překližky surové
- 09 | Překližky fóliované
- 12 | Bednicí desky

Stavební řezivo

- 15 | Smrk - čerstvě řezané

KVH masivní konstrukční hranoly

- 16 | KVH NSi - smrk/průmyslová kvalita
- 17 | KVH Stora Enso - smrk/průmyslová kvalita
- 18 | Kvalitativní normy vzhledu KVH

DUO/TRIO konstrukční hranoly

- 19 | DUO/TRIO hranoly - smrk
- 20 | Kvalitativní normy vzhledu hranolů DUO/TRIO

BSH lepené vrstvené hranoly

- 21 | BSH lepené hranoly - smrk
- 23 | Kvalitativní normy vzhledu BSH
- 24 | BSH - speciální tvary

CLT panely

- 26 | CLT panely
- 28 | Technická podpora

JAF služba CNC

- 29 | Opracování dřevěných konstrukcí

Sádrovláknité desky a příslušenství

- 30 | Fermacell®

Cementotřískové desky

- 31 | Cetris®

Dřevovláknité izolační materiály

- 32 | STEICO - přehled sortimentu
- 34 | STEICO - JAF skladový program

Lepené vrstvené dřevo LVL a I nosníky

- 36 | Lepené vrstvené dřevo LVL - obecné informace
- 38 | I nosníky

JAF služba

- 39 | Online katalog HÄFELE

Lepené vrstvené dřevo LVL a nosníky

- 40 | STEICO joist
- 41 | Porovnání LVL oproti jiným stavebním materiálům

Dřevovláknité izolační materiály

- 42 | STEICO - izolace
- 48 | STEICO - příslušenství

Fólie a pásy pro dřevostavby

- 50 | SIGA - příslušenství

Upevňovací prvky k dřevostavbám

- 52 | HPM TEC

3-vrstvé masivní dřevěné desky

- 54 | 3-vrstvé masivní dřevěné desky

JAF služba

- 55 | Online-Shop

OSB desky

- 56 | OSB 3 - Kronospan
- 57 | OSB 3 - EGGER
- 58 | OSB 3 - SWISS KRONO

DHF desky

- 59 | EGGER

PUR desky

- 60 | Purenit®

Fasádní obklady a hranoly

- 63 | Modřín/smrk
- 64 | Thermoborovice

4-stranně hoblované desky

- 65 | Modřín/smrk

Kompaktní desky

- 66 | Exteriérové
- 73 | Univerzální
- 74 | Univerzální - JAF skladový program
- 76 | Desky m.look A2 Quality
- 78 | Interiérové - JAF skladový program

Terasy

- 80 | Dřevěné terasy
- 81 | WPC terasy GARDIN NATUR
- 82 | WPC terasy GARDIN DECO X
- 84 | WPC WOODY
- 86 | Příslušenství
- 86 | Povrchová úprava teras
- 87 | JAF plánovač teras

Podlahy

- 89 | Laminátové podlahy
- 93 | Vinylové podlahy
- 94 | Dřevěné podlahy
- 95 | Příslušenství
- 96 | Vyhledávač podlah
- 96 | 3D podlahové studio

Dveře a zárubně

- 97 | Konfigurační dveří
- 98 | Dveře a zárubně

Překližky

třídy lepení a třídy použití



Třídy lepení dle ČSN EN 314-2

Překližky se dělí podle požadavků normy ČSN EN314-2 do tří tříd lepení:

Třída 1 - suché prostředí

Deska určená do prostředí charakterizovaného vlhkostí materiálu odpovídající teplotě 20 °C a relativní vlhkostí vzduchu 65 %, která je překročena pouze během několika týdnů v roce. Lepená spára je většinou na bázi močoviny.

Třída 2 - vlhké prostředí (chráněné venkovní prostředí)

Deska určená do prostředí charakterizovaného vlhkostí materiálu odpovídající teplotě 20 °C a relativní vlhkostí vzduchu 85 %, která je překročena pouze během několika týdnů v roce. Lepená spára je většinou fenol-močovinová.

Třída 3 - venkovní prostředí

Materiál je vystaven působení vyšší vlhkosti než odpovídá třídě 2. Lepená spára je na bázi fenolformaldehydické pryskyřice.

Třídy použití překližek dle ČSN EN 636

Třída 1

Použití v suchém prostředí. Překližky s interiérovým lepením. Biologická trvanlivost třídy 1 dle EN 335.

Třída 2

Použití ve venkovním chráněném prostředí. Překližky s vlhkuodolným lepením a s biologickou trvanlivostí třídy 2.

Třída 3

Použití ve venkovním nechráněném prostředí. Překližky s voděodolným lepením. Možné riziko napadení v třídě ohrožení 3 dle EN 335. Je nezbytné zohlednit vlastnosti dřeviny použité k výrobě překližky. Nezbytná je ochrana a nátěr povrchu, boků desky, správná instalace i údržba.

Překližky



Klasifikace podle vzhledu povrchu podle ČSN EN 635-2 pro listnaté dřeviny a podle ČSN EN 635-3 pro jehličnaté dřeviny.

Povrch surových překližek se zatřídí do jedné ze vzhledových tříd, které jsou určeny přirozenými charakteristikami dřeva a rozsahem výrobních vad. Velmi zjednodušenou klasifikaci uvádí následující tabulka.

Listnaté dřeviny ČSN EN 635-2

platí pro: jehličnaté dřeviny ČSN 635-3, pokud se liší od listnatých dřevin.

Vzhledová třída	Zdravé suky	Nezdravé suky	Trhliny	Zbarvení dřeva	Vysprávký dýhové	Průnik lepidla	Použití
E nebo A	prakticky bez vad						prakticky nedostupné
I. nebo S, (B)	do 15 mm Ø do 30 mm/m ² kumulativně	Ø 6 mm, 2/m ²	kratší než: 1/10 délky desky šířka 3 mm 3/m šířky desky	malý kontrast	3/m ² 5/m ²	nedovoleno	pro transparentní povrchovou úpravu
II. nebo BB	do 35 mm Ø do 50 mm Ø	Ø 5 mm nevyspravené Ø 10 mm vyspravené, 3/m ² Ø 25 mm vyspravené, 6/m ²	kratší než: 1/5 délky desky šířka 5 mm / 10 mm 3/m šířky desky vyspravené	malý kontrast	6/m ² neomezeně	malý	pro barevné úpravy
III. nebo CP, (WG, C+)	do 50 mm Ø do 60 mm Ø	Ø 40 mm	kratší než: 1/3 délky desky (1/2) šířka 20 mm / 15 mm 3/m šířky desky nevyspravené	dovoluje se	neomezeně	5% plochy	konstrukční desky
IV. nebo C	bez omezení	dovoluje se	dovoluje se šířka 25 mm	dovoluje se	neomezeně	dovoluje se	konstrukční a obalové desky



Bříza multiplex

Překližka bříza multiplex pro všeobecné použití ve stavebnictví, nábytkářství a v dopravním průmyslu. Multiplex ze severské břízy. EN 13986:2004+A1:2015

Art. číslo	Označení	Tloušťka (mm)	Délka (mm)	Šířka (mm)	Balení (ks/pal.)
00512/0005	překližka multiplex bříza BB/CP 3x	4	1 250	2 500	100
00514/0005	překližka multiplex bříza BB/CP 5x	6,5	1 250	2 500	92
00516/0006	překližka multiplex bříza BB/CP 7x	9	1 250	2 500	67
00518/0006	překližka multiplex bříza BB/CP 9x	12	1 250	2 500	50
00519/0006	překližka multiplex bříza BB/CP 11x	15	1 250	2 500	40
00520/0006	překližka multiplex bříza BB/CP 13x	18	1 250	2 500	33
00521/0006	překližka multiplex bříza BB/CP 15x	21	1 250	2 500	29
00522/0006	překližka multiplex bříza BB/CP 17x	24	1 250	2 500	25
00524/0006	překližka multiplex bříza BB/CP 21x	30	1 250	2 500	20
00525/0005	překližka multiplex bříza BB/CP 25x	35	1 250	2 500	17
00526/0006	překližka multiplex bříza BB/CP 29x	40	1 250	2 500	15

Další tloušťky a formáty na poptávku.

Technické informace

Povrch	většinou příčná broušená dýha, uzavřený povrch, kvality dle EN 635-2
Lepení	EN 314-2 / tř. 3
Hustota	640–700 kg/m ³
Rozměrová tolerance	EN 315
Emise formaldehydu	E1 – materiál pro použití v interiéru, CARB 2
Třída použití	EN 636-2

Stavební a obalové překližky

Překližka Europly borovice C+/C pro všeobecné využití ve stavebnictví a obalovém průmyslu, nese označení CE 2+. Vyráběná z jehličnatých dřevin, převážně tropických plantážovaných borovic. EN 13986:2004+A1:2015

Art. číslo	Označení	Tloušťka (mm)	Délka (mm)	Šířka (mm)	Balení (ks/pal.)
01280/0107	překližka borovice C+/C 3x	6	2 500	1 250	150
01286/0107	překližka borovice C+/C 5x	9	2 500	1 250	100
01287/0107	překližka borovice C+/C 5x	12	2 500	1 250	75
01289/0107	překližka borovice C+/C 5x	15	2 500	1 250	60
01290/0107	překližka borovice C+/C 7x	18	2 500	1 250	50
01292/0107	překližka borovice C+/C 7x	20	2 500	1 250	45

Další tloušťky a formáty na poptávku.

Technické informace

Povrch	strana C+: broušená, vyspravená tmelením strana C: nebroušená, nevyspravená
Lepení	EN 314-2 / tř. 3, DIN 68705 – 3, AW100
Hustota	560 kg/m ³
Rozměrová tolerance	EN 315
Emise formaldehydu	E1 – materiál pro použití v interiéru
Třída použití	EN 636-2

Celobuk multiplex multifine

Překližka multiplex celobuk pro výrobu stavebních prvků s estetickými požadavky - schodiště, parapety, obklady stěn, pracovní stoly, nábytek. Vyráběná z evropského buku.

Art. číslo	Označení	Tloušťka (mm)	Délka (mm)	Šířka (mm)	Balení (ks/pal.)
03771/5260	překližka multifine celobuk BB/CP 15x	20	2 500	1 250	30
03774/5160	překližka multifine celobuk B/BB 18x	25	2 500	1 250	25
03776/5260	překližka multifine celobuk BB/CP 21x	30	2 500	1 250	20
03778/5260	překližka multifine celobuk BB/CP 30x	40	2 500	1 250	15

Další tloušťky a formáty na poptávku.

Technické informace

Povrch	oboustranně broušeno, uzavřený povrch, kvality dle EN 635
Lepení	EN 314-2 / tř. 3
Hustota	780–820 kg/m ³
Rozměrová tolerance	EN 315
Emise formaldehydu	E1 – materiál pro použití v interiéru

Překližky

surové



Okoume

Překližka Okoume pro výrobu stavebních prvků s estetickými požadavky - stavba lodí, nábytek, označení CE 2+. Svrchní dýhy z exotické dřeviny Okoume (Gabon), uvnitř desky se kombinují s topolem. CE dle EN 13986. Pro použití v prostředí tř. 3 je nutno volit desku z dýh Okoume v celém průřezu.

Art. číslo	Označení	Tloušťka (mm)	Délka (mm)	Šířka (mm)	Balení (ks/pal.)
00741/0004	překližka Okoume Twin B/BB 3x	4	2 500	1 220	150
00743/0004	překližka Okoume Combi B/BB 4x	6	2 500	1 220	100
00744/0002	překližka Okoume Combi B/BB 5x	8	2 500	1 220	75
00745/0002	překližka Okoume Combi B/BB 5x	10	2 500	1 220	60
00746/0050	překližka Okoume Combi B/BB 7x	12	2 500	1 220	50
00747/0004	překližka Okoume Combi B/BB 7x	15	2 500	1 220	40
00748/0004	překližka Okoume Combi B/BB 9x	18	2 500	1 220	30
00746/0015	překližka Okoume B/BB	12	2 500	1 220	42
00747/0015	překližka Okoume B/BB	15	2 500	1 220	33
00748/0002	překližka Okoume B/BB	18	2 500	1 220	28
00746/0016	překližka Okoume B/BB	12	3 100	1 530	42
00747/0016	překližka Okoume B/BB	15	3 100	1 530	33
00748/0016	překližka Okoume B/BB	18	3 100	1 530	28

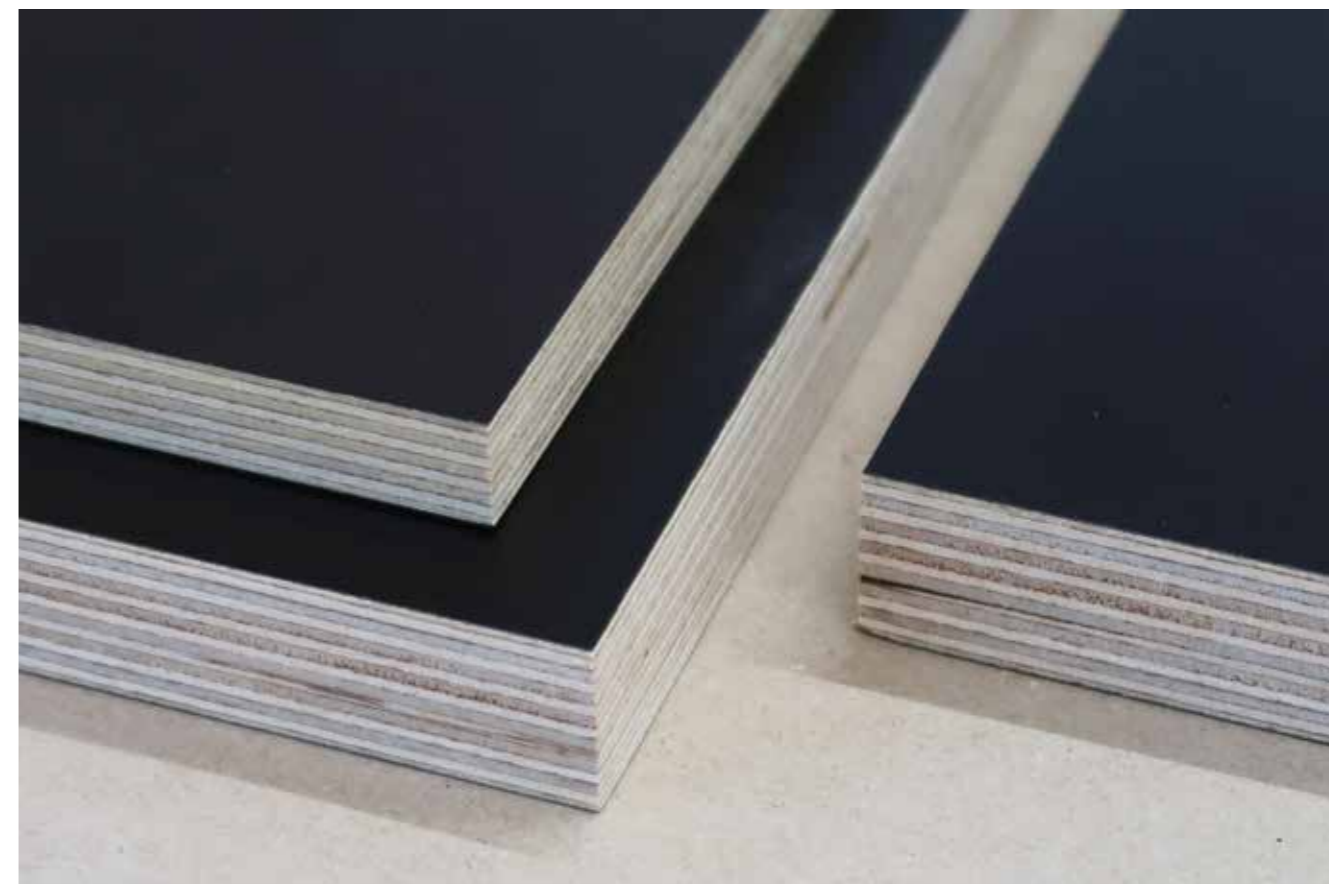
Další tloušťky a formáty na požádání.

Technické informace

Povrch	podélná broušená dýha, uzavřený povrch, kvality dle EN 635-2
Lepení	dle EN 314-2 / tř. 3
Hustota	450–500 kg/m ³
Rozměrová tolerance	EN 315
Emise formaldehydu	E1, E05 – materiál pro použití v interiéru
Třída použití	EN 636-2

Překližky

fóliované



Překližky s hladkou fólií

Překližka s hladkou fólií na bednění betonových konstrukcí - různé konstrukce základní desky: lehké bednění s menším počtem obrátek z asijského topolu. Nejzatíženější bednění s nejvyššími požadavky na kvalitu povrchu betonu - březový multiplex.

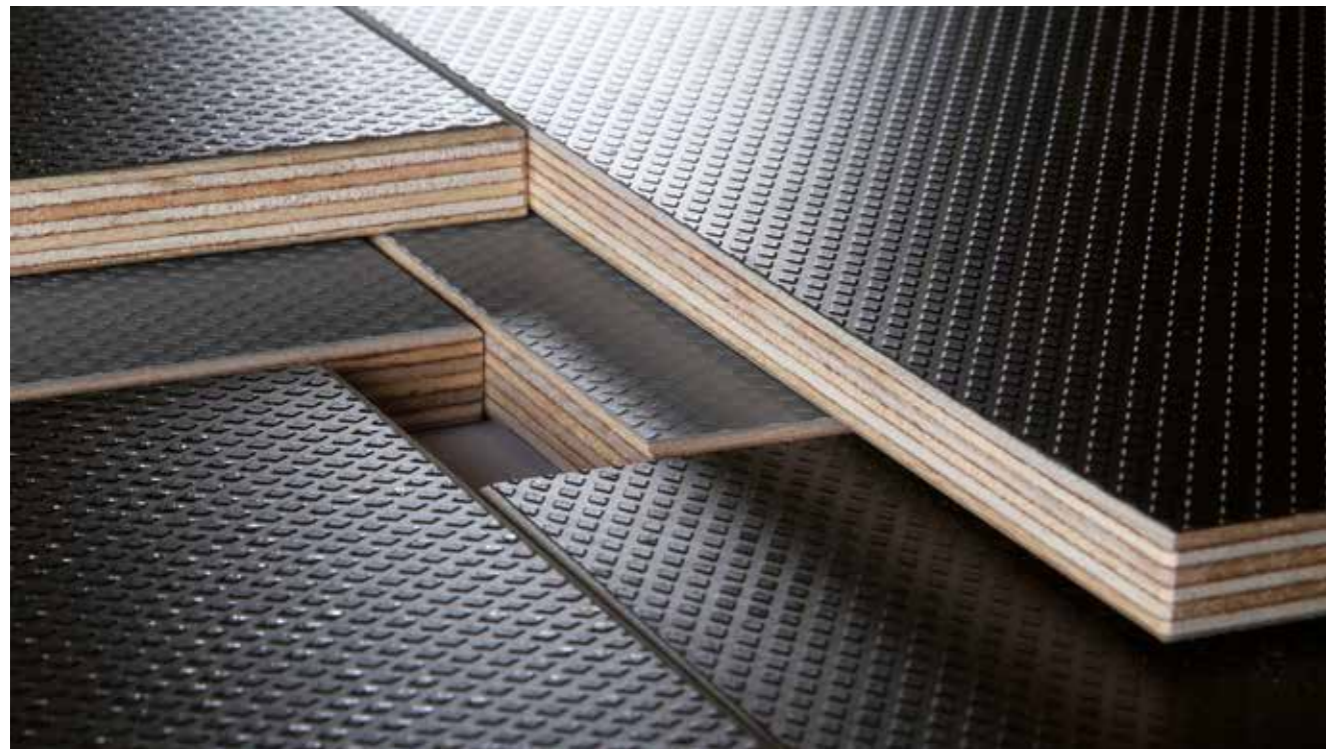
Art. číslo	Označení	Tloušťka (mm)	Délka (mm)	Šířka (mm)	Balení (ks/pal.)
01412/0006	překližka fólie hladká/hladká bříza 120 g	6,5	1 250	2 500	92
01413/0041	překližka fólie hladká/hladká bříza 120 g	9	1 250	2 500	67
01414/0006	překližka fólie hladká/hladká bříza 120 g	12	1 250	2 500	50
01415/0006	překližka fólie hladká/hladká bříza 120 g	15	1 250	2 500	40
01465/0041	překližka fólie hladká/hladká bříza 120 g	18	1 250	2 500	33
01468/0041	překližka fólie hladká/hladká bříza 120 g	21	1 250	2 500	29
01468/0107	*překližka fólie hladká/hladká topol 120 g	21	2 500	1 250	45

Další tloušťky a formáty na požádání.

* Topolová fóliovaná překližka nespĺňuje požadavky EN 636-3 vzhľadom k vlastnostem dřeviny.

Technické informace

Povrch	hladká fenolformaldehydická fólie s různou gramáží - většinou 120–220 g/m ²
Lepení	EN 314-2/KL3
Hustota	640–700 kg/m ³
Rozměrová tolerance	EN 315
Emise formaldehydu	E1 – materiál pro použití v interiéru
Třída použití	EN 636-3



Překližky s protiskluzovou fólií

Překližka s protiskluzovou fólií určená na technické podlahy, hlavně v automobilovém průmyslu. Deska z březového multiplexu.

Art. číslo	Označení	Tloušťka (mm)	Délka (mm)	Šířka (mm)	Balení (ks/pal.)
01513/0020	překližka fóliovaná protiskluz/hladká bříza 120 g	9	1 250	2 500	67
01514/0020	překližka fóliovaná protiskluz/hladká bříza 120 g	12	1 250	2 500	50
01515/0020	překližka fóliovaná protiskluz/hladká bříza 120 g	15	1 250	2 500	40
01516/0020	překližka fóliovaná protiskluz/hladká bříza 120 g	18	1 250	2 500	33
01517/0020	překližka fóliovaná protiskluz/hladká bříza 120 g	21	1 250	2 500	29
01518/0020	překližka fóliovaná protiskluz/hladká bříza 120 g	24	1 250	2 500	25
01519/0020	překližka fóliovaná protiskluz/hladká bříza 120 g	27	2 500	1 250	22
01520/0020	překližka fóliovaná protiskluz/hladká bříza 120 g	30	1 250	2 500	20

Další tloušťky a formáty na požádání.

Technické informace	
Povrch	horní strana s protiskluzovou fenolformaldehydickou fólií spodní strana hladká fólie
Lepení	EN 314-2, tř. 3
Hustota	640–700 kg/m ³
Emise formaldehydu	E1 – materiál pro použití v interiéru
Třída použití	EN 636-3



Překližka JAF FORM

Překližka s hladkou fólií na bednění betonových konstrukcí. Deska svojí konstrukcí a provedením vyhovuje nejvyšším požadavkům na zatížení i kvalitu povrchu betonu. Základní deska je kombi překližka vyráběná z plantážovaných tropických dřevin: gumovník, akácie, eukalyptus.

Art. číslo	Označení	Tloušťka (mm)	Délka (mm)	Šířka (mm)	Balení (ks/pal.)
01468/0025	překližka fólie JAF FORM hladká/hladká, 15 vrstev	21	1 250	2 500	43

Technické informace	
Povrch	oboustranně hladká fenolická fólie 130/130 g/m ² v tmavě hnědé barvě
Lepení	voděodolné dle EN 314-2 třída 3
Hustota	+/- 630 kg/m ³
Emise formaldehydu	E1 – materiál pro použití v interiéru
Třída použití	EN 636-3

Překližka Bříza Twin

Vysoce kvalitní překližka určená pro bednění a automotive průmysl s vrchními vrstvami z břízy a fenolickou fólií s vysokou gramáží.

Art. číslo	Označení	Tloušťka (mm)	Délka (mm)	Šířka (mm)	Balení (ks/pal.)
01468/0018	Překližka fólie hladká/hladká Bříza Twin 167 g	21	1 250	2 500	30

Technické informace	
Povrch	fólie/fólie
Lepení	voděodolné dle EN 314-2 třída 3
Hustota	605 kg/m ³
Emise formaldehydu	E1 dle EN 717-1
Třída použití	EN 636-3



Třívrstvá žlutá bednicí deska jehličnatá

Třívrstvá lepená deska určena k bednění vodorovných i svislých konstrukcí.

Art. číslo	Označení	Tloušťka (mm)	Délka (mm)	Šířka (mm)	Balení (ks/pal.)
01479/0005	třívrstvá bednicí deska	21	2 500	500	100

Technické informace

Povrch	melaminová pryskyřice
Lepení	EN 314-2 / tř. 3, DIN 68705 – 3, AW100
Hustota	520 kg/m ³
Emise formaldehydu	E1 dle EN 717-1
Třída použití	dle ÖNORM B 3023

Velkoplošné bednicí desky pro výrobu prefabrikátů

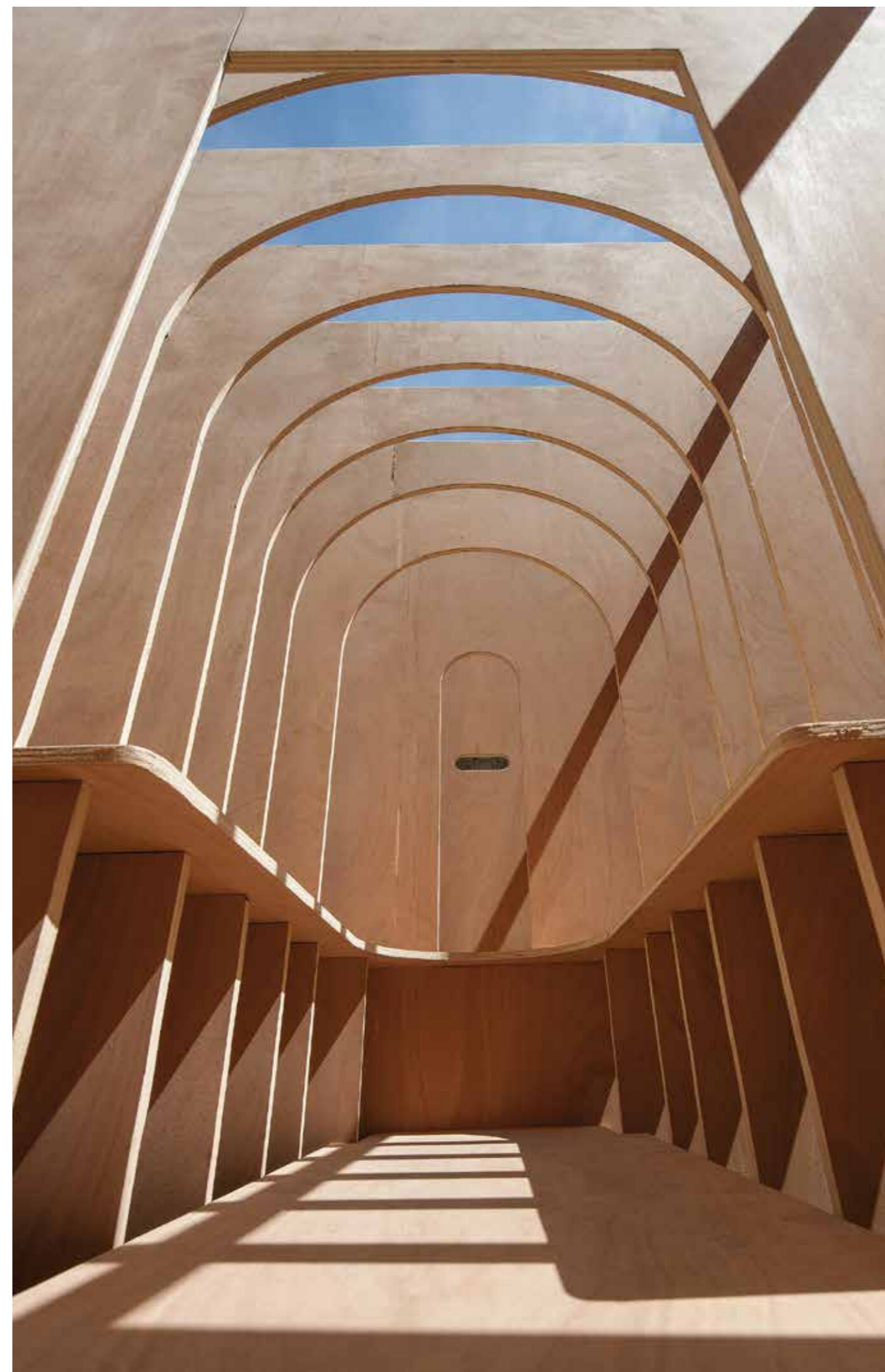
Velkoplošné bednicí desky lepené (P7). Dřevotřísková deska s hladkou fólií používaná zejména při výrobě prefabrikovaných betonových dílců.

Art. číslo	Označení	Tloušťka (mm)	Délka (mm)	Šířka (mm)	Balení (ks/pal.)
01950/0031	Phenox spezial 200/200	19	5 430	2 050	10
01950/0032	Phenox spezial 360/200	19	5 430	2 050	10
01950/0033	Phenox spezial 360/360	19	5 430	2 050	10

Další tloušťky a formáty na poptávku.

Technické informace

Povrch	melaminová fólie s různou gramáží
Hustota	845 kg/m ³





Stavební řezivo

stavební řezivo smrk - čerstvě řezané



Stavební řezivo lze dodat na poptávku i s certifikátem FSC® (FSC-C100308).

Rozdělení řeziva

Druh řeziva	Tloušťka d, výška h, šířka b
Lať	$d \leq 40 \text{ mm}$
Prkno ^{a)}	$d \leq 40 \text{ mm}$ ^{b)}
Fošna ^{a)}	$d \geq 40 \text{ mm}$
Hranol	$b \leq h \leq 3b$

Třídění dřeva podle pevnosti dle ČSN 73 2824-1

^{a)} Prkna a fošny namáhané na ohyb převážně v poloze na stojato se třídí jako hranoly a příslušně se označují.

^{b)} Tato mezní hodnota neplatí pro prkna - lepené lamelové dřevo.

Stavební řezivo

Art. číslo	Označení	Tloušťka (mm)	Délka (m)	Šířka (mm)
53000/	stavební řezivo boční netříděné	24	3–5	80–160+
53001/	stavební řezivo boční netříděné impregnované	24	3–5	80–160+
53006/	stavební řezivo boční tříděné	24	3–5	100, 120, 140
54377/	stavební řezivo boční tříděné sušené	24	3–5	150
53300/	stavební řezivo prizmované fošny	40	3–5	150, 160
53300/	stavební řezivo prizmované fošny	50	3–5	100, 120, 140, 160, 180, 200, 220
53500/	stavební řezivo hraněné hranoly (-ky)	60	3–5	80
53500/	stavební řezivo hraněné hranoly (-ky)	80	3–5	80, 100, 160
53500/	stavební řezivo hraněné hranoly (-ky)	100	3–5	100, 120, 140, 160
53500/	stavební řezivo hraněné hranoly	120	3–5	120

Střešní latě

Art. číslo	Označení	Tloušťka (mm)	Délka (m)	Šířka (mm)
53401/	střešní latě impregnované	30	4–5	50
53401/	střešní latě impregnované	40	4–5	50
53401/	střešní latě impregnované	40	4–5	60

Sušené latě

Art. číslo	Označení	Tloušťka (mm)	Délka (m)	Šířka (mm)
54474/	latě sušené SM/JD - řezané	40	4–5	60



KVH masivní konstrukční hranoly se vyznačují mimořádnou tvarovou stálostí díky technologii sušení dřeva, neobsahují žádné zdravotně závadné látky. Použitím ozubového spoje lze vyrábět délky až 16 m.

KVH konstrukční hranol NSi - smrk / průmyslová kvalita

Art. číslo	Označení	Šířka (mm)	Výška (mm)	Délka (mm)
56978/4065	hoblovaná lať NSi - smrk / průmyslová kvalita S10	40	60	5 000
56978/6085	KVH konstrukční hranol NSi - smrk / průmyslová kvalita C24	60	80	5 000
56978/6083	KVH konstrukční hranol NSi - smrk / průmyslová kvalita C24	60	80	13 000
56978/6103	KVH konstrukční hranol NSi - smrk / průmyslová kvalita C24	60	100	13 000
56978/6123	KVH konstrukční hranol NSi - smrk / průmyslová kvalita C24	60	120	13 000
56978/6143	KVH konstrukční hranol NSi - smrk / průmyslová kvalita C24	60	140	13 000
56978/6163	KVH konstrukční hranol NSi - smrk / průmyslová kvalita C24	60	160	13 000
56978/6183	KVH konstrukční hranol NSi - smrk / průmyslová kvalita C24	60	180	13 000
56978/6203	KVH konstrukční hranol NSi - smrk / průmyslová kvalita C24	60	200	13 000
56978/6223	KVH konstrukční hranol NSi - smrk / průmyslová kvalita C24	60	220	13 000
56978/6243	KVH konstrukční hranol NSi - smrk / průmyslová kvalita C24	60	240	13 000
56978/8103	KVH konstrukční hranol NSi - smrk / průmyslová kvalita C24	80	100	13 000
56978/8123	KVH konstrukční hranol NSi - smrk / průmyslová kvalita C24	80	120	13 000
56978/8143	KVH konstrukční hranol NSi - smrk / průmyslová kvalita C24	80	140	13 000
56978/8163	KVH konstrukční hranol NSi - smrk / průmyslová kvalita C24	80	160	13 000
56978/8183	KVH konstrukční hranol NSi - smrk / průmyslová kvalita C24	80	180	13 000
56978/8203	KVH konstrukční hranol NSi - smrk / průmyslová kvalita C24	80	200	13 000
56978/8223	KVH konstrukční hranol NSi - smrk / průmyslová kvalita C24	80	220	13 000
56978/8243	KVH konstrukční hranol NSi - smrk / průmyslová kvalita C24	80	240	13 000
56978/1103	KVH konstrukční hranol NSi - smrk / průmyslová kvalita C24	100	100	13 000
56978/1123	KVH konstrukční hranol NSi - smrk / průmyslová kvalita C24	100	120	13 000
56978/1143	KVH konstrukční hranol NSi - smrk / průmyslová kvalita C24	100	140	13 000
56978/1163	KVH konstrukční hranol NSi - smrk / průmyslová kvalita C24	100	160	13 000
56978/1183	KVH konstrukční hranol NSi - smrk / průmyslová kvalita C24	100	180	13 000
56978/2123	KVH konstrukční hranol NSi - smrk / průmyslová kvalita C24	120	120	13 000

Odběr v 6,5 a 13 m, možnost krácení na převoz řetězovou pilou.

KVH konstrukční hranoly Stora Enso

Art. číslo	Označení	Šířka (mm)	Výška (mm)	Délka (mm)
56988/0604	hoblovaná lať Stora Enso - smrk / průmyslová kvalita, S10	40	60	4 000
56988/0605	hoblovaná lať Stora Enso - smrk / průmyslová kvalita, S10	40	60	5 000
56948/0404	KVH konstrukční hranol Stora Enso - smrk / průmyslová kvalita, C24	40	100	4 000
56948/0405	KVH konstrukční hranol Stora Enso - smrk / průmyslová kvalita, C24	40	100	5 000
56948/0425	KVH konstrukční hranol Stora Enso - smrk / průmyslová kvalita, C24	40	120	5 000
56948/0445	KVH konstrukční hranol Stora Enso - smrk / průmyslová kvalita, C24	40	140	5 000
56948/0465	KVH konstrukční hranol Stora Enso - smrk / průmyslová kvalita, C24	40	160	5 000
56948/0441	KVH konstrukční hranol Stora Enso - smrk / průmyslová kvalita, C24	40	240	13 000
56948/0013	KVH konstrukční hranol Stora Enso - smrk / průmyslová kvalita, C24	60	80	5 000
56948/6083	KVH konstrukční hranol Stora Enso - smrk / průmyslová kvalita, C24	60	80	13 000
56948/6103	KVH konstrukční hranol Stora Enso - smrk / průmyslová kvalita, C24	60	100	13 000
56948/6123	KVH konstrukční hranol Stora Enso - smrk / průmyslová kvalita, C24	60	120	13 000
56948/6143	KVH konstrukční hranol Stora Enso - smrk / průmyslová kvalita, C24	60	140	13 000
56948/6163	KVH konstrukční hranol Stora Enso - smrk / průmyslová kvalita, C24	60	160	13 000
56948/6183	KVH konstrukční hranol Stora Enso - smrk / průmyslová kvalita, C24	60	180	13 000
56948/6223	KVH konstrukční hranol Stora Enso - smrk / průmyslová kvalita, C24	60	220	13 000
56948/6243	KVH konstrukční hranol Stora Enso - smrk / průmyslová kvalita, C24	60	240	13 000
56948/6283	KVH konstrukční hranol Stora Enso - smrk / průmyslová kvalita, C24	60	280	13 000
56948/8103	KVH konstrukční hranol Stora Enso - smrk / průmyslová kvalita, C24	80	100	13 000
56948/8123	KVH konstrukční hranol Stora Enso - smrk / průmyslová kvalita, C24	80	120	13 000
56948/8143	KVH konstrukční hranol Stora Enso - smrk / průmyslová kvalita, C24	80	140	13 000
56948/8163	KVH konstrukční hranol Stora Enso - smrk / průmyslová kvalita, C24	80	160	13 000
56948/8183	KVH konstrukční hranol Stora Enso - smrk / průmyslová kvalita, C24	80	180	13 000
56948/8203	KVH konstrukční hranol Stora Enso - smrk / průmyslová kvalita, C24	80	200	13 000
56948/8223	KVH konstrukční hranol Stora Enso - smrk / průmyslová kvalita, C24	80	220	13 000
56948/1103	KVH konstrukční hranol Stora Enso - smrk / průmyslová kvalita, C24	100	100	13 000
56948/1123	KVH konstrukční hranol Stora Enso - smrk / průmyslová kvalita, C24	100	120	13 000
56948/1143	KVH konstrukční hranol Stora Enso - smrk / průmyslová kvalita, C24	100	140	13 000
56948/1163	KVH konstrukční hranol Stora Enso - smrk / průmyslová kvalita, C24	100	160	13 000
56948/1183	KVH konstrukční hranol Stora Enso - smrk / průmyslová kvalita, C24	100	180	13 000
56948/1203	KVH konstrukční hranol Stora Enso - smrk / průmyslová kvalita, C24	100	200	13 000
56948/2123	KVH konstrukční hranol Stora Enso - smrk / průmyslová kvalita, C24	120	120	13 000
56948/2143	KVH konstrukční hranol Stora Enso - smrk / průmyslová kvalita, C24	120	140	13 000
56948/2163	KVH konstrukční hranol Stora Enso - smrk / průmyslová kvalita, C24	120	160	13 000
56948/2203	KVH konstrukční hranol Stora Enso - smrk / průmyslová kvalita, C24	120	200	13 000
56948/4143	KVH konstrukční hranol Stora Enso - smrk / průmyslová kvalita, C24	140	140	13 000
56948/4163	KVH konstrukční hranol Stora Enso - smrk / průmyslová kvalita, C24	140	160	13 000
56948/4183	KVH konstrukční hranol Stora Enso - smrk / průmyslová kvalita, C24	140	180	13 000
56948/4203	KVH konstrukční hranol Stora Enso - smrk / průmyslová kvalita, C24	140	200	13 000
56948/4243	KVH konstrukční hranol Stora Enso - smrk / průmyslová kvalita, C24	140	240	13 000

Odběr v 6,5 a 13 m, možnost krácení na převoz řetězovou pilou.

Jiné délky a dimenze jsou možné na poptání.

Kvalitativní normy vzhledu KVH

V závislosti na použití se vyrábějí dvě kvality:

- > KVH - pohledové
- > KVH - nepohledové (konstrukční)

Díky použití ozubového spoje (dle DIN 68140-1; EN 385) mohou být vyrobeny hranoly do délky až 16 m.

Kritérium třídění	Požadavek na KVH z pohledové strany (KVH-Si)	Požadavek na KVH z nepohledové strany (KVH-NSi)	Poznámky
Třídící skupina podle DIN 4074-1	minimálně S10TS; C24 podle DIN 1052	minimálně S10TS; C24 podle DIN 1052	Údaje o nosnosti, jež je dána pevností a tuhostí materiálů příslušných průřezů, naleznete v DIN 1052.
Vlhkost dřeva	15 % ± 3 %	15 % ± 3 %	Definovaná vlhkost je předpokladem pro vynechání další chemické ochrany dřeva, současně je také předpokladem pro vytváření jakostních zazubených spojů.
Druh řezu	dělené středem kmenu, na přání bez středu	dělené středem kmenu	Dělené středem: protože dřeň kmenu stromu neprobíhá nutně středem kmenu stromu, bude oddělení středu kmenu definováno následovně - u ideálně rostlého kmenu by byla dřeň dvojitým výřezem rozdělena. Bez středu: bude vyříznuta středová fošna s $d \geq 40$ mm.
Oblina	nepřipustné	šikmo změřeno ≤ 10 % kratší strany průřezu	
Rozměrová stálost průřezu	DIN EN 336 třída rozměrové stálosti 2: $b \leq 100$ mm: $\pm 1,0$ mm $b > 100$ mm: $\pm 1,5$ mm	DIN EN 336 třída rozměrové stálosti 2: $b \leq 100$ mm: $\pm 1,0$ mm $b > 100$ mm: $\pm 1,5$ mm	Rozměrovou stálost délky je možné dohodnout.
Suky	Volné nebo vypadnuté suky nejsou přípustné. Jsou přípustné jednotlivé nasazené suky nebo jejich části až do max. $\varnothing 20$ mm.	DIN 4074-1 třídící skupina S10	Je přípustná náhrada suků špalíky z přírodního dřeva. U Si maximálně 2 kusy vedle sebe.
Sukovitost	S10: $A \leq 2/5$ S13: $A \leq 1/5$ nepřesahující 70 mm	S10: $A \leq 2/5$ S13: $A \leq 1/5$ nepřesahující 70 mm	Sukovitost A je určena normou DIN 4074-1. U strojního třídění platí: - pro KVH-NSi se na velikost suků nebere ohled; - pro KVH-NSi platí $A \leq 2/5$.
Zárost	nepřipustný	DIN 4074-1	
Pukliny, radiální pukliny vzniklé smršťováním (vysoušením)	šířka pukliny $b \leq 3$ % aktuální šířky průřezu	DIN 4074-1	U Si zvýšené nároky s ohledem na skupinu třídění S10 podle DIN 4074-1.
Smolníky	šířka $b \leq 5$ mm	-	přídavné kritérium
Zabarvení	nepřipustné	DIN 4074-1	U Si zvýšené nároky s ohledem na skupinu třídění S10 podle DIN 4074-1.
Napadení hmyzem	nepřipustné	DIN 4074-1	U Si zvýšené nároky s ohledem na skupinu třídění S10 podle DIN 4074-1.
Zkroucení	-	-	Povolená velikost zkrutu není blíže definována, protože při dodržení všech ostatních kritérií neočekáváme žádná netolerovatelná zkroucení.
Podélné zakřivení	při rozděleném středu: ≤ 8 mm/2 m; při odstraněném středu: ≤ 4 mm/2 m	při rozděleném středu: ≤ 8 mm/2 m	Pro porovnání: podle DIN 4074-1 S10 a S13: ≤ 8 mm/2 m
Opracování konců	pravoúhlý ořez	pravoúhlý ořez	
Jakost povrchu	ohoblován, zkosené hrany	vyhlazen, zkosené hrany	
Zubovitý spoj	DIN EN 385	DIN EN 385	
Zvláštní specifikace			
Balení	podle poptávky jsou jednotlivé tyče Si obaleny fólií (černou)	čtyřstranné obalení paketu fólií	přídavný znak pro KVH
Označení	označení vložkou na úzké straně	průběžné označování na úzké straně	přídavný znak pro KVH
Certifikáty	Veškeré certifikáty Vám na základě Vašeho požadavku rádi zašleme.		

Tato tabulka popisuje stav KVH hranolů při dodání.



DUO/TRIO konstrukční hranoly jsou lepené hranoly skládající se ze dvou nebo tří středem rozříznutých délkově nastavovaných hranolů, navzájem sklížených ve dvou nebo třech vrstvách.

Art. číslo	Označení	Šířka (mm)	Výška (mm)	Délka (mm)
56976/4143	DUO/TRIO hranoly NSi - smrk / průmyslová kvalita	140	140	13 000
56976/4163	DUO/TRIO hranoly NSi - smrk / průmyslová kvalita	140	160	13 000
56976/4183	DUO/TRIO hranoly NSi - smrk / průmyslová kvalita	140	180	13 000
56976/4203	DUO/TRIO hranoly NSi - smrk / průmyslová kvalita	140	200	13 000
56976/4243	DUO/TRIO hranoly NSi - smrk / průmyslová kvalita	140	240	13 000
56993/6163	DUO/TRIO hranoly NSi - smrk / průmyslová kvalita	160	160	13 000
56993/6203	DUO/TRIO hranoly NSi - smrk / průmyslová kvalita	160	200	13 000
56993/6243	DUO/TRIO hranoly NSi - smrk / průmyslová kvalita	160	240	13 000

Odběr v 6,5 a 13 m, možnost krácení na převoz řetězovou pilou.

Balení

šířka (mm)	výška (mm)												
	80	100	120	140	158	160	178	180	198	200	220	238	240
60	91 (ks/balk)	77 (ks/balk)	63 (ks/balk)			49 (ks/balk)		42 (ks/balk)		35 (ks/balk)			28 (ks/balk)
77	65 (ks/balk)	55 (ks/balk)	45 (ks/balk)	40 (ks/balk)	35 (ks/balk)		30 (ks/balk)		25 (ks/balk)				20 (ks/balk)
100		44 (ks/balk)	36 (ks/balk)	32 (ks/balk)		28 (ks/balk)		24 (ks/balk)		20 (ks/balk)	20 (ks/balk)		16 (ks/balk)
115				24 (ks/balk)		21 (ks/balk)		18 (ks/balk)		15 (ks/balk)	15 (ks/balk)		12 (ks/balk)
120			27 (ks/balk)			21 (ks/balk)		18 (ks/balk)		15 (ks/balk)			12 (ks/balk)
140				24 (ks/balk)				18 (ks/balk)		15 (ks/balk)			12 (ks/balk)
155					14 (ks/balk)		10 (ks/balk)		10 (ks/balk)				8 (ks/balk)
160						14 (ks/balk)				10 (ks/balk)			8 (ks/balk)
175							10 (ks/balk)		10 (ks/balk)		10 (ks/balk)		8 (ks/balk)
180								12 (ks/balk)		10 (ks/balk)			8 (ks/balk)
200										10 (ks/balk)			4 (ks/balk)
240													4 (ks/balk)



Kvalitativní normy vzhledu hranolů DUO/TRIO

Požadavky na hranoly DUO/TRIO odpovídající všeobecnému stavebnímu povolení Německého institutu stavební techniky Z-9.1-440 z 30.01.2009

Kritérium třídění	Požadavek na hranoly DUO/TRIO		Poznámky
	z pohledové strany	z nepohledové strany	
Technická pravidla	všeobecné stavební povolení č. Z 9.1-440		
Modul pružnosti II k vláknům	minimálně S10TS; C24 podle DIN 1052		Zvýšená hodnota oproti masivnímu dřevu C24 podle DIN 1052.
Třídící skupina podle DIN 4074-1	minimálně S10TS; C24 podle DIN 1052		Pevnost a tuhost, jakožto určující veličiny pro nosnost, najdete v DIN 1052.
Vlhkost dřeva u_m	maximálně 15 %		Předpoklad pro slepení.
Rozměrová stálost průřezu	DIN EN 336 třída rozměrové stálosti 2: b ≤ 100 mm: ± 1,0 mm b > 100 mm: ± 1,5 mm		Rozměrovou stálost délek výrobků je možné dohodnout.
Zkroucení	≤ 4 mm/2 m		Pro porovnání: DIN 4074-1 S10: ≤ 8 mm/2 m
Podélné zkřivení	≤ 4 mm/2 m		Pro porovnání: DIN 4074-1 S10: ≤ 8 mm/2 m
Opracování konců	pravoúhlý ořez		
Jakost povrchu	ohoblovan, zkosené hrany	vyhlazen, zkosené hrany	Pravé strany (strany bližší jádru) musejí být nasměrovány ven.
Zazubení	DIN EN 385		
Zvláštní specifikace			
Balení	podle požadavků jsou jednotlivé tyče Si obaleny fólií (černou)	balení do fólie po paketech	přídavný znak pro DUO/TRIO
Označení	označení vložkou na úzké straně	průběžné označování na úzké straně	přídavný znak pro DUO/TRIO
Certifikáty	Veškeré certifikáty Vám na základě Vašeho požadavku rádi zašleme.		

Tato tabulka popisuje stav DUO/TRIO hranolů při dodání.



BSH GL24c lepené vrstvené hranoly smrk - skladový program CZ

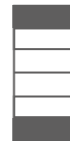
Vysvětlivky: GL24c (pevnostní třída)

Art. číslo	Označení	Šířka (mm)	Výška (mm)	Délka (mm)
56998/1162	BSH lepený hranol - smrk / pohledová kvalita	100	160	12 000
56998/1202	BSH lepený hranol - smrk / pohledová kvalita	100	200	12 000
56998/2122	BSH lepený hranol - smrk / pohledová kvalita	120	120	12 000
56998/0023	BSH lepený hranol - smrk / pohledová kvalita	120	140	12 000
56998/0024	BSH lepený hranol - smrk / pohledová kvalita	120	160	12 000
56998/4142	BSH lepený hranol - smrk / pohledová kvalita	140	140	12 000
56998/0025	BSH lepený hranol - smrk / pohledová kvalita	140	180	12 000
56998/4242	BSH lepený hranol - smrk / pohledová kvalita	140	240	12 000
56998/4322	BSH lepený hranol - smrk / pohledová kvalita	140	320	12 000
56998/6162	BSH lepený hranol - smrk / pohledová kvalita	160	160	12 000
56998/6202	BSH lepený hranol - smrk / pohledová kvalita	160	200	12 000
56998/6242	BSH lepený hranol - smrk / pohledová kvalita	160	240	12 000
56998/6282	BSH lepený hranol - smrk / pohledová kvalita	160	280	12 000
56998/6322	BSH lepený hranol - smrk / pohledová kvalita	160	320	12 000
56998/8242	BSH lepený hranol - smrk / pohledová kvalita	180	240	12 000
56998/8322	BSH lepený hranol - smrk / pohledová kvalita	180	320	12 000
56998/0202	BSH lepený hranol - smrk / pohledová kvalita	200	200	12 000

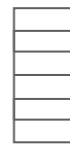
Odběr v délkách 6 a 12 m.

Použití

- > střešní konstrukce, mostové konstrukce
- > zimní zahrady, stáje, zemědělské konstrukce
- > objektové výstavby
- > výstavby bytů a rodinných domů
- > otevřené podkrovní stavby
- > konstrukce o velkých rozpětích
nebo použití nosníků o menších průřezech



- c = kombinovaná struktura lamel**
- > nižší pevnost vnitřních vrstev
 - > lze použít pro výrobu ohýbaných nosníků



- h = homogenní struktura lamel**
- > všechny lamely mají stejnou pevnost
 - > lepší pro statické namáhání

Standardně dodávané rozměry BSH hranolů:

		výška (mm)								
		100	120	140	160	200	240	280	320	360
šířka (mm)	80	✓	✓	✓	✓	✓	✓	✓	✓	✓
	100	✓	✓	✓	✓	✓	✓	✓	✓	✓
	120		✓		✓	✓	✓	✓	✓	✓
	140			✓		✓	✓	✓	✓	✓
	160				✓	✓	✓	✓	✓	✓
	180					✓	✓	✓	✓	✓
	200					✓	✓	✓	✓	✓
	220						✓	✓	✓	✓
	240							✓	✓	✓

Délky

Standardní délky: 12 m
Minimální délka pro dimenzi: 6 m
Maximální délka pro dimenzi: 18 m

Výrobní možnosti

Šířka: 80–240 mm
Výška: 100–1 240 mm

Atypické rozměry

délky a pevnosti BSH (např. GL28, GL32) na poptání.

Kvalitativní normy vzhledu BSH

Kritéria	Pohledová kvalita - Si	Nepohledová kvalita - NSi
Pevně zarostlé suky ^{2,3,4}	přípustné	přípustné
Vypadlé a uvolněné suky ^{1,2,3,4}	$\varnothing \leq 20$ mm jsou přípustné, $\varnothing > 20$ mm se musí nahradit ve výrobě	přípustné
Smolníky ^{1,3,5}	smolníky o šířce do 5 mm jsou přípustné	přípustné
Suky a vadná místa opravené zátkami nebo „lodičkami“ ³	přípustné	není nutné
Suky a smolníky opravené plnicím tmelem ^{1,3}	přípustné ⁶	není nutné
Napadení hmyzem ¹	přípustné jsou chodbičky do 2 mm	přípustné jsou chodbičky do 2 mm
Dřeň ¹	přípustná	přípustná
Šířka výsušných trhlin ^{1,3,5,7}	přípustná do 4 mm	bez omezení
Barevné změny v důsledku zamodránání a červené a hnědé pevné pásy ^{1,5}	do 10 % viditelného povrchu celého konstrukčního prvku	bez omezení
Napadení plísní ⁵	nepřípustné	nepřípustné
Znečištění	nepřípustné	přípustné
Vzdálenost napojení zubovými spoji	bez omezení	bez omezení
Opracování povrchu	hoblované a zkosené hrany, stopy po hoblování jsou přípustné do hloubky 1 mm	egalizované

Poznámky:

¹ Odchylky od mezních hodnot se tolerují v rozsahu 3 odchylek/m² povrchu pro pohledovou kvalitu.

² Přípustné velikosti suků jsou dle DIN 4074.

³ Bez omezení počtu.

⁴ Měření průměru suků se uskutečňuje podobně jako měření jednotlivých suků u dřevěných hranolů dle DIN 4074-1: 2012, 5.1.2.1

⁵ Stav při dodání, nepřihlíží se na povrchovou plíseň.

⁶ Nutný je požadavek na přelakovatelnost plnicího tmelem.

⁷ Jako u všech konstrukčních produktů z masivního dřeva se mohou vyskytovat trhliny. Nezávisle na kvalitě povrchu nejsou u konstrukčních dílů bez předpokládaného namáhání příčným tahem závadné trhliny měřené párovou měrkou o síle 0,1 mm do hloubky max. 1/6 šířky konstrukčního dílu s předpokládaným namáháním příčným tahem do hloubky max. 1/8 šířky konstrukčního dílu z každé strany. Výsušné trhliny konstrukčních dílů nejsou posuzovány za vady, které mají vliv na statiku.

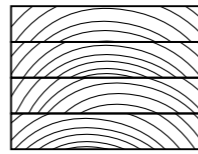
Tato tabulka popisuje stav BSH hranolů při dodání.

BSH lepené vrstvené hranoly

Speciální tvary

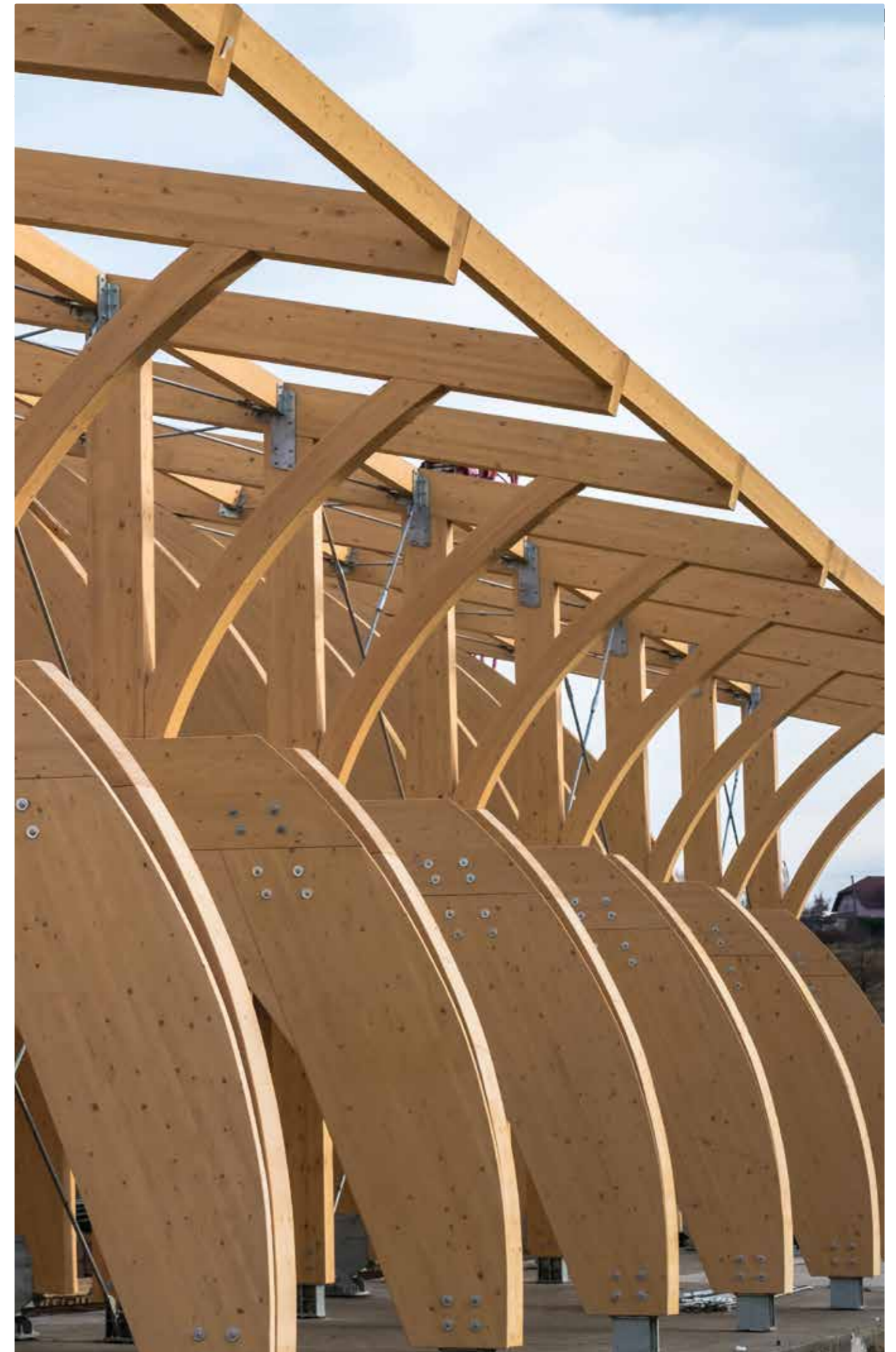
Výrobní možnosti

- > přímé nosníky s nebo bez převýšení
- > zakřivené tvary nosníků
- > boční lepení podle ÖNORM eventuální DIN možné
- > možnosti opracování dle výrobní dokumentace na CNC strojích
- > možnosti nátěrů ve výrobě
- > u obloukových nosníků - rádius vnitřní od 3 m, šířka max. 200 mm, výška standardní max. 2,5 m



Tvary nosníků		Délka (m)	Šířka (cm)	Výška (cm)
Rovnoběžný nosník		3-40	8-28	12-230
Převýšený nosník		10-40	8-28	20-230
Převýšený nosník		10-40	10-28	12-230
Pultový nosník		10-40	10-28	12-250
Sedlový nosník s přímým pásem		3-40	b > 28	20-230
Boční lepené hranoly		5-40	8-28	10-230 r ≥ 6 m
Obloukové hranoly		10-40	10-28	10-230 r ≥ 10 m
Sedlový nosník s obloukovým pásem		20-40	8-28	10-230
Parabolický nosník		20-33	8-28	h1 = l/30 h2 = l/16

Poznámka: šířka lamel je standardně 40 mm. U atypických rozměrů se určuje lamela dle výrobních parametrů.



CLT panely

CLT = cross laminated timber = křížem lepené dřevo



CLT jsou masivní dřevěné prefabrikované panely a mají nejlepší vlastnosti pro moderní dřevostavby.

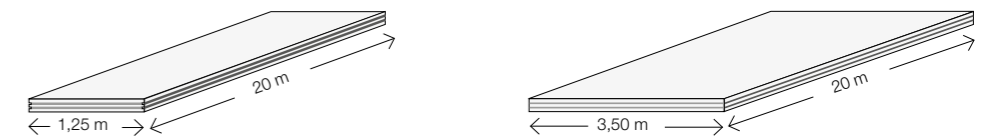
CLT je vyrobeno z 99,4 % čistého dřeva a pouze 0,6 % lepidla.

Nejvyšší technická úroveň

Vlivem kolmého slepení sousedních vrstev jsou rozměrové změny dřeva sníženy na minimum. CLT panely poskytují díky svým vlastnostem téměř neomezené možnosti ve stavebnictví a architektuře. Dají se bez komplikací kombinovat s jinými stavebními materiály. Jsou ideálním stavebním prvkem pro pasivní domy. Hlavní využití nachází jako vnitřní a vnější stěny, stropy a střechy novostaveb rodinných i bytových domů. Hodí se na rekonstrukce, přístavby a také vestavby budov.

Výhody

- > tepelně izolační a zároveň nosný materiál
- > vzduchotěsnost bez potřeby parotěsných fólií
- > výborná požární odolnost
- > rychlost montáže, suchá výstavba
- > jednoduché konstrukční detaily



Technické informace

Maloformátové panely	účtovací šířky: 0,625 1,25 m
Velkoformátové panely	účtovací šířky: 2,20 2,40 2,45 2,50 2,60 2,75 2,85 2,95 3,20 3,50 m
Skladba	vícevrstvé křížem lepené lamelované dřevo 3-, 5-, 7- vrstvé
Druh dřeva	smrk
Vlhkost dřeva	10 % ± 2 %
Šířka	až 3,5 m
Délka	až 20 m
Tloušťka	60 mm až 280 mm
Hustota	480 kg/m ³ (smrk vlhkost 12 %)
Kvalita povrchu	pohledová, průmyslová, nepohledová
Úprava povrchu	hoblovaná, broušená, kartáčovaná
CNC opracování	libovolně dle požadavků zákazníka
Lepení	PUR lepidlem bez formaldehydu, dle EN 301, emisní třída E1
Rozměrové změny	podélně: 0,01 % na každé % změny vlhkosti dřeva příčně: 0,025 % na každé % změny vlhkosti dřeva
Tepelná vodivost	$\lambda = 0,13 \text{ W/m}\cdot\text{K}$
Měrná tepelná kapacita	$c = 1600 \text{ J/kg}\cdot\text{K}$
Faktor difúzního odporu	$\mu = 40 - 70$
Požární odolnost	podle EN 13501: D-s2, d0, rychlost hoření 0,8 mm/min
Užitná třída	1 a 2 dle EN 1995-1-1

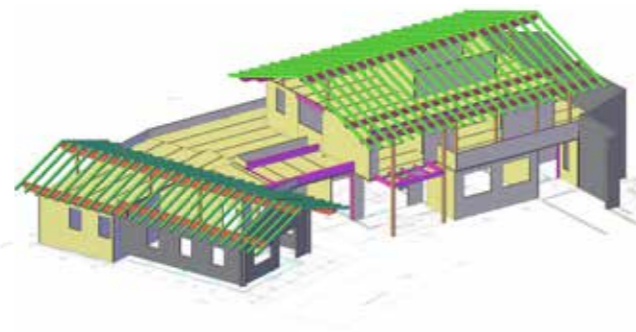
CLT panely

technická podpora



Služby JAF HOLZ

- > pomoc s přípravou projektové dokumentace pro CLT panely
- > odborné konzultace se zákazníkem
- > orientační statický návrh pro vypracování nabídky
- > 3D vizualizace CLT panelů dle projektu
- > příprava nabídky CLT panelů pro kompletní dodávku
- > zajištění dodání panelů přímo na stavbu
- > poradenství při realizaci a montáži



Potřebné podklady od zákazníka pro vytvoření nabídky

- > projektová dokumentace – v jednom z následujících formátů pdf, dwg, dxf, ifc
- > definice pohledové nebo průmyslové kvality povrchu panelů, směr vláken
- > místo stavby, uvedení případných omezení max. velikosti nákladu
- > požadovaný termín realizace

MÁTE OTÁZKY?

Naši odborníci Vám jsou k dispozici na níže uvedených kontaktech.

+420 603 284 477

clt@jafholz.cz



Služba CNC opracování dřevěných konstrukcí

KOMPETENTNÍ ŘEŠENÍ V DŘEVOSTAVBÁCH

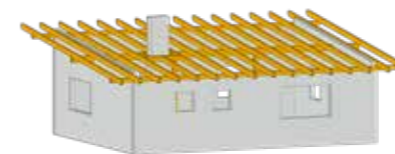
S novou službou JAF můžete své projekty dřevostaveb realizovat rychle a efektivně – od plánování až po zhotovení. Pošlete nám Vaše hotové plány nebo případně využijte služeb našich zkušených odborníků. Pro opracování jsou k dispozici všechny konstrukční prvky (KVH, BSH, DUO, CLT). Zajišťujeme kompletní dodávku dřevařských produktů přímo na Vaši stavbu.

Přehled výhod

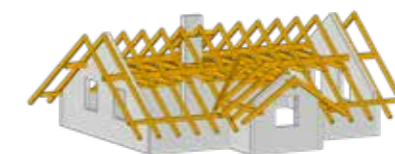
- > široký skladový sortiment
- > tvorba výrobních výkresů, kusovníků a montážních plánů
- > kontrola výrobní dokumentace včetně jednoduchého přenosu v datovém formátu 3D-DWG, 3D-DXF, IFC, SAT, SEMA
- > různé možnosti opracování (řezání, vrtání, frézování atd.)
- > dodání opracovaného materiálu přímo na stavbu

Váš projekt v těch nejlepších rukou. Každý projekt je originál – liší se složitost a náklady na opracování.

Typy opracování krovů:



pultová střecha



sedlová střecha



valbová střecha



3D model střechy



skutečnost na stavbě

Sádrovláknité desky a příslušenství

Fermacell®



Sádrovláknitá konstrukční deska složená ze sádry a papírových vláken, poskytuje široké uplatnění v dřevostavbách a suché výstavbě. Obě přírodní suroviny se smíchají a po přidání vody, bez dalších pojiv, se za vysokého tlaku lisují do stabilních desek, vysuší, naimpregnují prostředkem odpuzujícím vodu a nařezou na požadovaný formát.

Vlastnosti

- > objemová hmotnost $1\,150 \pm 50 \text{ kg/m}^3$
- > součinitel tepelné vodivosti $\lambda 0,32 \text{ (W/m}\cdot\text{K)}$
- > třída reakce na oheň podle ČSN EN 13501-1 - nehořlavý, A2. (platí pro desky Fermacell, Greenline, Vapor)
- > třída reakce na oheň podle ČSN EN 13501-1 - nehořlavý, A1. (platí pro Firepanel, podlahy, Powerpanel HD a H₂O)

Desky

Art. číslo	Označení	Tloušťka (mm)	Délka (mm)	Šířka (mm)	Balení
20660/0003	70130 sádrovláknitá deska	10	2 000	1 250	60 ks/pal.
20661/0006	71130 sádrovláknitá deska	12,5	2 000	1 250	48 ks/pal.
20661/0007	71132 sádrovláknitá deska	12,5	2 500	1 250	48 ks/pal.
20661/0008	71133 sádrovláknitá deska	12,5	2 750	1 250	40 ks/pal.
20661/0009	71134 sádrovláknitá deska	12,5	3 000	1 250	40 ks/pal.
20662/0005	72133 sádrovláknitá deska	15	2 750	1 250	35 ks/pal.
20666/0002	75051 Powerpanel H ₂ O	12,5	3 010	1 250	30 ks/pal.

Podlahové prvky

Art. číslo	Označení	Tloušťka (mm)	Délka (mm)	Šířka (mm)	Balení
20669/0001	76101 podlahový prvek	20	1 500	500	74 ks/pal.
20670/0001	76141 podlahový prvek	25	1 500	500	60 ks/pal.

Příslušenství

Art. číslo	Označení	Tloušťka (mm)	Délka (mm)	Šířka (mm)	Balení
20664/0025	79223 spárovací lepidlo 310 ml kartuš				25 ks/karton
20664/0013	78011 vyrovnávací podsyp 0-4 mm, 50 l pytel (20 kg)				30 ks/pal.
20664/0020	79022 podlahové lepidlo 1 kg láhev				18 ks/karton
20664/0016	79010 rychlořezné šrouby 3,9 × 19 mm				1 000 ks/bal.
20664/0018	79013 rychlořezné šrouby 3,9 × 22 mm				1 000 ks/bal.
20664/0017	79011 rychlořezné šrouby 3,9 × 30 mm				1 000 ks/bal.
20664/0023	79045 výplňová malta 25 kg pytel				56 ks/pal.
20664/0014	79001 spárovací tmel 5 kg				144 ks/pal.

Cementotřískové desky

Cetris®



Cetris® je cementotřísková deska s hladkým přírodním cementově šedým povrchem. Cementotřískové desky jsou stavební desky určené mimo jiné pro podlahové systémy, půdní vestavby, střešní nadstavby, odvětrávané fasády, protipožární aplikace, podhledy, stěny a přčky. Slučují výhodné vlastnosti cementu a dřeva.

Cetris Basic

Deska s hladkým cementově šedým povrchem ve standardních tloušťkách 8–32 mm. Dodává se především v rozměru 3 350 x 1 250 mm.

Art. číslo	Označení	Tloušťka (mm)	Délka (mm)	Šířka (mm)	Balení (ks/pal.)
20830/0000	Cetris Basic nebroušený	8	3 350	1 250	60
20831/0000	Cetris Basic nebroušený	10	3 350	1 250	45
20832/0000	Cetris Basic nebroušený	12	3 350	1 250	40
20833/0000	Cetris Basic nebroušený	14	3 350	1 250	35
20834/0000	Cetris Basic nebroušený	16	3 350	1 250	30
20835/0000	Cetris Basic nebroušený	18	3 350	1 250	25
20836/0000	Cetris Basic nebroušený	20	3 350	1 250	25

Podlahové desky Cetris P+D

Art. číslo	Označení	Tloušťka (mm)	Délka (mm)	Šířka (mm)	Balení (ks/pal.)
20844/0000	Cetris P+D nebroušený	16	1 250	625	50

STEICO flex elastická tepelná izolace



- > k izolaci prostor mezi konstrukčními prvky střech, stěn a stropů
- > elastická tepelná izolace z přírodního dřevního vlákna

STEICO zell / floc difúzně otevřená izolace



- > použití do všech typů konstrukcí
- > dlouhodobě odolná proti sesednutí

STEICO therm / dry stabilní tepelná izolace



- > použití do izolace střech, stěn a podlah
- > odolná proti stlačení
- > zároveň vhodná jako deska pod betonovou mazaninu

STEICO universal black deska s bitumenem pro použití na stěnové konstrukce



- > izolace s černou bitumenovou úpravou pod odvětrávané fasády
- > bez nutnosti použít fólii

STEICO top zateplení stropů vrchního podlaží

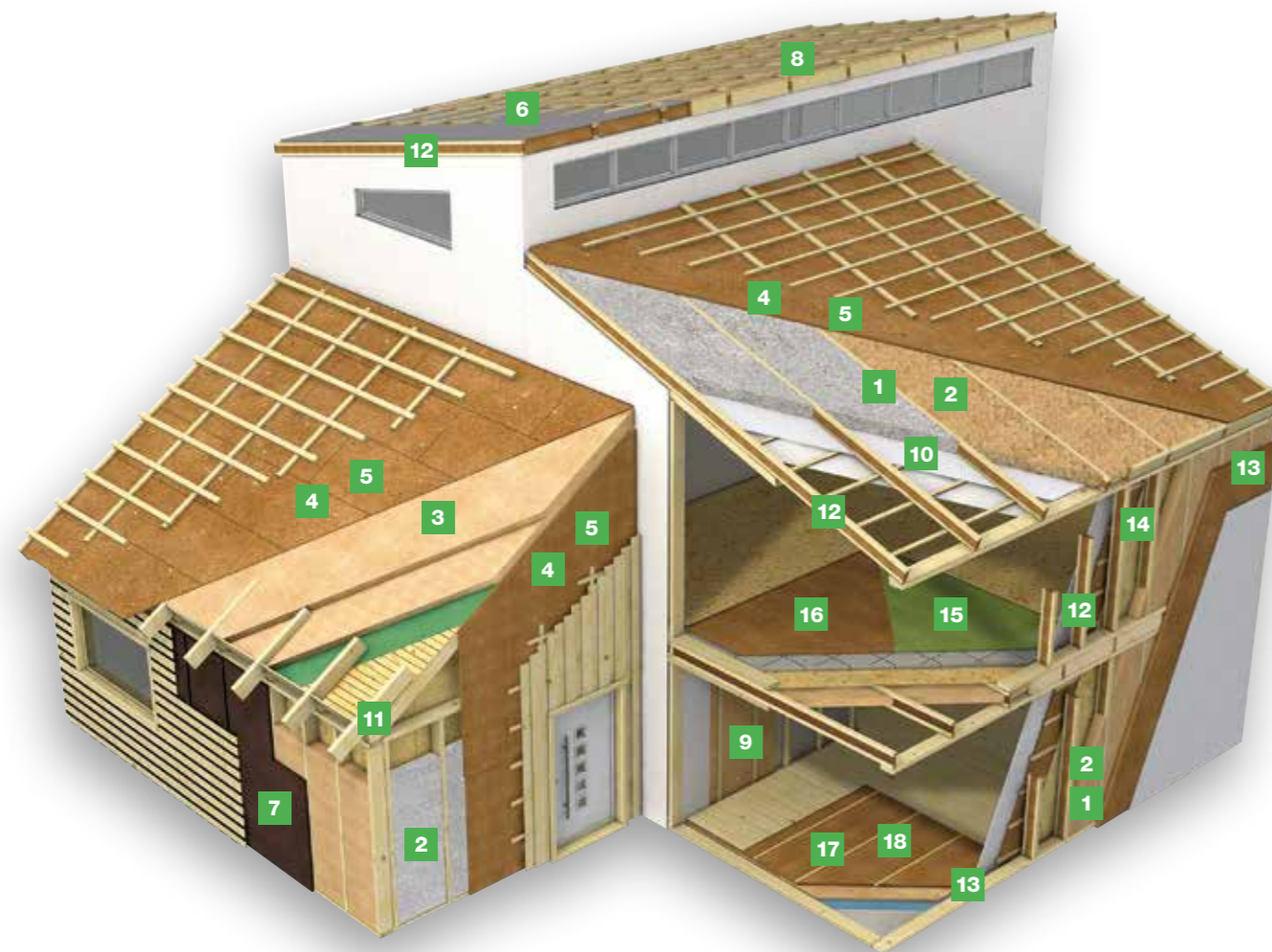


- > tuhá deska do nebytových podkroví
- > speciální, povrchová nášlapná úprava

STEICO install zateplovací systém pro uložení instalací



- > možnost dodání s předem vyfrézovanými drážkami pro instalace v dřevostavbách



STEICO multi izolační systém obvodových stěn



- > systémové řešení pro zateplení a utěsnění obvodových konstrukcí budov

STEICO LVL konstrukční vrstvené dřevo



- > lepené vrstvené dřevo
- > stabilní rozměry a vysoká nosnost
- > úzký průřez, nízká váha

STEICO joist systém I-nosníků pro stěny



- > nosný element
- > ekonomická alternativa masivního dřeva

STEICO protect / protect dry dřevovláknitá izolační deska



- > deska vhodná pod omítkové systémy
- > obzvláště difúzně otevřená

STEICO internal izolace pro vnitřní zateplení



- > interiérová izolace z dřevního vlákna
- > univerzální izolace určená především pro izolaci stěn z interiérové strany
- > ideální pro rekonstrukce zděných a hrázděných stěn

STEICO ecosilent podklad pod dřevěné a laminátové podlahy



- > výrazné zlepšení akustických parametrů prostoru

STEICO universal izolační desky pro konstrukce střech a stěn



- > spojení profilem P+D
- > ochraňuje před větrem, vlhkostí a hlukem
- > odolná proti působení atmosférických vlivů pod střešní krytinou

STEICO special dry systém nadkrokevního zateplení



- > určený k nadkrokevní izolaci a pro fasády
- > ochraňuje před větrem, vlhkostí a hlukem
- > stabilní díky zdvojeným profilům P+D

STEICO duo dry kombinovaná fasádní deska a podomítková deska



- > tepelně izolační podstřešní fasádní a podomítková deska

STEICO isorel všestranná izolace (standard)



- > izolace pro vysoce zatížitelné podlahy, dřevěné stropy
- > použití: stěny, střecha (vnitřní izolace), izolace příček, dřevostavby

STEICO base podlahová deska se zvýšenou pevností v tlaku pro více namáhané podlahové systémy



- > optimální řešení pro suché i mokré podlahové systémy

STEICO floor izolační podlahový systém



- > umožňuje ukládání dřevěných podlah
- > dokonale akusticky izoluje



Inovované výrobky **STEICO** izolují zároveň tepelně i akusticky. Při jejich použití uspoříme značné náklady na energii. Díky jejich výjimečným izolačním vlastnostem se v domech cítíme komfortně a je v nich zdravé mikroklima. Výrobky STEICO chrání konstrukce před vlhkostí a proti houbám. Vytvářejí tím velmi dobré hygienické podmínky v obytných místnostech. Výrobky STEICO jsou lehce opracovatelné, nedráždí pokožku a mají dlouhou životnost - stavební materiály pro generace!

Výhody

- > paropropustné
- > zachovávají zdravé prostředí v místnosti
- > eliminují tepelné mosty
- > jednoduše opracovatelné

Použití

- > střechy
- > stěny
- > stropy
- > podlahy

Kročejová izolace

Art. číslo	Označení	Tloušťka (mm)	Délka (mm)	Šířka (mm)	Balení	Balení (m ² /pal.)
21610/0003	STEICO isorel - hobra	10	2 500	1 200	114 ks/pal.	342
21610/0013	STEICO isorel - hobra	12	2 500	1 200	95 ks/pal.	285
21613/0150	STEICO isorel - hobra	15	2 500	1 200	76 ks/pal.	228
21612/0003	STEICO isorel - hobra	19	2 500	1 200	60 ks/pal.	180
45256/0008	STEICO ecosilent	5	790	590	26 bal. po 15 ks	181,8
21666/0040	STEICO therm	40	1 350	600	56 ks/pal.	45,36

Tvrdá izolace pro odvětrávané fasády

Art. číslo	Označení	Tloušťka (mm)	Délka (mm)	Šířka (mm)	Balení (ks/pal.)	Balení (m ² /pal.)
21667/0135	STEICO universal 4 P+D	35	2 230	600	64	85,63

Tvrdá izolace pro omítkový systém

Art. číslo	Označení	Tloušťka (mm)	Délka (mm)	Šířka (mm)	Balení (ks/pal.)	Balení (m ² /pal.)
21662/0004	STEICO protect H 4 P+D	40	1 325	600	56	44,52
21662/0006	STEICO protect H 4 P+D	60	1 325	600	38	30,21
21662/0601	STEICO protect DRY M 4 P+D	60	1 325	600	38	30,21



Měkká izolace do stěn, příček, střešních konstrukcí

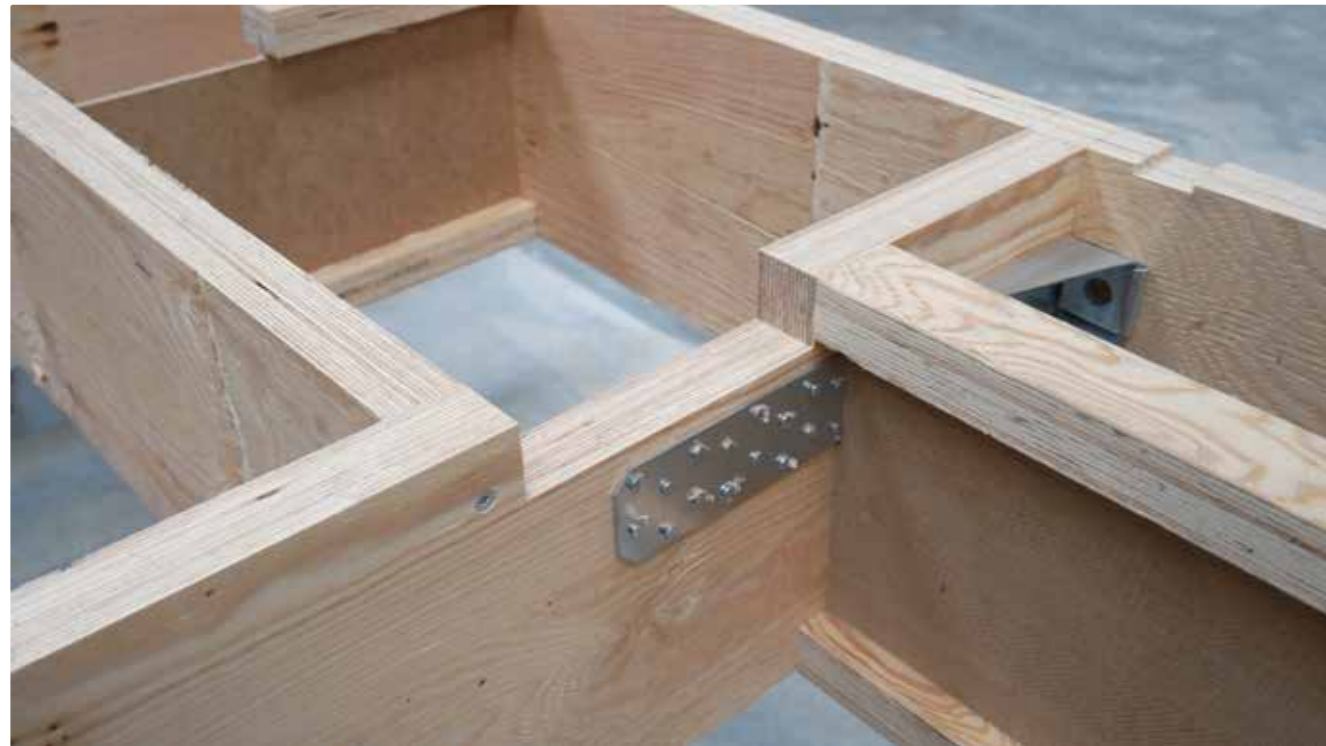
Art. číslo	Označení	Tloušťka (mm)	Délka (mm)	Šířka (mm)	Balení	Balení (m ² /pal.)
21660/1060	STEICO Flex 036 60 kg/m ³	60	1 220	575	10 bal. po 8 ks	56,12
21660/1100	STEICO Flex 036 60 kg/m ³	100	1 220	575	12 bal. po 4 ks	33,67
21660/1120	STEICO Flex 036 60 kg/m ³	120	1 220	575	10 bal. po 4 ks	28,06
21660/1160	STEICO Flex 036 60 kg/m ³	160	1 220	575	10 bal. po 3 ks	21,045
21660/1180	STEICO Flex 036 60 kg/m ³	180	1 220	575	8 bal. po 3 ks	16,83
21660/1200	STEICO Flex 036 60 kg/m ³	200	1 220	575	12 bal. po 2 ks	16,83
21660/1240	STEICO Flex 036 60 kg/m ³	240	1 220	575	10 bal. po 2 ks	14,03

Příslušenství

Art. číslo	Označení	Délka (mm)	Šířka (mm)	Balení
21677/0000	STEICO Multi tape P - páska	40 000	60	10 rolí/bal.
21668/0002	STEICO Multi primer 1 000 g - lepidlo	-	-	6 ks/bal.
21668/0004	STEICO Multi fill 310 ml - tmel	-	-	12 ks/bal.

Lepené vrstvené dřevo LVL a I nosníky

Laminated Veneer Lumber



LVL - Lepené vrstvené dřevo je na trhu známé již několik desetiletí. V posledních letech nabývá čím dál větší popularity.



I nosníky: lehké, rozměrově stabilní

LVL nosník: vysoce zatížitelný materiál

Obecné informace o LVL

- > Definice: vrstvené dřevo LVL tvoří ve vrstvách slepené dýhy, jejichž výsledkem je optimalizovaný materiál.
- > Průměrná tloušťka dýh je 3 mm, čím tenčí jsou jednotlivé vrstvy, tím homogennější je celá struktura.
- > Všechny vrstvy mají stejný průběh směru vláken.
- > Pevnost je zajišťována tříděním podle hustoty. EC5 nebo DIN 1052:2008-12 jsou normy, na jejichž základě se LVL třídí podle pevnosti.
- > Hlavní oblastí využití LVL jsou pásnice u nosníků ve tvaru I.
- > Objemová hmotnost: 495 kg/m³ - LVL R

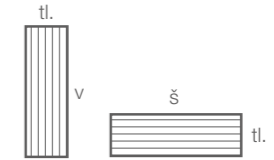
LVL R pouze s podélně probíhajícími dýhami je vynikající materiál pro tyčové prvky. Všechny vrstvy dýhy jsou lepeny v jednom směru.

Oblast použití:

- > stropní trámy, nadpraží, prahy
- > krokve
- > hlavní nosníky, jako vaznice a průvlaky
- > vzpěry
- > zesílení trámů

Rozměry:

tloušťka × šířka š/výška v (mm)	39 × 240, 300 45 × 160, 200, 220, 240, 300, 360, 400 75 × 240, 300
délka (m)	9, 12, 13



STEICOjoist



Podle ETA-06/0238

Materiál v pásech z vysoce pevného materiálu LVL.

- > lehké, rozměrově stabilní, vysoce odolné
- > nosný systém pro izolované konstrukce jako doplněk sortimentu izolačních materiálů společnosti STEICO
- > nosníky z pásů STEICO LVL R a stojina ze stabilních dřevovláknitých desek

STEICOLVL R lepené vrstvené dřevo



Podle DIN EN 14374

Schváleno stavebním dozorem. Lepené vrstvené dřevo z vrstev dýhy jehličnatého dřeva.

- > pro tyčové konstrukční prvky, jako jsou např. trámy a nosníky
- > vysoká pevnost a odolnost proti deformaci, průhybu
- > malé průřezy s vysokou rozměrovou stabilitou

STEICOGVL R lepené nosníky



Lepené přířezy z lepeného vrstveného dřeva STEICO LVL R pro nosné konstrukce s vysokým zatížením.

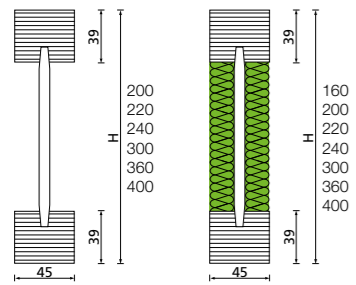
- > STEICO GVL R odpovídá typu MA 1 podle Z-9.1-870
- > vysoce únosné, suché a stabilní prvky
- > velmi vysoká pevnost v tlaku kolmo na vlákna díky prvkům lepených nastojato např. pro prahy, trámy v exteriéru a interiéru
- > alternativa k použití ocelových nosníků (úspora hmotnosti až 50 %)



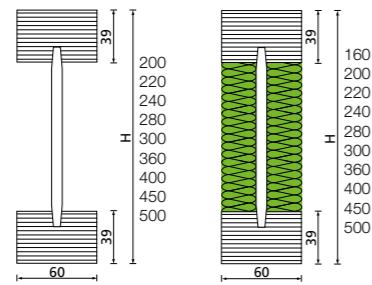
I nosníky

STEICO

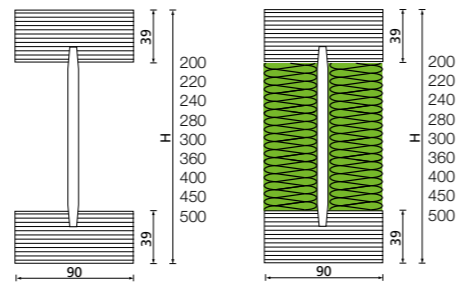
STEICOjoist SJ_{LVL} 45



STEICOjoist SJ_{LVL} 60



STEICOjoist SJ_{LVL} 90



Možnost zateplení nosníků dřevovláknitou izolací

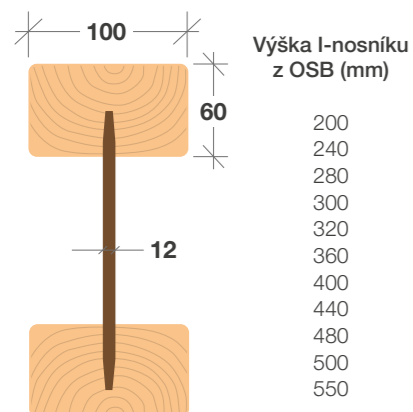
STEICOflex -izolace stojní pak zajišťuje obvyklý obdélníkový průřez

Standartní délky: 9, 10, 11, 12, 13 m (ostatní délky na poptání)

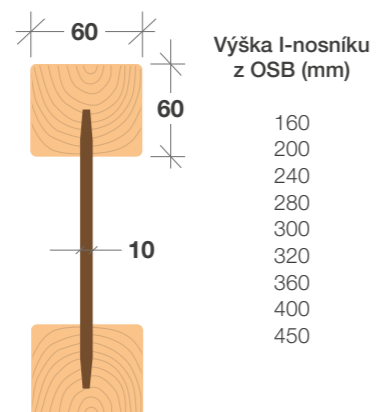


PALCO

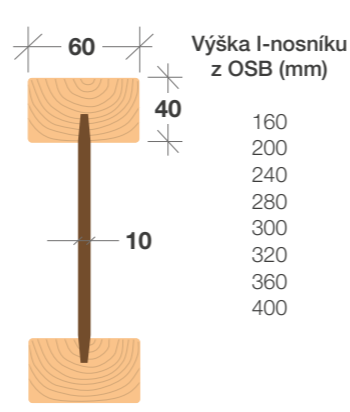
I-NOSNÍK VELKÝ



I-NOSNÍK STŘEDNÍ



I-NOSNÍK MALÝ



Maximální délka nosníků: do 13 m

Výhody

- > nízká hmotnost
- > snadná a rychlá instalace
- > široká možnost použití
- > vysoká únosnost
- > snadná realizace prostupů
- > velká rozpětí
- > spojování pomocí univerzálních prvků
- > dlouhá životnost

Použití

- > stropy, podlahy
- > krovy, střešní profily
- > stěny a rošty
- > dřevostavby, pasivní domy



ONLINE KATALOG HÄFELE

SORTIMENT HÄFELE ONLINE

Skvělý pomocník při výběru ze širokého sortimentu nábytkového a stavebního kování značky HÄFELE. Online katalog je portál, který plně nahrazuje papírový katalog a umožňuje nahlížet na základní velkoobchodní ceny, informace o dostupnosti na skladu HÄFELE a u požadovaných produktů i zaslat nezávaznou poptávku.

Perfektní pracovní nástroj, který ulehčí orientaci v komplikované a rozsáhlé nabídce produktů a díky plně responzivnímu vzhledu může sloužit jako kapesní katalog na cestách nebo v případech, kdy u sebe nemáte počítač nebo notebook.

Výhody portálu

- > přehledná a jasná struktura
- > informace o skladových zásobách HÄFELE
- > pohodlné vyhledávání
- > rychlá poptávka vyhledaných produktů
- > nejaktuálnější velkoobchodní ceny
- > kompletní sortiment HÄFELE



hafele.jafholz.cz

Lepené vrstvené dřevo LVL a nosníky STEICOjoist

Laminated Veneer Lumber

Porovnání LVL oproti jiným stavebním materiálům

Laminated Veneer Lumber



Typ	Šířka (mm)	Výška (mm)	Balení (ks)	Množství/balení (bm)						
				Délka (m)						
				7,00	8,00	9,00	10,00	11,00	12,00	13,00

Pro použití jako střešní a stropní nosník

Typ	Šířka (mm)	Výška (mm)	Balení (ks)	Množství/balení (bm)						
				7,00	8,00	9,00	10,00	11,00	12,00	13,00
STEICO joist SJ 45	45	160	43	301	344	387	430	473	516	559
		200	43	301	344	387	430	473	516	559
		220	43	301	344	387	430	473	516	559
		240	43	301	344	387	430	473	516	559
		300	43	301	344	387	430	473	516	559
		360	43	301	344	387	430	473	516	559
		400	43	301	344	387	430	473	516	559
STEICO joist SJ 60	60	160	33	231	264	297	330	363	396	429
		200	33	231	264	297	330	363	396	429
		220	33	231	264	297	330	363	396	429
		240	33	231	264	297	330	363	396	429
		280	33	231	264	297	330	363	396	429
		300	33	231	264	297	330	363	396	429
		360	33	231	264	297	330	363	396	429
		400	33	231	264	297	330	363	396	429
		450	33	231	264	297	330	363	396	429
		500	33	231	264	297	330	363	396	429
STEICO joist SJ 90	90	220	23	161	184	207	230	253	276	299
		240	23	161	184	207	230	253	276	299
		300	23	161	184	207	230	253	276	299
		360	23	161	184	207	230	253	276	299
		400	23	161	184	207	230	253	276	299
		450	23	161	184	207	230	253	276	299
		500	23	161	184	207	230	253	276	299

Vysvětlivky: výrobní program na objednávku od 5 balení

Rozměry a pevnostní třídy

Tloušťka od 19 do 106 mm

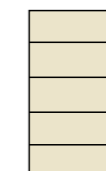
Délka do 20,5 m

Šířka až 1,25 m

Masivní dřevo C24



BSH GL24c



LVL



	vlastnost	šířka / výška	úspora dimenze	vlastnost	šířka / výška	úspora dimenze	vlastnost	šířka / výška	úspora dimenze
Pevnost v ohybu	24,0	140 x 240	0 %	24,00	128 x 240	9 %	44,00	74 x 240	47 %
f _m , 0, k	N/mm ²	mm		N/mm ²	mm		N/mm ²	mm	
Pevnost ve smyku	4,0	140 x 240	0 %	3,50	112 x 240	20 %	4,60	61 x 240	57 %
f _v , 0, k	N/mm ²	mm		N/mm ²	mm		N/mm ²	mm	
Pevnost v tlaku rovnoběžně s vlákny	21,0	140 x 240	0 %	21,50	137 x 240	2 %	40,00	74 x 240	48 %
f _c , 0, k	N/mm ²	mm		N/mm ²	mm		N/mm ²	mm	
Pevnost v tlaku normální	2,5	140 x 240	0 %	2,50	140 x 240	0 %	7,50	47 x 240	67 %
f _c , 90, k	N/mm ²	mm		N/mm ²	mm		N/mm ²	mm	
Pevnost v tahu ve směru vláken	14,0	140 x 240	0 %	1,70	105 x 240	25 %	36,00	54 x 240	61 %
f _t , 0, k	N/mm ²	mm		N/mm ²	mm		N/mm ²	mm	
Modul pružnosti E0	11 000	140 x 240	0 %	11 000	140 x 240	0 %	14 000	110 x 240	21 %
	N/mm ²	mm		N/mm ²	mm		N/mm ²	mm	
Objemová hmotnost	450			450			495		
Jednotka	kg/m ³			kg/m ³			kg/m ³		



Dřevovláknitá izolace izoluje tepelně i akusticky. Při jejich používání šetříme nemalé náklady na energie. Díky jejich výjimečným izolačním vlastnostem se v domech cítíme komfortně a panuje zde zdravé klima. Výrobky STEICO chrání konstrukce před vlhkostí a proti plísním. Vytvářejí tak velmi dobré hygienické podmínky v obytných místnostech. S výrobky STEICO se snadno pracuje, nedráždí pokožku a mají dlouhou životnost.

Výhody

- > paropropustné
- > udržují zdravé prostředí v místnostech
- > eliminují tepelné mosty
- > snadno obrobitelné

Použití

- > stěny
- > stropy
- > střechy
- > podlahy



STEICO flex 036

- > měkká izolace stěn, příček, střešních konstrukcí
- > hustota 60 kg/m³
- > pružná vláknitá izolace
- > λ = 0,036

Tloušťka (mm)	Délka (mm)	Šířka (mm)	Hrana	Počet / pal. (ks)	Plocha / pal. brutto (m ²)
30	1 220	575	tupá	10 bal. / 16 ks	112,240
40	1 220	575	tupá	12 bal. / 10 ks	84,180
50	1 220	575	tupá	10 bal. / 9 ks	63,135
60	1 220	575	tupá	10 bal. / 8 ks	56,120
80	1 220	575	tupá	10 bal. / 6 ks	42,090
100	1 220	575	tupá	12 bal. / 4 ks	33,672
120	1 220	575	tupá	10 bal. / 4 ks	28,060
140	1 220	575	tupá	8 bal. / 4 ks	22,448
160	1 220	575	tupá	10 bal. / 3 ks	21,045
180	1 220	575	tupá	8 bal. / 3 ks	16,836
200	1 220	575	tupá	12 bal. / 2 ks	16,836
220	1 220	575	tupá	10 bal. / 2 ks	14,030
240	1 220	575	tupá	10 bal. / 2 ks	14,030



STEICO protect

- > tvrdá skrytá izolace
- > vhodné pro sloupové a zděné stěnové konstrukce
- > vysokou pevnost v tlaku
- > typ H: cca 265 kg/m³, λ₀ 0,048 | typ M: cca 230 kg/m³, λ₀ 0,046

Typ	Tloušťka (mm)	Délka (mm)	Šířka (mm)	Hrana	Počet / pal. (ks)	Plocha / pal. brutto (m ²)	Plocha / pal. netto (m ²)
H	40 ¹⁾	1 325	600	P+D	56	44,520	41,860
H	60 ¹⁾	1 325	600	P+D	38	30,210	28,405
M	80	1 325	600	P+D	28	22,260	20,930
M	100 ¹⁾	1 325	600	P+D	22	17,490	16,445

¹⁾ skladový program



STEICO protect dry

- > tvrdá skrytá izolace
- > vhodné pro sloupové a zděné stěnové konstrukce
- > vyrábí se metodou suchého procesu
- > typ H: cca 180 kg/m³, λ₀ 0,043 | typ M: cca 140 kg/m³, λ₀ 0,040

Typ	Tloušťka (mm)	Délka (mm)	Šířka (mm)	Hrana	Počet / pal. (ks)	Plocha / pal. brutto (m ²)	Plocha / pal. netto (m ²)
H dry	60 ¹⁾	1 325	600	P+D	38	30,210	28,405
M dry	60	1 325	600	P+D	38	30,210	28,405
M dry	80	1 325	600	P+D	28	22,260	20,930
M dry	100	1 325	600	P+D	22	17,490	16,445
M dry	120	1 325	600	P+D	18	14,310	13,455
M dry	140	1 325	600	P+D	16	12,720	11,960
M dry	160	1 325	600	P+D	14	11,130	10,465
M dry	180	1 325	600	P+D	12	9,540	8,970
M dry	200	1 325	600	P+D	12	9,540	8,970

¹⁾ skladový program



STEICO duo dry

- > skrytá izolace a izolace nad krokviemi
- > vyrábí se metodou suchého procesu
- > 180 kg/m³
- > λ=0,043

Tloušťka (mm)	Délka (mm)	Šířka (mm)	Hrana	Počet / pal. (ks)	Plocha / pal. brutto (m ²)	Plocha / pal. netto (m ²)
40	1 880	600	P+D	56	63,168	59,731
40	2 230	600	P+D	56	74,928	71,001
40	2 550	600	P+D	56	85,680	81,305
60	1 880	600	P+D	38	42,864	40,532
60	2 230	600	P+D	36	48,168	45,644
60	2 550	600	P+D	38	58,140	55,171
60	2 550	600	P+D	19	56,929	55,171
80	1 880	600	P+D	28	31,584	29,866



STEICO special dry

- > deska pod provětrávanými fasádami a zateplením nad krokviemi
- > multifunkční deska
- > vhodné i jako podomítková deska
- > 140 kg/m³
- > λ=0,040

Tloušťka (mm)	Délka (mm)	Šířka (mm)	Hrana	Počet / pal. (ks)	Plocha / pal. brutto (m ²)	Plocha / pal. netto (m ²)
60	1 880	600	P+D	36	40,608	38,399
60	2 230	600	P+D	36	48,168	45,644
80	1 880	600	P+D	28	31,584	29,866
80	2 230	600	P+D	28	37,464	35,501
100	1 880	600	P+D	22	24,816	23,466
100	2 230	600	P+D	22	29,436	27,893
120	1 880	600	P+D	18	20,304	19,199
140	1 880	600	P+D	16	18,048	17,066
160	1 880	600	P+D	14	15,792	14,933
180	1 880	600	P+D	12	13,536	12,800
200	1 880	600	P+D	12	13,536	12,800



STEICO universal black

- > prkno pod provětrávané fasády
- > asfaltová deska pro provětrávané fasády se spárami
- > vyrábí se mokřím procesem
- > 260 kg/m³; λ=0,050

Tloušťka (mm)	Délka (mm)	Šířka (mm)	Hrana	Počet / pal. (ks)	Plocha / pal. brutto (m ²)	Plocha / pal. netto (m ²)
22	2 230	600	P+D	52	69,576	67,228
35	2 230	600	P+D	64	85,632	81,144



STEICO universal

- > izolaci nad krokviemi a fasádou
- > vyrábí se mokřím procesem
- > 270 kg/m³; λ=0,048

Tloušťka (mm)	Délka (mm)	Šířka (mm)	Hrana	Počet / pal. (ks)	Plocha / pal. brutto (m ²)	Plocha / pal. netto (m ²)
22	2 230	600	P+D	104	139,152	134,456
35	2 230	600	P+D	64	85,632	81,144
60	2 230	600	P+D	36	48,168	45,644



STEICO base

- > pevná izolace podlahy
- > vhodné pro mokré i suché podlahové systémy
- > odolnost proti tlaku 150 kPa
- > vyrábí se mokřím procesem
- > 250 kg/m³, λ=0,048

Tloušťka (mm)	Délka (mm)	Šířka (mm)	Hrana	Počet / pal. (ks)	Plocha / pal. brutto (m ²)
20	1 350	600	tupá	112	90,720
40	1 350	600	tupá	56	45,360
60	1 350	600	tupá	38	30,780
80	1 350	600	tupá	28	22,680
100	1 350	600	tupá	22	17,820



STEICO EcoSilent

- > podložka pro dřevěné a laminátové podlahy
- > nárazová izolační podložka
- > výrazně zlepšuje akustické parametry v místnosti
- > vyrábí se mokřým procesem
- > 250 kg/m³

Tloušťka (mm)	Délka (mm)	Šířka (mm)	Hrana	Počet / pal. (ks)	Plocha / pal. brutto (m ²)
5	790	590	tupá	26 bal. / 15 ks	181,779



STEICO top

- > izolace podkroví, starých půdních prostor
- > okamžitě pochozí pro příležitostné použití
- > vyrábí se metodou suchého procesu
- > 140 kg/m³; λ=0,040

Tloušťka (mm)	Délka (mm)	Šířka (mm)	Hrana	Počet / pal. (ks)	Plocha / pal. brutto (m ²)
80	1 200	400	tupá	28	13,440
100	1 200	400	tupá	22	10,560



STEICO zell

- > foukaná dřevovláknitá izolace
- > měrnou hmotností 32 – 45 kg/m³ v závislosti na aplikaci
- > λ=0,038
- > bezspárová izolační vrstva, dlouhodobě odolná proti usazování
- > bez odpadu

Doručení v praktických sáčcích:

Označení	Hmotnost / ks (kg)	Množství / pal. (ks)
329601	15	21 sáčků

formát palety: 1,20 × 0,80 × 2,60 m

Dodání ve velkých baleních (průmyslové balení):

Označení	Hmotnost / ks (kg)	Množství / pal. (ks)
347669	270	1 velký balík (18 balíků po 15 kg)



STEICO isorel

- > klasická hobra
- > tlakově odolná dřevovláknitá deska pro ploché aplikace
- > vyrábí se mokřým procesem
- > 230 kg/m³; λ=0,050

Tloušťka (mm)	Délka (mm)	Šířka (mm)	Hrana	Počet / pal. (ks)	Plocha / pal. brutto (m ²)
8	1 200	1 000	tupá	138	165,600
10 ¹⁾	2 500	1 200	tupá	114	342,000
12 ¹⁾	2 500	1 200	tupá	95	285,000
15	2 500	1 200	tupá	76	228,000
19 ¹⁾	2 500	1 200	tupá	60	180,000

¹⁾ skladový program



STEICO fix 2.0

- > izolační klín ze skelných vláken pro parapety
- > hydrofobní vláknitá izolační deska laminovaná s funkční membránou s integrovaným parapetním plastovým profilem 2.0 s odkapní vanou a látkou vyrobeno ze skelných vláken
- > pro instalaci pod parapety jako druhá vrstva pro odvod vody

Tloušťka (mm)	Délka (mm)	Šířka (mm)	Počet / pal. (ks)
20 (8)	1 350	100	10
20 (8)	1 350	140	10
20 (8)	1 350	180	10
25 (8)	1 350	200	10
30 (8)	1 350	260	10



Vnitřní oblast použití – parobrzdné a vzduchotěsné fólie



STEICOmultipremembra 5

role 1,5 × 50 m = 75 m² nebo 3 × 50 m = 150 m²

- > obzvláště pevná a flexibilní, vysoce odolná proti roztržení
- > difúzně otevřená, ekvivalentní difúzní tloušťka $s_d = 5$ m
- > vhodná pro foukanou izolaci a izolaci ve formě rohoží
- > vhodná pro pokládku ve střešních i stěnových konstrukcích při dostatečné izolaci podstřešními dřevovláknitými deskami STEICO



STEICOmultiprenova

role 1,5 × 50 m = 75 m² nebo 3 × 50 m = 150 m²

- > obzvláště pevná a flexibilní, vysoce odolná proti roztržení
- > variabilní difúzní odpor, ekvivalentní difúzní tloušťka $s_d = 0,25 - 25$ m
- > vhodná pro foukanou izolaci a izolaci ve formě rohoží
- > vhodná pro pokládku ve střešních i stěnových konstrukcích při dostatečné izolaci podstřešními dřevovláknitými deskami STEICO



STEICOmultipape P

lepící páska 60 mm, role 40 m

STEICOmultipape P

lepící náplast 180 × 180 mm, role 40 m

- > těsnicí náplast vhodná pro utěsnění otvorů po foukané izolaci
- > přelepování fólií
- > odolná vůči teplotám od -40 °C do +100 °C



STEICOmultipape F

lepící páska 60 mm × 25 m (20/40), 100 mm × 25 m (50/50), 150 mm × 25 m (75/75)

- > bez obsahu rozpouštědel
- > vysoce odolná proti UV záření, stárnutí, vlhkosti (dešti)
- > pro použití v interiérech a chráněných exteriérech
- > teplota pro zpracování od -10 °C (podklad musí být suchý a bez námrazy)
- > odolná vůči teplotám od -40 °C do +100 °C



STEICOmultiprimer

lepidlo 1 kg

- > bez rozpouštědel
- > hladký, po vytvrdnutí dlouhodobě nelepivý povrch
- > dobrá odolnost proti vodě, teplu, odolnost proti mrazu až do -26 °C
- > zpracovatelné od teploty materiálu -8 °C
- > lahev umožňuje efektivní nanášení materiálu



STEICOmultipill

těsnicí a lepicí hmota 310 ml

- > dlouhodobě elastická a vysoce pevná
- > použitelná ve venkovním i vnitřním prostředí (odolná vůči povětrnostním vlivům, UV záření a vlhkosti)
- > lze na ni provádět omítku
- > téměř se nesmršťuje
- > bez izokyanátů, ředidel a silikonů
- > rychle tvrdne (zaschnutí povrchu po cca 10–20 min., kompletní vytvrzení cca 3 mm za 24 hod.)
- > velmi dobře drží na mnoha podkladech (zejména také na vlhkých), může být použita na těsnění spár izolace u VKZS i bez použití



STEICOmultipconnect

lepící a těsnicí tmel, balení 310 ml nebo 600 ml

- > trvale elastický
- > bez obsahu rozpouštědel
- > nestéká
- > lze ho používat bez přitlačné latě
- > extrémně vysoká pevnost spoje
- > vhodný i pro rekonstrukci střech

Vnější oblast použití – podstřešní fólie



STEICOmultipUDB

1,5 × 50 = 75 m²

- > vysoce difúzně otevřená vzduchotěsná fólie - ideální pro sanace
- > snadné a lehké položení
- > velmi vysoká pevnost proti roztržení
- > velmi vhodná jako pojistná hydroizolace v podstřeší
- > může být vystavena až 8 týdnů povětrnostním vlivům
- > odolnost proti dešti, krupobití a větru



STEICOmultipcover 5

1,5 × 50 m = 75 m²

- > bezpečná pro chůzi i za vlhka
- > 2 integrované samolepicí zóny
- > vzduchotěsná a odolná proti dešti
- > vysoce odolná proti roztržení
- > lze ji použít jako dočasné zastřešení



STEICOmultipnail

páska pod střešní latě – 50 mm, rozměr 0,05 × 30 m

- > jednostranně lepicí, velmi dobré adhezní vlastnosti
- > snadná manipulace, vysoce elastická
- > odolná vůči stárnutí
- > dodatečné těsnicí opatření pro kontralatě při použití podstřešních fólií **STEICOmultipUDB** jako dočasného zastřešení

System, který zajišťuje dokonalou a trvalou vzduchotěsnost a větrutěsnost budovy.



SIGA Majcoat 150 SOB

role 1,5 x 50 m = 75 m²

- > difúzně otevřená fólie odolná proti silnému dešti
- > pro vnější ochranu střešních konstrukcí se sklonem od 10°
- > s integrovaným lepicím systémem
- > lepí i v extrémně chladných a horkých podmínkách
- > odolává prasknutí a oděru
- > $s_d = 0,05$ m



SIGA Wigluv 60

lepicí páska pro exteriér 60 mm x 40 m

- > kompatibilní s Majcoat 150 SOB
- > vhodné také pro lepení fasádních fólií
- > difúzně otevřená s $s_d < 2$ m
- > vysoká přilnavost i v extrémních podmínkách



SIGA Majrex 200

role 1,5 x 50 m = 75 m²

- > inteligentní fólie na parní brzdy
- > technologie Hygrobrid minimalizuje absorpci vlhkosti v konstrukci a maximalizuje transport vlhkosti z konstrukce
- > výrazně zvyšuje bezpečnost a trvanlivost konstrukce
- > pevná a stabilní
- > funkční po celou dobu životnosti budovy



SIGA Sicrall 60

páska pro parní brzdy 60 mm x 40 m

- > pro vnitřní použití
- > extrémně přilnavá i v náročných podmínkách
- > pro lepení přes vzduchotěsné membrány
- > pro lepení Majrex 200
- > pro lepení spár mezi OSB deskami



SIGA Rissan 60

páska pro kruhové přestupy 60 mm x 25 m

- > pro vnitřní použití
- > elastická páska
- > lepí i v náročných podmínkách
- > pevně přilne k trubkám, kabelům



SIGA Corvum 30/30

čtvercová penetrační páska (složená) 60 mm x 25 m

- > pro vnitřní použití
- > symetricky předkládaná vzduchotěsná páska
- > pro čtvercové prostupy
- > pro vnitřní a vnější rohy, střešní okna
- > pro spojování fólií s vazníky



SIGA Primur kartuš

tmel, balení 310 ml

- > pro vnitřní použití
- > samolepicí, elastická hmota
- > pro lepení parotěsných vrstev na pevné konstrukce
- > vhodné pro omítnuté zdivo



SIGA Primur

trvale samolepicí a elastické lepidlo v roli 4 x 12 mm x 8 m

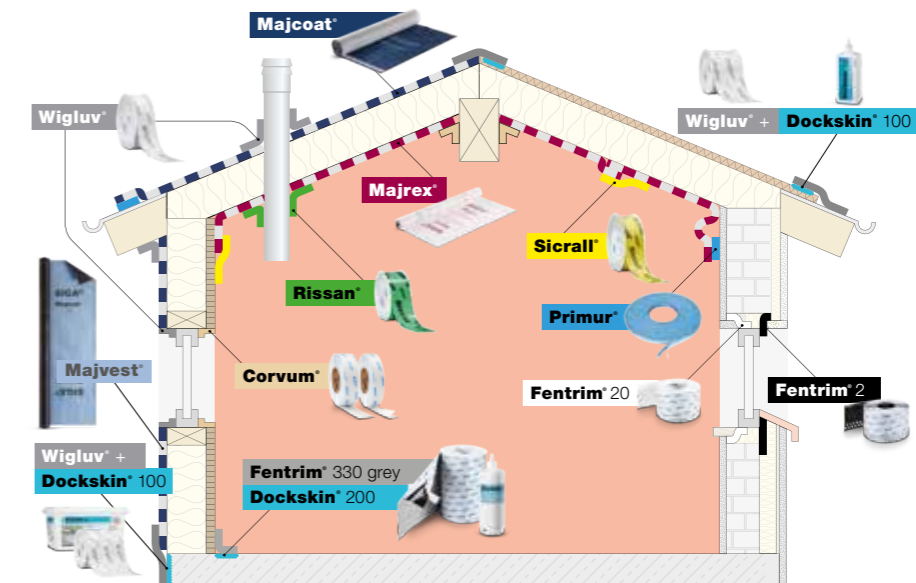
- > pro vnitřní i venkovní použití
- > vhodná pro lepení na různé podklady
- > vhodná pro omítnuté zdivo
- > extrémní přilnavost



Wetguard 200 SA

samolepicí membrána chránící dřevěné prvky před vlhkostí

- > vhodné na BSH, CLT panely
- > plošně se lepí z nepohledové strany
- > odolná proti oděru
- > průhledná, neklouže
- > šířka 1,56 | 0,78 | 0,39 m
- > délka 50 m
- > $s_d = 3,5$ m



Art. číslo	Označení	Tloušťka (mm)	Délka (mm)	Šířka (mm)
53906/0001	SIGA Majcoat 150 SOB, difúzní fólie	0,55	50 000	1 500
53906/0002	SIGA Wigluv 60, lepicí páska do exteriéru	0,01	40 000	60
53906/0003	SIGA Primur, lepidlo v roli	4	8 000	12
53906/0004	SIGA Majrex 200, parobrzdňá fólie	0,3	50 000	1 500
53906/0005	SIGA Sicrall 60, páska na parobrzdě	0,01	40 000	60
53906/0006	SIGA Rissan 60, páska pro kruhové prostupy	0,01	25 000	60
53906/0007	SIGA Corvum 30/30, páska pro hranaté prostupy, složená	0,01	25 000	60
53906/0008	SIGA Primur, tmel v kartuši 310 ml	-	-	-



RAPI-TEC 2010

Pozinkované vruty se zápustnou hlavou, s kluzným lakem. Předvrtání není nutné. Speciální dvouchodý závit s asymetrickou geometrií pro velmi rychlé šroubování vrutů.

Oblast použití: spoje dřevo-dřevo a kov-dřevo ve třídě použití 1 a 2.

Vhodné pro konstrukce stěn a příček, stropů a střech dřevostaveb.

Rozměry:

- > 3 × 16–45 mm
- > 3,5 × 16–50 mm
- > 4 × 20–70 mm
- > 4,5 × 40–80 mm
- > 5 × 20–120 mm
- > 6 × 50–300 mm



RAPI-TEC SK PLUS

Pozinkované vruty s talířovou hlavou, s kluzným lakem. Předvrtání není nutné. Speciální asymetrický dvouchodý závit pro rychlé šroubování vrutů. Hluboká drážka pro bit usnadňuje a urychluje bezpečnou práci. Talířová hlava vrutu s vyhlazenou podložkou zvyšuje sílu přitažení připojovaného dílu. Dvojnásobná vrstva zinku zvyšuje odolnost proti korozi.

Oblast použití: spoje dřevo-dřevo a kov-kov ve třídě použití 1 a 2.

Vhodné pro konstrukce stěn a příček, stropů a střech dřevostaveb.

Rozměry:

- > 5 × 50–160 mm
- > 6 × 30–300 mm



RAPI-TEC SK - větší průměr vrutu

Pozinkované vruty s talířovou hlavou o větším průměru než RAPI-TEC SK PLUS. Největší svěrná síla ve spoji. Jednoduchý závit.

Oblast použití: spoje dřevo-dřevo a kov-dřevo ve třídě použití 1 a 2.

Vhodné pro konstrukce vyžadující větší průměr vrutu.

Rozměry:

- > 8 × 50–500 mm
- > 10 × 100–500 mm



RAPI-TEC SK TopTherm

Vruty s talířovou hlavou a speciální povrchovou úpravou, která zajišťuje výbornou korozní odolnost.

Oblast použití: spoje dřevo-dřevo a kov-dřevo pro třídu použití 1, 2 a 3 (v interiéru a exteriéru). Vhodný pro konstrukce pergol, altánků, konstrukcí s nadkroevní izolací.

Rozměry:

- > 8 × 220–500 mm



RAPI-TEC HBS

Pozinkované vruty se zápustnou hlavou. Jednoduchý závit.

Oblast použití: spoje dřevo-dřevo a kov-dřevo pro třídu použití 1 a 2.

Vhodné pro všechny typy spojů. Alternativa k RAPI-TEC SK s menší vytažovací silou a přilnavostí konstrukce.

Rozměry:

- > 8 × 60–500 mm
- > 10 × 60–500 mm



RAPI-TEC do tesařského kování

Pozinkované vruty s talířovou hlavou s osazením pro pohledové připojení stavebního (tesařského) kování tak, aby zapadla do otvorů v kování.

Oblast použití: spoje dřevo-dřevo a kov-dřevo ve třídě použití 1, 2.

Vruty se speciální úpravou jsou určeny pro třídu použití 3 (exteriér).

Rozměry:

- > 5 × 40, 50 mm
- > 8 × 40–100 mm
- > 10 × 60 mm



RAPI-TEC UniPlus

Pozinkované vruty se zápustnou hlavou a jehlovou špičkou. Jehlová špička snadno proniká tvrdou povrchovou vrstvou lamino desky a vrut se tak velmi rychle zakusuje. Dva závity pro pevné spojení dvou desek.

Oblast použití: spoje dřevo-dřevo a kov-kov ve třídě použití 1 (tloušťky 3,5 a 4 mm) a 2 (tloušťky 4,5 a 5 mm) - v interiéru.

Vhodné pro šroubování plošných materiálů - OSB, laminovaných DTD.

Rozměry:

- > 3,5 × 16–50 mm
- > 4,0 × 20–60 mm
- > 4,5 × 40–70 mm
- > 5,0 × 50–80 mm

Na poptávku jsou možné i jiné rozměry šroubů RAPI-TEC.



Ostatní sortiment

Spojovací desky, úhelníky, kotevní patky, patky pilíře. Vyrobeno z pozinkované oceli.

Třmeny

Rozměry:

- > 51 × 125 mm
- > 61 × 100, 120, 160, 200 mm
- > 81 × 80, 160, 200 mm
- > 101 × 100, 140 mm
- > 121 × 120, 160 mm
- > 141 × 140 mm

3-vrstvé masivní dřevěné desky



Dřeviny: smrk středoevropský (ostatní dřeviny na poptávku: smrk severský, modřín, jedle bělokorá)

Standardní tloušťky (mm): 14 (4-6-4), 16 (5-6-5), 19 (6-7-6), 21 (6-9-6), 27 (6-15-6), 27 (9-9-9), 32 (9-14-9), 42 (9-24-9), 50 (9-32-9), 60 (9-42-9)

Standardní šířky (mm): 1 040, 1 250, 2 100, 2 500

Standardní délky (mm): 2 500, 2 750, 3 000, 4 000, 5 000, 6 000, 6 600, 8 000, 10 000

Nestandardní formáty: na poptávku

Typy desek: NOVATOP SWP, NOVATOP SWP SD – deska podle EN 13986, NOVATOP FREE – lepena bez formaldehydu

Dlouhé desky s průběžnou povrchovou lamelou: délky do 10 000 mm, max. formát 2 500 × 10 000 mm, tloušťka 27 (9-9-9), kvality B – C/D

Kvality: A, B, C, D a jejich kombinace. Třídění kvalit povrchových lamel probíhá podle EN 13017-1 a interních předpisů AGROP NOVA a.s.

Možnosti obrábění

Standardní: pero a drážka, drážky z boku, cinkovaný spoj

Nestandardní: perforování do různých profilů (frézováním, řezáním, vrtáním), frézování drážek a otvorů různých tvarů a jiné dle individuální poptávky

Přesné formátování: tolerance obrábění v tloušťce $\pm 0,4$ mm, tolerance šířky a délky $\pm 0,5$ mm, tolerance tloušťky broušení $\pm 0,2$ mm

Art. číslo	Označení	Tloušťka (mm)	Délka (mm)	Šířka (mm)
02340/0016	3-vrstvá masivní dřevěná deska smrk B/C	19	2 500	2 100
02336/0005	3-vrstvá masivní dřevěná deska smrk B/C	27	2 500	2 100
02329/0005	3-vrstvá EASY BOARD smrk B/C, P+D	19	2 500	625



Online-Shop

ČAS, KOMFORT A INFORMACE

Správa oblíbených položek, vytváření několika nákupních košíků, osobní data a důležité dokumenty vždy při ruce. To je hned několik důvodů, proč mít účet v JAF Online-Shopu.

Výhody účtu

- > více než 7 000 položek online
- > zboží skladem je objednávkou okamžitě rezervováno
- > objednávky, faktury a dodací listy na jednom místě
- > pohodlné vyhledávání v kompletním obsahu našich webových stránek
- > přehledná navigace k požadovaným informacím i konkrétním produktům

Funkce, které Vám denně mohou pomáhat

- > prospekty ke stažení
- > generování ceníků
- > přehled termínů dodání objednaného zboží
- > tvorba vlastních zákaznických nabídek
- > skrytí cen při procházení Online-Shopu
- > správa dalších uživatelských podúčtů
- > aktuální přehled nabízených produktů s akční cenou
- > ukládání oblíbených položek pro rychlejší vyhledávání
- > jednoduchá práce s více nákupními košíky



OSB desky jsou univerzální stavební desky z kontrolovaně orientovaných rozprostřených velkoplošných štěpek. Jsou plošně lisovány ze tří vrstev. Jsou také základním konstrukčním materiálem dřevostavby. Používají se k opláštění venkovních a vnitřních stěn, podhledů, podlah a také k bednění střech.

OSB 3 - Kronospan

Art. číslo	Označení	Tloušťka (mm)	Délka (mm)	Šířka (mm)	Balení (ks/pal.)
09039/0021	OSB 3 Kronospan nebroušené	12	2 500	1 250	90
09040/0021	OSB 3 Kronospan nebroušené	15	2 500	1 250	64
09041/0021	OSB 3 Kronospan nebroušené	18	2 500	1 250	48
09042/0021	OSB 3 Kronospan nebroušené	22	2 500	1 250	42
09043/0021	OSB 3 Kronospan nebroušené	25	2 500	1 250	38
09044/0007	OSB 3 Kronospan 4P+D nebroušené	12	2 500	625	59
09045/0007	OSB 3 Kronospan 4P+D nebroušené	15	2 500	625	47
09046/0007	OSB 3 Kronospan 4P+D nebroušené	18	2 500	625	39
09047/0007	OSB 3 Kronospan 4P+D nebroušené	22	2 500	625	32
09048/0007	OSB 3 Kronospan 4P+D nebroušené	25	2 500	625	28
09046/0032	OSB 3 Kronospan 4P+D broušené	18	2 500	625	39



OSB 3 - EGGER

EGGER OSB 3

Art. číslo	Označení	Tloušťka (mm)	Délka (mm)	Šířka (mm)	Balení (ks/pal.)
09036/0043	OSB 3 EGGER nebroušené	8	2 500	1 250	124
09038/0043	OSB 3 EGGER nebroušené	10	2 500	1 250	100
09039/0044	OSB 3 EGGER nebroušené	12	2 500	1 250	84
09040/0043	OSB 3 EGGER nebroušené	15	2 500	1 250	68
09041/0044	OSB 3 EGGER nebroušené	18	2 500	1 250	56
09042/0044	OSB 3 EGGER nebroušené	22	2 500	1 250	44
09043/0044	OSB 3 EGGER nebroušené	25	2 500	1 250	40
09044/0019	OSB 3 EGGER P+D nebroušené	12	2 500	675	84
09045/0023	OSB 3 EGGER P+D nebroušené	15	2 500	675	68
09046/0019	OSB 3 EGGER P+D nebroušené	18	2 500	675	56
09047/0015	OSB 3 EGGER P+D nebroušené	22	2 500	675	44
09048/0019	OSB 3 EGGER P+D nebroušené	25	2 500	675	40

Ostatní tloušťky a formáty na poptávku.

OSB 4 - na poptání



OSB 3 - SWISS KRONO

Art. číslo	Označení	Tloušťka (mm)	Délka (mm)	Šířka (mm)	Balení (ks/pal.)
09036/0063	OSB 3 SWISS KRONO nebroušené	8	2 500	1 250	120
09038/0063	OSB 3 SWISS KRONO nebroušené	10	2 500	1 250	90
09039/0063	OSB 3 SWISS KRONO nebroušené	12	2 500	1 250	78
09040/0063	OSB 3 SWISS KRONO nebroušené	15	2 500	1 250	63
09041/0063	OSB 3 SWISS KRONO nebroušené	18	2 500	1 250	54
09042/0063	OSB 3 SWISS KRONO nebroušené	22	2 500	1 250	42
09043/0063	OSB 3 SWISS KRONO nebroušené	25	2 500	1 250	38
09044/0063	OSB 3 SWISS KRONO P+D nebroušené	12	2 500	675	78
09045/0063	OSB 3 SWISS KRONO P+D nebroušené	15	2 500	675	60
09046/0063	OSB 3 SWISS KRONO P+D nebroušené	18	2 500	675	52
09047/0063	OSB 3 SWISS KRONO P+D nebroušené	22	2 500	675	42
09048/0063	OSB 3 SWISS KRONO P+D nebroušené	25	2 500	675	38



EGGER DHF je difúzně otevřená a vlhku odolná dřevovláknitá deska. Deska je lepená PU pryskyřicí 100% bez obsahu formaldehydu.

Výhody

- > DHF je konstrukční deskou, pojistnou hydroizolací a ochranou budovy v průběhu realizace a současně kvalitní difúzní fólií
- > DHF je plná náhrada difúzní fólie v obvodových konstrukcích dřevostaveb a budov
- > velmi jednoduchá a snadná montáž desek díky předtíštěnému rastru na povrchu
- > pokládka desek možná bez krycí přelepovací pásky, kotvení je vruty nebo sponkami
- > UV stabilní materiál se zvýšenou voděodolností
- > DHF deska je odolná proti krupobití, dešti a povětrnosti po dobu dvou měsíců

Vlastnosti

- > odolné vůči vodě a odvádějící vodu bez formaldehydu
- > CE certifikace dle normy EN 622-5:2004
- > těsnící proti větru
- > s profilem pero-drážka

Art. číslo	Označení	Tloušťka (mm)	Délka (mm)	Šířka (mm)
21582/0000	DHF difúzní deska 4 straně P+D	15	2 500	675

Ostatní tloušťky a formáty na poptávku.



PUR desky

Purenit®



Purenit® je funkční materiál s vysoce izolačními vlastnostmi na bázi tvrzeného polyuretanu. Produkt není kaširovaný a lze jej obrábět na všech dřevozpracujících strojích.

Požární vlastnosti	reakce na oheň ČSN EN 13501 - 1 třída E podle DIN 4102-B2
Tepelná vodivost	0,060 do 0,075 W/m·K
Použitelný při teplotách	od - 40 °C do + 90 °C
Krátkodobé tepelné zatížení	od - 40 °C do + 130 °C
Hustota	550 kg/m ³ (± 50 kg)
Ohybová pevnost	5–7 MPa
E-Modul	53.3 MPa
Napětí v tlaku	5,5 do 7,5 MPa
Odolnost vůči stárnutí	odolnost vůči plísním a hnilobě
Odolnost vůči chemikáliím	minerálním olejům, ředidlům, rozpouštědlům, zředěným louchům a kyselinám
Formát	2 440 × 1 220 mm, zvláštní formáty na zakázku
Tloušťky	20, 40, 50 a 60 mm
Tolerance	délka ± 8 mm, šířka ± 5 mm, tloušťka ± 0,5 mm

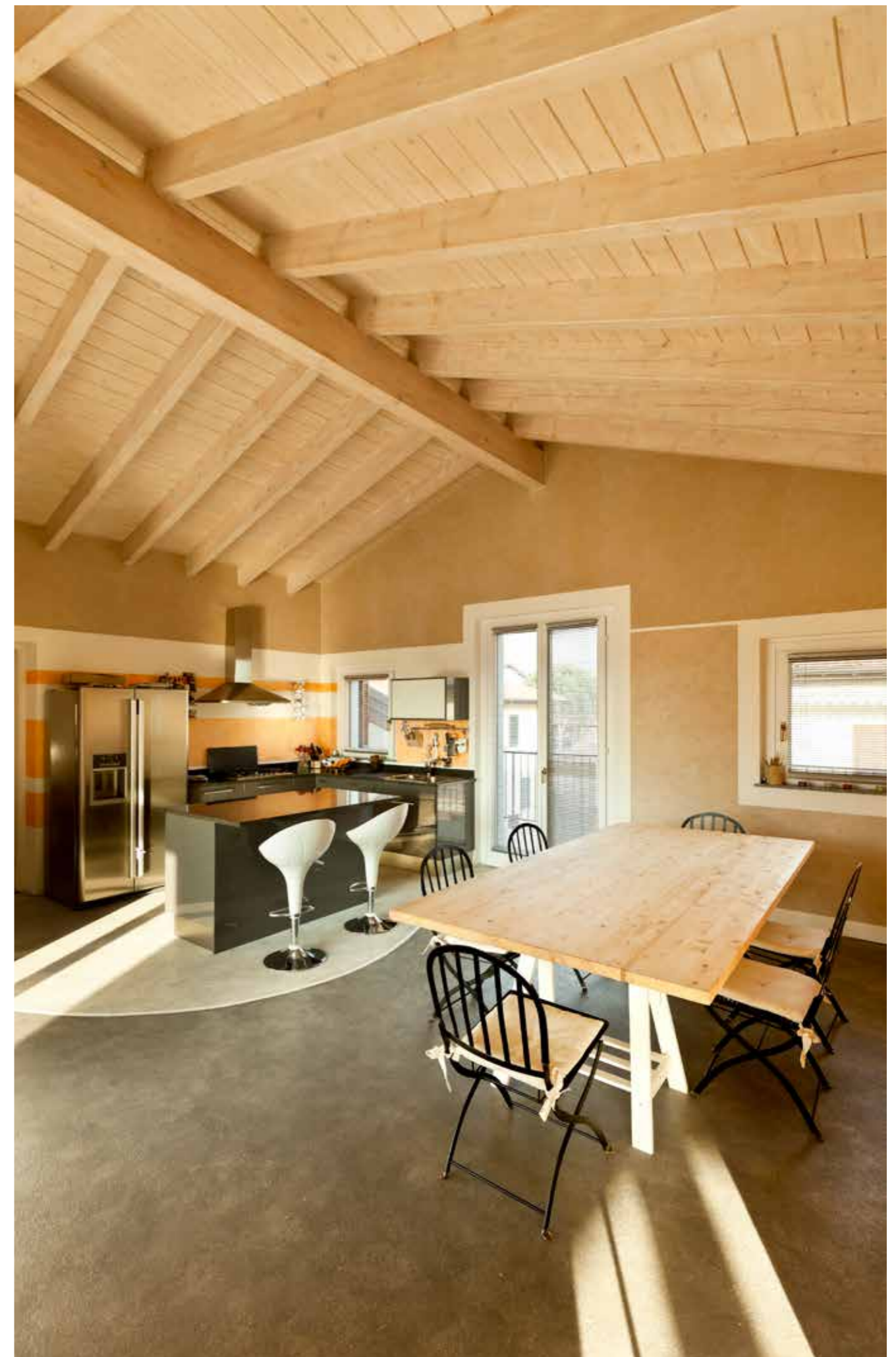
Vlastnosti

- > rozměrově stálý
- > nepodléhá rozkladu
- > tepelně izolační
- > lze šroubovat nebo kaširovat
- > dobře se lepí
- > snadno opracovatelný
- > hygienický
- > tepelně odolný
- > neobsahuje konzervanty
- > odolný vůči chemikáliím
- > nejedná se o recyklovaný materiál
- > odolný vůči vlhkosti



Art. číslo	Označení	Tloušťka (mm)	Délka (mm)	Šířka (mm)
20823/0020	Purenit 550 MD	20	2 440	1 220
20823/0030	Purenit 550 MD	30	2 440	1 220
20823/0040	Purenit 550 MD	40	2 440	1 220
20823/0050	Purenit 550 MD	50	2 440	1 220
20823/0060 *	Purenit 550 MD	60	2 440	1 220

* na objednávku





Fasádní obklady a hranoly

modřín | smrk



Použití

- > fasádní obložení
- > podhledy
- > interiérové masivní podlahy

Palubky obkladové

Art. číslo	Označení	Tloušťka (mm)	Délka (m)	Šířka (mm)	Balení (ks/bal.)	Balení (m ² /bal.)
55689/	kanadský modřín A/B, rhombus profil	21	3,66–5,18	95	6	-
55890/	kanadský modřín A/B, klasik profil	19	3,66–5,18	146	6	-
55876/5402	smrk A/B Eurowood, klasik profil	12,5	4	96	10	3,84
55872/8402	smrk A/B Eurowood, klasik profil	15	4	121	8	3,87
55872/2402	smrk A/B Eurowood, tatran profil	15	4	121	8	3,87
55873/3502	smrk A/B tatran profil	19	5	121	6	3,63
55873/6402	smrk A/B klasik profil	19	4	146	6	3,50
55883/1402	smrk A/B klasik profil	40	4	146	3	1,75

Palubky podlahové

Art. číslo	Označení	Tloušťka (mm)	Délka (m)	Šířka (mm)	Balení (ks/bal.)	Balení (m ² /bal.)
55873/7412	smrk A/B	19	4	121	6	2,90
55881/1401	smrk A/B Eurowood	24	4	146	5	2,92
55881/1501	smrk A/B Eurowood	24	5	146	5	3,65
55881/7401	smrk A/B Eurowood	28	4	146	4	2,34
55881/7502	smrk A/B Eurowood	28	5	146	4	2,92

Podkladový hranol

Art. číslo	Označení	Tloušťka (mm)	Délka (m)	Šířka (mm)	Balení (ks/pal.)
55905/5036	podkladový hranol - kanadský modřín A/B	45	3,66	70	-
56988/0605	hoblovaná lať Stora Enso - smrk / průmysl. kv., S10	60	5	40	180
56948/6065	hoblovaná lať Stora Enso - smrk / průmysl. kv., S10	60	5	60	126

Poznámka: Šířka palubek se vždy udává včetně pera.

Fasádní obklady a hranoly

thermoporovice



Palubky Thermowood borovice - specifikace:

Tepelně upravené dřevo - severská borovice - při teplotách 190–212 °C.

Výhody a použití

- > fasádní obložení, podhledy, ploty
- > velice nízká absorpce vlhkosti
- > rozměrová stálost, nízká hmotnost - objemová hm. 350 kg/m³
- > neobsahuje pryskyřici a živiny
- > odolnost proti škůdcům
- > dlouhá životnost v exteriéru

Palubky obkladové

Art. číslo	Označení	Tloušťka (mm)	Délka (m)	Šířka (mm)
55750/	thermoporovice, UTV profil	19	3–4,5	117
55750/0142	thermoporovice, SHP profil	19	4,2	117
55781/	thermoporovice, SSS profil	26	3–4,5	68
55781/	thermoporovice, SSS profil	20	3–4,5	92
55982/0342	thermoporovice, SHP profil	42	4,2	42
55750/8142	thermoporovice, Luna panel	19	4,2	117
55974/3342	thermoporovice, Luna panel	19	4,2	140
55986/1242	thermosmrk Triple Shadow	32	4,2	140
55986/1642	thermosmrk Dual Shadow	26	4,2	142

Podkladový hranol

Art. číslo	Označení	Tloušťka (mm)	Délka (m)	Šířka (mm)
55781/0042	thermoporovice, SHP profil	26	4,2 *	92
55982/0042	thermoporovice, SHP profil	42	4,2 *	68
55983/0042	thermoporovice, SHP profil	42	4,2 *	92
55983/0442	thermoporovice, SHP profil	42	4,2	140

* dle aktuálních skladových zásob
Poznámka: Šířka palubek se vždy udává včetně pera.

4-stranně hoblované desky

modřín | smrk



4-stranně hoblované desky

Vhodné do venkovního prostředí.

Použití

- > fasádní obložení
- > ploty
- > podhledy



Kanadská horská douglaska

Art. číslo	Označení	Tloušťka (mm)	Délka (m)	Šířka (mm)
55577/	hoblované desky - kanadská horská douglaska	19	3,05–4,88	140

Modřín

Art. číslo	Označení	Tloušťka (mm)	Délka (m)	Šířka (mm)
55618/	hoblované desky - kanadský modřín	21	3,66–5,18	145
55740/0140	hoblované desky - evropský modřín	19	4	110
55740/0150	hoblované desky - evropský modřín	19	5	110
55740/0240	hoblované desky - evropský modřín	19	4	140
55740/0250	hoblované desky - evropský modřín	19	5	140

Smrk


Art. číslo	Označení	Tloušťka (mm)	Délka (m)	Šířka (mm)
55537/2140	hoblované desky - smrk	19	4	110
55537/2150	hoblované desky - smrk	19	5	110
55537/2040	hoblované desky - smrk	19	4	120
55537/2050	hoblované desky - smrk	19	5	120
55537/1940	hoblované desky - smrk	19	4	145
55537/1950	hoblované desky - smrk	19	5	145



Pro architekty, projektanty, investory, developery a bytová družstva

- > vysoce kvalitní velkoformátový materiál vyráběný podle EN 438
- > vysoká mechanická odolnost
- > určený pro veškeré venkovní použití
- > bez nutnosti impregnace hran
- > vhodný pro novostavby i rekonstrukce
- > jednoduché opracování
- > široká barevná škála dekorů
- > minimální nároky na údržbu = bez nutnosti pravidelné údržby
- > různé typy povrchů
- > vysoká UV stabilita, stálobarevnost
- > bez obsahu nebezpečných těžkých kovů
- > odolnost vůči povětrnostním vlivům
- > nepoškozuje životní prostředí
- > odolnost proti oděru, úderu, mrazu a horku

Pro fasádní firmy, stavební firmy, revitalizační firmy, zámečníky a montážní firmy

- > od tloušťky 6 mm
- > použitelné pro fasády a balkóny
- > dodávka základních formátů, naformátovaných dílců, případně dílců opatřených montážními otvory
- > CNC frézování pro opracování hran a nestandardní tvary
- > dodávky desek již od 1 ks
- > dodávky spojovacího materiálu a montážních přípravků
- > skladový program pro rychlé dodávky v nejčastěji používaných dekorech  **KOMPAKT**
SALADOVÝ PROGRAM
- > základní ceník, množstevní slevy, objektové ceny

Fasády, balkóny, atiky, podhledy, střechy, ploty, brány, dětská hřiště, street parky

Provětrávané fasády

- > dlouhodobá odolnost vůči povětrnostním vlivům
- > spolehlivá tepelná ochrana a zajištění příjemného klimatu v budově
- > větraná mezera zajišťuje optimální vlhkostní režim obvodové stěny a tím prodlužuje životnost fasádního pláště
- > vyrovnání nerovností původních podkladních ploch
- > minimální nároky na údržbu
- > viditelné nebo skryté uchycení desek
- > montáž nezávislá na počasí

Balkóny

- > balkónové výplně + podlahová balkónová deska
- > oboustranný dekor nebo dekor / bílá
- > mechanické kotvení balkónových výplní pomocí šroubů nebo nýtů i v lakovaném provedení dle dekoru výplně
- > jednoduchá montáž
- > montážní prostředky pro bezchybnou montáž
- > odolnost proti oděru a úderu
- > bez nutnosti impregnace hran
- > možnost perforace
- > bezpečnost – navržená řešení splňující požadavek zkoušky rázem ČSN 743305

Technické informace, certifikáty, zkoušky, prohlášení

Provětrávané fasády

- > podkladní kovová nebo dřevěná podkonstrukce
- > viditelné nebo skryté uchycení desek
- > řešení detailů a návazností
- > mechanicko-fyzikální data pro řešení atypických návrhů
- > montážní návody + technické informace výrobce
- > montáž nezávislá na počasí

Balkóny

- > nýtované nebo šroubované přichycení balkónových výplní
- > různé tvary, velikost a způsoby uchycení výplní vůči nosné konstrukci
- > balkónové dělicí příčky
- > podlahové nosné desky s protiskluzovým povrchem
- > spojovací materiál včetně montážních přípravků
- > montážní návody + technické informace výrobce
- > možnost perforace
- > řešení vyzkoušená dle zkoušky rázem ČSN 743305

Certifikáty, zkoušky, technické informace

- > prohlášení o vlastnostech
- > zkouška dle reakce na oheň ČSN EN 13 501-1
- > index šíření plamene po povrchu
- > rázová zkouška dle ČSN 743305
- > technické informace naleznete na stránkách konkrétního výrobce, nebo na stránkách www.jafholz.cz

Kompaktní desky

exteriérové



Maximální kvalita do exteriéru

Kompaktní desky **typu EDF nebo EDS** jsou dle normy EN 438 určeny pro **náročné** venkovní podmínky - použití zahrnující dlouhodobé vystavení silnému slunečnímu záření a povětrnostním vlivům, jako jsou například finální obložení pro **provětrávané fasády** a výplně pro **balkónové zábradlí**.

Fundermax

For you to create

Vysoké teploty a silné sluneční záření v létě, mráz a zvýšená vlhkost díky sněhu a dešti v zimě - materiály použité na fasády, balkóny a venkovní nábytek musí být extrémně odolné vůči povětrnostním vlivům. Kompaktní fasádní desky Max Exterior rakouské firmy Fundermax obstojí v každém počasí. Mimořádnou odolnost povrchu vůči povětrnostním vlivům zabezpečují dvakrát vytvrzené akryl-polyuretanové pryskyřice.

Max Exterior - Exterior 2.3 Essential

NT povrch v nepřeborném množství dekorů a 5 výrobních formátech. To je nepřekonatelná nabídka pro efektivní realizaci Vašeho projektu dle požadavků zákazníka.

Dekoratívni vrstva dekorativní papír finálně dokončený dvojitě vytvrzenou akryl-polyuretanovou pryskyřicí, patentovaná technologie firmy Fundermax

Povrch (struktura) **NT** polomatný povrch s velmi jemným kladívkovým efektem

Typ dle EN 438 EDF

Formáty 2 800 × 1 300, 2 800 × 1 854, 4 100 × 1 300, 4 100 × 1 854, 3 670 × 1 630 mm

Tloušťky 2–13 mm

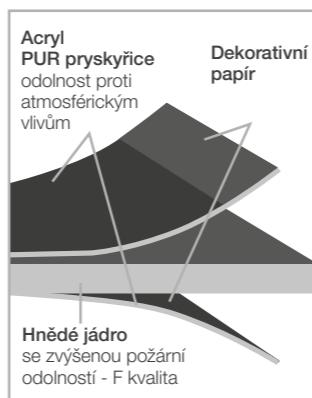
Jádro hnědé

Objemová hmotnost cca 1 350 kg/m³

ČSN 13 501-1 B-s1, d0 - reakce na oheň

ČSN 73 0863 is = 0 (mm. min-) index šíření plamene po povrchu

Dekory 123 dekorů
Colour (jednobarevné dekory), **Nature** (dekory imitace dřeva),
Material (materiálové dekory), **Individualdekor**



Skladový program

Art. číslo	Označení	Tloušťka (mm)	Délka (mm)	Šířka (mm)	Jádro
23830/0085	0085 NT White	6	4 100	1 854	hnědé
23830/0074	0074 NT Pastel Grey	6	4 100	1 854	hnědé
23830/0077	0077 NT Charcoal	6	4 100	1 854	hnědé



0085 NT



0074 NT



0077 NT

Max Exterior - Exterior Pro 2.3 Surface

Tři jedinečné povrchy v kombinaci s různými dekory nebo stejný dekor ve všech površích pro Vaše výjimečné projekty.

Dekoratívni vrstva dekorativní papír finálně dokončený dvojitě vytvrzenou akryl-polyuretanovou pryskyřicí, patentovaná technologie firmy Fundermax

Povrch (struktura) **NG Gloss** povrch ve vysokém lesku
NP Paragon hladký sametově matný povrch
NY SKY hluboce strukturovaný (břidlice) povrch v matném provedení

Typ dle EN 438 EDF

Formát 4 100 × 1 300 mm

Tloušťky 6–13 mm

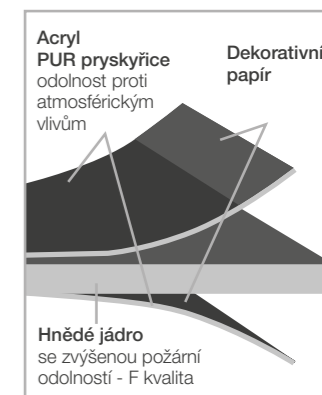
Jádro hnědé

Objemová hmotnost cca 1 350 kg/m³

ČSN 13 501-1 B-s1, d0 - reakce na oheň

ČSN 73 0863 is = 0 (mm. min-) index šíření plamene po povrchu

Dekory 72 dekorů
Colour (jednobarevné dekory), **Nature** (dekory imitace dřeva),
Material (materiálové dekory)



Max Exterior - Exterior Pro 2.2 Podio - balkónová podlahová deska

Kompaktní desky s protiskluzovým povrchem Hexa jsou určeny pro vodorovné použití, jako jsou například nosné podlahy balkónů, podesty, schody a v neposlední řadě i terasy.

Dekoratívni vrstva dekorativní papír finálně dokončený dvojitě vytvrzenou akryl-polyuretanovou pryskyřicí, patentovaná technologie firmy Fundermax

Povrch (struktura) **NH HEXA** horní strana - protiskluzový povrch s šestihraným hexa vzorem
NT spodní strana - polomatný povrch s velmi jemným kladívkovým efektem

Typ dle EN 438 EDF

Formáty 2 050 × 1 300, 2 800 × 1 300, 4 100 × 1 854 mm

Tloušťky 6–20 mm

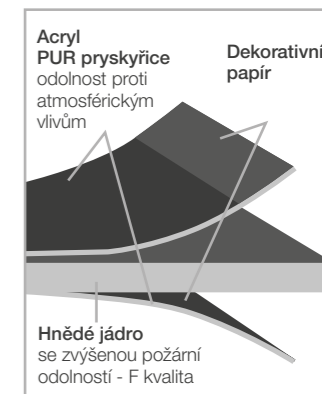
Jádro hnědé

Objemová hmotnost cca 1 350 kg/m³

ČSN 13 501-1 B-s1, d0 - reakce na oheň

ČSN 73 0863 is = 0 (mm. min-) index šíření plamene po povrchu

Dekory 82 dekorů
Colour (jednobarevné dekory), **Nature** (dekory imitace dřeva),
Material (materiálové dekory)



Kompaktní desky

exteriérové

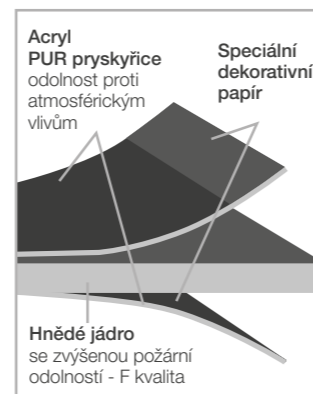


Max Exterior Pro 2.2 Authentic

Autenticita - struktura výrobku poskytuje nesrovnatelný, přirozený vzhled. Výrobní proces tohoto "čistého materiálu" vytváří odstíny, barevné nuance a fazety, které činí každý kus jedinečným.

Stejně jedinečná jako vy - změna je součástí života a charakteru kompaktních desek Authentic. Individuální vzhled je vytvářen silou přírody (např. působením slunce). Toto záměrné blednutí není na úkor trvanlivosti. Materiál je mimořádně odolný a trvale chrání budovy před povětrnostními podmínkami, UV zářením, nárazy, rozpouštědly a dalšími vlivy.

Dekorativní vrstva	speciální papír finálně dokončený dvojitě vytvrzenou akryl-polyuretanovou pryskyřicí, patentovaná technologie firmy Fundermax	
Povrch (struktura)	NT	polomatný povrch s velmi jemným kladívkovým efektem
	NY SKY	hluboce strukturovaný (břidlice) povrch v matném provedení
	NH HEXA	protiskluzový povrch určený pro vodorovné použití
Formát	NT NT	4 100 × 1 300, 4 100 × 1 854 mm
	NY NT	4 100 × 1 300 mm
	NH NT	4 100 × 1 854 mm
Tloušťky	NT NT	6–13 mm
	NY NT	6–13 mm
	NH NT	16–20 mm
Jádro	hnědé	
Objemová hmotnost	cca 1 350 kg/m ³	
ČSN 13 501-1	B-s1, d0 - reakce na oheň	
ČSN 73 0863	is = 0 (mm. min-) index šíření plamene po povrchu	
Dekory	AU01 MOCCA, AU02 PECAN, AU03 CAMEL	



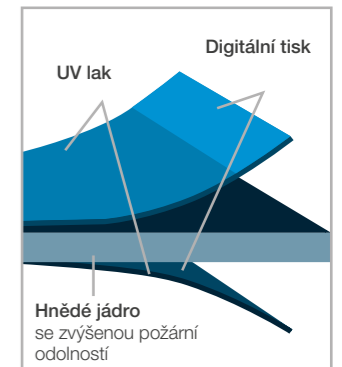
Kronospan

Kronospan HPL

Tři dekorové řady znamenají téměř neomezené možnosti při navrhování privátních, veřejných, komerčních nebo průmyslových projektů. Kompaktní desky Kronospan polského výrobce firmy Kronospan HPL jsou novou generací vysoce kvalitních velkoplošných fasádních desek s dekorativní úpravou.

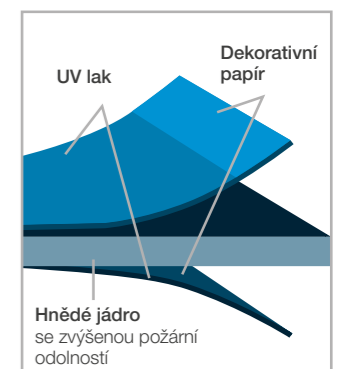
Kronoplan / Kronoart DP

Dekorativní vrstva	technologie digitálního tisku finálně dokončená za použití UV laku, s vyšší odolností barev vůči působení UV záření a povětrnostních vlivů	
Povrch (struktura)	BS Bureau Structure	příjemný povrch s nadčasovým stylem a odolností, určený do všech prostředí
	WO WOOD Origin	povrch napodobující jemnou strukturu dřeva
Typ dle EN 438	EDF	
Formáty	2 800 × 2 040, 4 200 × 1 300, 3 050 × 1 300 mm 5 600 × 2 040 mm - na poptávku	
Tloušťky	6, 8, 10 mm	
Jádro	hnědé	
Objemová hmotnost	cca 1 350 kg/m ³	
ČSN 13 501-1	B-s1, d0 - reakce na oheň	
ČSN 73 0863	is = 0 (mm. min-) index šíření plamene po povrchu	
Dekory	72 dekorů Colour (jednobarevné dekory), Elements (materiálové dekory), Fundamentals (dekory imitace dřeva), Fundamentals WO (dekory imitace dřeva se strukturou napodobující dřevěný povrch)	



Kronoplan / Kronoart

Dekorativní vrstva	dekorativní papír finálně dokončený za použití UV laku, s vyšší odolností barev vůči působení UV záření a povětrnostních vlivů	
Povrch (struktura)	BS Bureau Structure	příjemný povrch s nadčasovým stylem a odolností, určený do všech prostředí
	WO Wood Origin	povrch napodobující jemnou strukturu dřeva
Typ dle EN 438	EDF	
Formáty	2 800 × 2 040, 4 200 × 1 300, 3 050 × 1 300 mm 5 600 × 2 040 mm - na poptávku	
Tloušťky	6, 8, 10 mm	
Jádro	hnědé	
Objemová hmotnost	cca 1 350 kg/m ³	
ČSN 13 501-1	B-s1, d0 - reakce na oheň	
ČSN 73 0863	is = 0 (mm. min-) - index šíření plamene po povrchu	
Dekory	42 dekorů Colour (jednobarevné dekory), Elements (materiálové dekory), Fundamentals WO (dekory imitace dřeva se strukturou napodobující dřevěný povrch)	



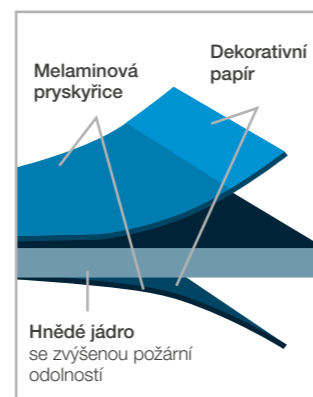
Kompaktní desky

exteriérové



Kronoplan / Color M-line

Dekorativní vrstva	dekorativní papír finálně dokončený melaminovou pryskyřicí
Povrch (struktura)	BS Bureau Structure příjemný povrch s nadčasovým stylem a odolností, určený do všech prostředí
Typ dle EN 438	EDF
Formáty	2 800 × 2 040, 4 200 × 1 300, 3 050 × 1 300 mm 5 600 × 2 040 mm - na optávku
Tloušťky	6, 8, 10 mm
Jádro	hnědé
Objemová hmotnost	cca 1 350 kg/m ³
ČSN 13 501-1	B-s1, d0 - reakce na oheň
ČSN 73 0863	is = 0 (mm. min-) index šíření plamene po povrchu
Dekory	9 dekorů Colour (jednobarevné dekory)



Kompaktní desky

univerzální



Univerzální kompaktní desky

Cenově zajímavým řešením jsou univerzální kompaktní desky použitelné jak v exteriéru, tak i v interiéru. Jedná se o kompaktní desky určené pro venkovní použití se základní barevnou stálostí a odolností vůči povětrnostním vlivům.

Kompaktní desky typu **EGS** a **EGF** jsou dle normy EN 438 určeny **pro mírné venkovní podmínky** - použití zahrnující střednědobé vystavení průměrným úrovním slunečního záření a povětrnostním vlivům.

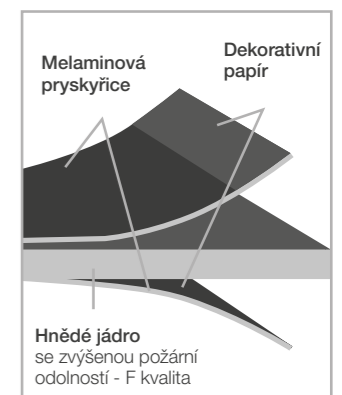
Pokud u svých exteriérových projektů a realizací požadujete široký výběr dekorů, maximální odolnost povrchu vůči povětrnostním vlivům a UV záření, použijte kompaktní desky typu **EDF** z naší nabídky kompaktních desek pro exteriérové použití.



Fundermax
For you to create

Max Universal

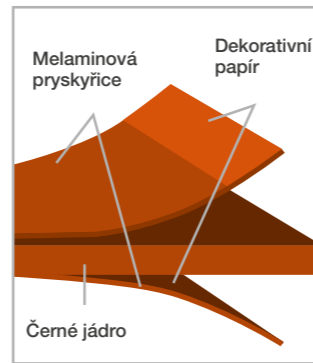
Použití	interiér - obložení vnitřních stěn, výplně zábradlí exteriér - balkonové výplně a dělicí stěny, zahradní fasády, atiky, podhledy
Dekorativní vrstva	dekorativní papír finálně dokončený melaminovou pryskyřicí
Povrch (struktura)	FH Fine Hammer Embossed polomatný povrch s velmi jemným kladívkovým efektem
Typ dle EN 438	EGF
Formáty	2 800 × 1 300, 2 800 × 1 854, 4 100 × 1 300, 4 100 × 1 854 mm
Tloušťky	2-13 mm
Jádro	hnědé
Objemová hmotnost	cca 1 350 Kg/m ³
ČSN EN 13 501-1	B - s1, d - reakce na oheň
ČSN 73 0863	is = 0 (mm. min-)1 - index šíření plamene po povrchu
Dekory	6 dekorů Uni (jednobarevné dekory)



Praktik MPB

Víceúčelové kompaktní desky určené pro interiér i exteriér, pro kutily i profesionály.

Použití	interiér - obložení vnitřních stěn, výplně sklepních kójí, dělicí stěny exteriér - podhledy, garážové přístřešky, ploty, brány, altány, zahradní stavby
Povrch (struktura)	BS Bureau Structure - příjemný povrch s nadčasovým stylem a odolností, určený do všech prostředí
Typ dle EN 438	EGS
Formáty	2 800 × 1 300 mm
Tloušťky	6 mm
Jádro	černé
Objemová hmotnost	cca 1 350 Kg/m ³
ČSN EN 13 501-1	D – s2, d0 - reakce na ohně
Dekory	4 dekory UNI, 1 dekor imitace dřeva



Art. číslo	Označení	Tloušťka (mm)	Délka (mm)	Šířka (mm)	Jádro
23538/0101	0101 BS Front White	6	2 800	1 300	černé
23538/0112	0112 BS Stone Grey	6	2 800	1 300	černé
23538/0164	0164 BS Anthracite	6	2 800	1 300	černé
23538/0171	0171 BS Medium Grey	6	2 800	1 300	černé
23538/5501	5501 BS Slavonia Oak	6	2 800	1 300	černé



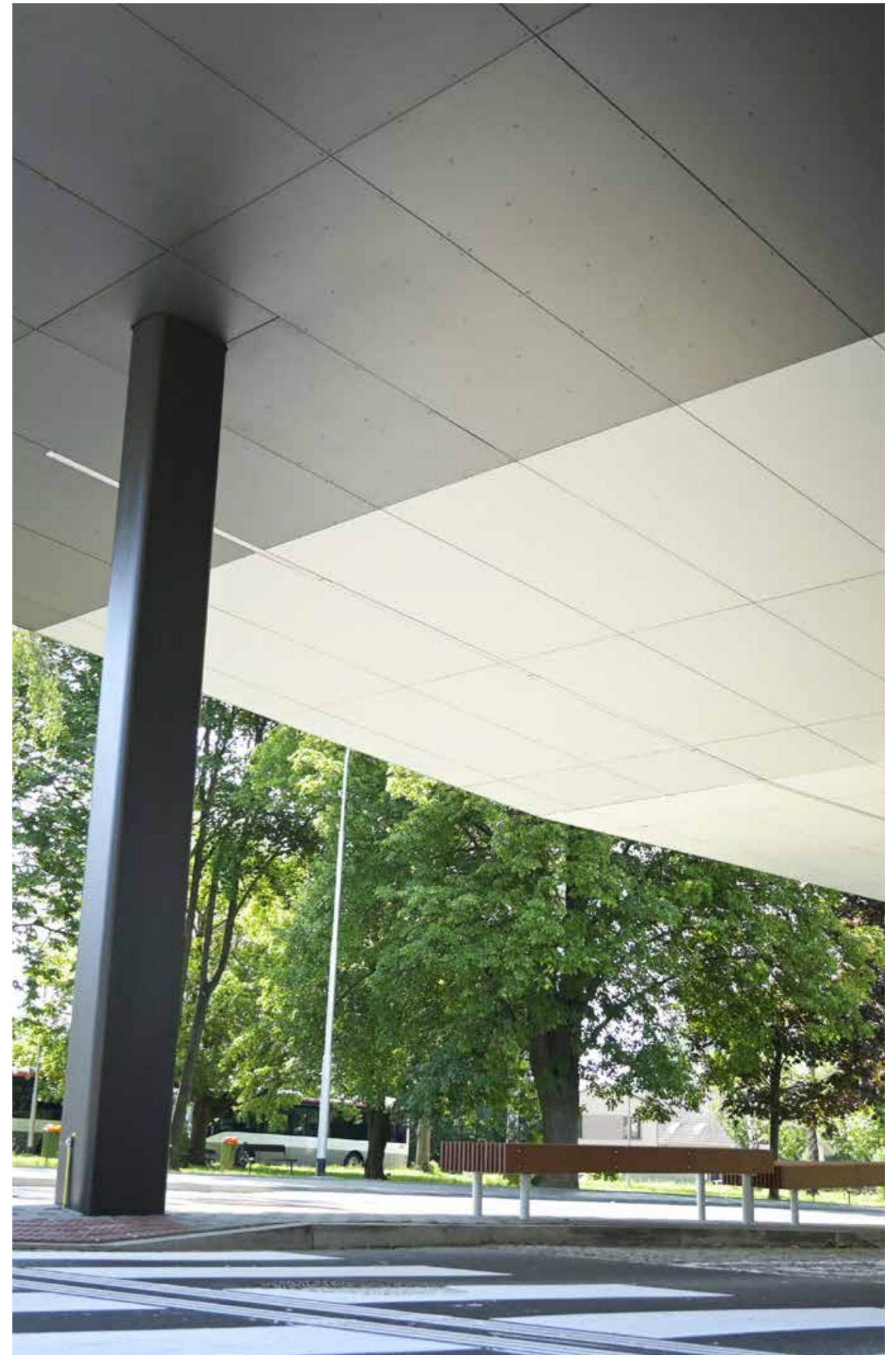
Příslušenství skladem fasádní nýty a šrouby v odstínech kompaktních desek Praktik MPB, montážní přípravky a EPDM pásy.

Služby

- > **formátování** - pouze pravoúhlé tvary, ostatní tvary na poptávku
- > **CNC opracování** - montážní otvory, opracování hran
- > **spojovací materiál a montážní přípravky** - skladem nebo na objednávku



Barvy nemusí díky použité tiskové technologii odpovídat skutečnosti v plném rozsahu. Pro určení přesného odstínu barvy je nutno použít vzorek materiálu.





m.look A2 Quality - maximální kvalita bez omezení

Nehořlavý materiál s designovými možnostmi pro neomezené nápady od rakouské společnosti Fundermax, vyráběný pro interiérové i exteriérové použití. Vysoká kvalita, nejmodernější výrobní procesy Vám nabízejí nejvyšší míru svobody a kreativity pro architektonicky neomezené myšlenky. Tam, kde byl k dispozici pouze omezený výběr materiálů, m.look nyní otevírá nové možnosti pro realizaci Vašich představ - a to i ve velkých výškách.

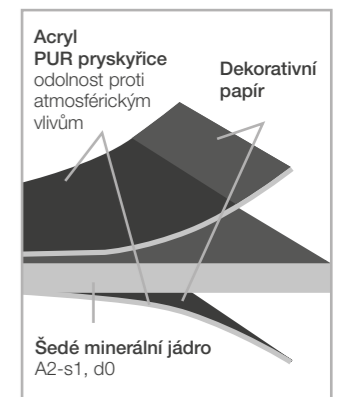
- > vysoce kvalitní nehořlavý velkoformátový materiál
- > klasifikace dle reakce na oheň ČSN EN 13 501-1 = A2-s1, d0
- > určený pro veškeré venkovní i vnitřní použití
- > vhodný pro novostavby i rekonstrukce
- > minerální jádro se zpevňujícím sklolaminátovým vláknem
- > široká barevná škála dekorů pro interiér a exteriér
- > odolnost proti oděru, úderu, mrazu a horku
- > vysoká mechanická odolnost
- > výrobní formát 3 670 × 1 630 mm, maximálně použitelný formát 3 580 × 1 580 mm = 5,65 m²
- > objemová hmotnost cca 1 800 kg/m³
- > jádro v odstínech šedé
- > tloušťky 7 a 9 mm
- > dodávka základních formátů, naformátovaných dílců, případně dílců opatřených montážními otvory
- > CNC frézování pro opracování hran a nestandardní tvary
- > viditelné nebo skryté uchycení desek
- > jednoduchá montáž nezávislá na počasí
- > bez nutnosti impregnace hran
- > montážní návody + technické informace
- > montážní přípravky pro bezchybnou montáž
- > minimální nároky na údržbu
- > bez obsahu nebezpečných těžkých kovů
- > nepoškozují životní prostředí

m.look Exterior

- > vysoce kvalitní nehořlavý velkoformátový materiál
- > klasifikace dle reakce na oheň ČSN EN 13 501-1 = A2-s1, d0
- > index šíření plamene po povrchu is = 0 (mm. min-1)
- > splňuje požadavky normy EN 438-2
- > určený pro veškeré venkovní použití
- > vhodný pro novostavby i rekonstrukce
- > minerální jádro se zpevňujícím sklolaminátovým vláknem
- > široká barevná škála dekorů
- > oboustranný dekor s maximální stálobarevností a odolností vůči povětrnostním vlivům
- > neporézní povrch s vynikající čistitelností
- > odolnost proti oděru, úderu, mrazu a horku, vysoká mechanická odolnost
- > bez obsahu nebezpečných těžkých kovů
- > nepoškozují životní prostředí
- > objemová hmotnost cca 1 800 kg/m³

Kolekce více než 36 dekorů	Povrch
ARCHITECTURE LINE	NT - polomatný povrch
NATURE	NT - polomatný povrch
MATERIAL	NT - polomatný povrch

Většina dekorů i v provedení kompaktní desky Max Exterior, B-s1, d0



Kombinace je žádoucí... desky m.look Exterior A2

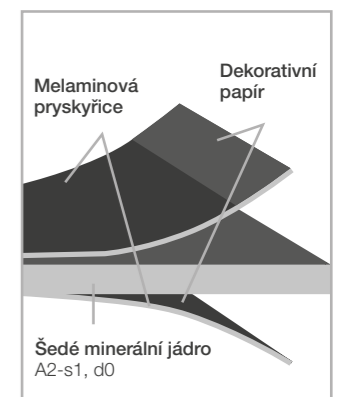
Stejný dekor, stejný povrch, dvě různé fasádní desky - kombinace fasádních desek **m.look Exterior A2** / A2-s1, d0 / a fasádních desek **Max Exterior** / B-s1, d0 / nabízí možnost použití stejného dekoru s různou požární odolností. Řešení splňující přání architekta na jeden dekor a požadavek investora na co možná nejekonomičtější variantu a to vše při dodržení požadované požární odolnosti. Uzavřený, mechanicky odolný a strukturou stejný povrch s maximální stálobarevností je pro oba typy fasádních desek samozřejmostí.

m.look Interior

- > vysoce kvalitní nehořlavý velkoformátový materiál
- > klasifikace dle reakce na oheň ČSN EN 13 501-1 = A2-s1, d0
- > index šíření plamene po povrchu is = 0 (mm. min-1)
- > určený pro veškeré vnitřní použití
- > vhodný pro novostavby i rekonstrukce
- > minerální jádro se zpevňujícím sklolaminátovým vláknem
- > široká barevná škála dekorů
- > oboustranný dekor, odolný proti poškrábání, vlhkosti a teple
- > uzavřený - neporézní povrch
- > odolnost proti oděru, úderu, vysoká mechanická odolnost
- > bez obsahu nebezpečných těžkých kovů
- > nepoškozují životní prostředí
- > objemová hmotnost cca 1 800 kg/m³

Kolekce více než 150 dekorů	Povrch
UNI	FH - jemná perlička
NATURE	FH - jemná perlička
MATERIAL	FH - jemná perlička

Všechny dekory i v provedení kompaktní desky Max Interior



Rozdílné požadavky a přesto stejný cíl?... desky m.look Interior A2

Navrhujete shromažďovací prostory, chráněné únikové cesty, obklady stěn, dveře, nábytek a Vaše přání je mít vše v jednom dekoru? Ano – je to možné. Materiály od firmy Fundermax to umí. Nehořlavé desky m.look Interior A2 je možné vyrobit v převážné většině dekorů stejně tak jako ostatní materiály firmy Fundermax - laminované desky pro výrobu nábytku, lamináty pro výrobu dveří, kompaktní desky jako pracovní plochy i do extrémně namáhaných pracovišť nebo jako obklady stěn či výplně zábradlí. Rozdílné požadavky na požární klasifikaci jednotlivých materiálů tak již nejsou omezení pro Váš architektonický záměr.



Interiér

Fundermax

For you to create

Art. číslo	Označení	Typ	Tloušťka (mm)	Délka (mm)	Šířka (mm)	Jádno
23777/0026	0026 FH Prado Alu Grey	Max Interior	12	4 100	1 300/647	černé
23777/0027	0027 FH Prado Agate Grey	Max Interior	12	4 100	1 300/647	černé
23788/0080	0080 SX/IP Black	Max Interior Plus	12	4 100	1 300/647	černé
23777/0085	0085 FH White	Max Interior	12	4 100	1 300/647	černé
23785/0085	0085 FH White	Max Interior	12	4 100	1 300/647	bílé
23786/0426	0426 IP Loft	Max Interior Plus	12	4 100	1 300/647	černé
23792/0428	0428 NN/NW Cave	Max Exterior	12	4 100	1 300/647	černé
23777/0794	0794 FH Patina Bronze	Max Interior	12	4 100	1 300/647	černé
23792/0897	0897 NN/NW Grey Cliffhanger Slate	Max Exterior	12	4 100	1 300/647	černé
23792/0898	0898 NN/NW Porto Nero Slate	Max Exterior	12	4 100	1 300/647	černé



Díky své barevné stálosti a odolnosti povrchu vůči povětrnostním vlivům můžete typ Max Exterior použít i pro kuchyně ve venkovním prostředí.

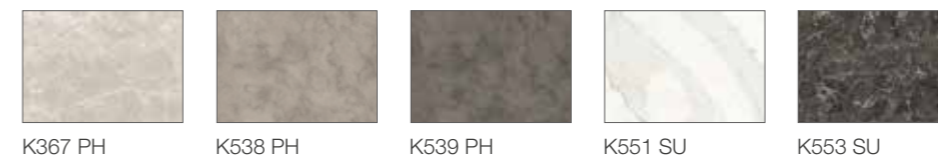
Barvy nemusí díky použité tiskové technologii odpovídat skutečnosti v plném rozsahu. Pro určení přesného odstínu barvy je nutno použít vzorek materiálu.



Interiér

SlimLine plus

Art. číslo	Označení	Typ	Tloušťka (mm)	Délka (mm)	Šířka (mm)	Jádno
23617/0367	K367 PH Cream Navona	Krono Kompakt Slim Line	12	4 100	1 300/647	šedé
23617/0538	K538 PH Dovetail Arosa	Krono Kompakt Slim Line	12	4 100	1 300/647	šedé
23616/0539	K539 PH Fossil Arosa	Krono Kompakt Slim Line	12	4 100	1 300/647	černé
23517/0551	K551 SU Calacatta Olympus	Krono Kompakt Slim Line	12	4 100	1 300/647	bílé
23616/0553	K553 SU Galaxus	Krono Kompakt Slim Line	12	4 100	1 300/647	černé



Barvy nemusí díky použité tiskové technologii odpovídat skutečnosti v plném rozsahu. Pro určení přesného odstínu barvy je nutno použít vzorek materiálu.



Při výběru materiálu je třeba klást velký důraz na kvalitu dřeva. Různé druhy dřeva se liší svou životností, technickými parametry a vzhledem. Před položením terasových prken by měla být pomocí elektronického měřiče zjištěna vlhkost dřeva. V závislosti na stupni vlhkosti, druhu dřeva a šířky prken je nutné ponechat mezi prkny větší či menší mezeru.

Art. číslo	Označení	Tloušťka (mm)	Délka (m)	Šířka (mm)
55620/	thermoborovice Profix 2 jemně rýhovaný/hladký	26	3–4,5	117
55987/	thermoborovice Profix 2 kartáčovaný/hladký	26	3–4,5	140
55977/	thermojasan Profix 2 jemně rýhovaný/hladký	21	1,5–4,2	100
55945/	massaranduba FAS KD, jemný/hladký	21	1,83–4,88	145
55949/	garapa FAS KD, hladký/hladký	21	1,85–4,88	145
55921/	bangkirai výběr KD, jemný/hrubý	25	2,44–4,88	145
55973/	ipe FAS KD, hladký/hladký	21	1,83–4,88	140
55903/	kanadský modřín, jemný/jemný	27	3,66–5,18	143
55991/	kanadská horská douglaska	26	3,05–4,88	140

Podkladová konstrukce k dřevěným terasám

Art. číslo	Označení	Tloušťka (mm)	Délka (m)	Šířka (mm)
55982/	podkladový hranol - thermoborovice SHP	42	3,6–4,5	68
55983/	podkladový hranol - thermoborovice SHP	42	3,6–4,5	92
55826/	podkladový hranol - tvrdá exotická dřevina KD, cinkované	45	3,66–4,58	70
55996/	podkladový hranol - kanadská horská douglaska	45	3,05–4,88	68
55905/	podkladový hranol - kanadský modřín	45	3,66–4,88	70



Zlatý Teak



Ořech Antik



Jedle stříbrná

GARDIN NATUR - kompozitní terasová prkna WPC Gardin Natur se vyrábí moderními technologiemi z HDPE (druh polyethylenu s vysokou pevností), dobře zpracovaných dřevních vláken, modifikátorů, barviv a aditiv. Prkna jsou odolná vůči povětrnostním vlivům a současně se snadno udržují. Záruka poskytovaná na prkna a ostatní systémové komponenty se vztahuje na výrobní vady a dále na hnilobu, rozklad, biologickou korozi, napadení hmyzem, houbami. Obsah dřevních vláken činí z prkna ekologický materiál, který lze recyklovat.

Art. číslo	Označení	Tloušťka (mm)	Délka (mm)	Šířka (mm)
55656/0010	WPC terasové prkno GARDIN NATUR - Zlatý Teak	23	4 000	146
55656/0020	WPC terasové prkno GARDIN NATUR - Ořech Antik	23	4 000	146
55656/0030	WPC terasové prkno GARDIN NATUR - Jedle stříbrná	23	4 000	146

Příslušenství k WPC terasám GARDIN NATUR

Art. číslo	Označení	Rozměr (mm)	Balení (ks)
55905/5036	podkladový hranol - kanadský modřín	45 × 70 × 3 660	-
55638/0103	podkladový hranol WPC	32 × 42 × 4 000	-
55031/0164	podkladový hranol RELO N36 (hliník)	36 × 34 × 4 000	-
55031/0102	klip LIGO S47	1,5 × 19 × 32	80
55031/0106	klip LIGO S34 RELO N36 (hliník)	1,5 × 19 × 32	80
55651/0101	WPC krycí lišta - Zlatý Teak	11 × 57 × 3 000	-
55651/0102	WPC krycí lišta - Ořech Antik	11 × 57 × 3 000	-
55651/0103	WPC krycí lišta - Jedle stříbrná	11 × 57 × 3 000	-
55649/0017	WPC koncovka - Zlatý Teak	-	10
55649/0018	WPC koncovka - Ořech Antik	-	10
55649/0019	WPC koncovka - Jedle stříbrná	-	10

Doporučené příslušenství: podkladový hranol modřín 45 × 70 mm

Barvy nemusí díky použité tiskové technologii odpovídat skutečnosti v plném rozsahu. Pro určení přesného odstínu barvy je nutno použít vzorek materiálu.

novinka



Jantar



Kaštan

Prémiové WPC terasové desky

Nová dimenze a budoucnost kompozitních terasových desek. Ztělesnění rakouského technického myšlení a splněný sen o desce s atraktivním vzhledem a vysokou odolností.

Kompozitní terasové desky WPC GARDIN DECO X jsou technologicky vyspělým produktem vyrobeným z polyethylenové pryskyřice s vysokou pevností (HDPE), dřevních vláken, modifikátorů, barviv a aditiv. Desky jsou vyrobeny pomocí inovativní technologie koextruzí. Výsledná barva je odolnější vůči cyklickému působení povětrnostních vlivů a UV záření. Povrch desek je zdoben realistickou 3D kresbou dřeva, která působí autenticky a nevyžaduje sezónní renovaci. Terasové desky GARDIN DECO X jsou charakteristické oboustranným použitím: na jedné straně výrazná struktura dřeva, na druhé straně lineární struktura. Obsah dřevních vláken činí z desek materiál šetrný k životnímu prostředí, který je možné recyklovat a opětovně zpracovat.

Složení terasových desek:

60% dřevní vlákna, 30% polyethylen (HDPE), 10% aditiva (barvivo, stabilizátory, přísady zlepšující parametry produktu).

Trvanlivost (EN 350-2):	třída 2
Původ:	Čína
Podkladová konstrukce:	podkladový hranol WPC, hliník
Typ montáže:	skrytý spoj - klip LIGO S47



skrytý kotvení

Art. číslo	Označení	Tloušťka (mm)	Délka (m)	Šířka (mm)
55937/0131	WPC terasové prkno GARDIN DECO X - Jantar	22	4	145
55937/0141	WPC terasové prkno GARDIN DECO X - Kaštan	22	4	145

Příslušenství k WPC terasám GARDIN DECO X

Schodový (rohový) profil

Art. číslo	Označení	Rozměr (mm)
55606/0038	WPC schodový profil - Jantar	50 × 50 × 3 000
55606/0039	WPC schodový profil - Kaštan	50 × 50 × 3 000



Podkladová konstrukce

Art. číslo	Označení	Rozměr (mm)
55638/0103	podkladový hranol WPC	32 × 42 × 4 000
55031/0164	podkladový hranol RELO N36 (hliník)	36 × 34 × 4 000
55905/5036	podkladový hranol kanadský modřín	45 × 70 × 3 660



Klip

Art. číslo	Označení	Rozměr (mm)
55031/0102	klip LIGO S47	1,5 × 19 × 32
55031/0106	klip LIGO S34 RELO N36 (hliník)	1,5 × 19 × 32



Obsah balení 80 ks.

Barvy nemusí díky použité tiskové technologii odpovídat skutečnosti v plném rozsahu. Pro určení přesného odstínu barvy je nutno použít vzorek materiálu.



Jantar



Kaštan



Teak



Šedá

Kompozitní terasová prkna WPC WOODY jsou **vysoce kvalitní produkt vyrobený z dřevních vláken**, polyethylenu o vysoké hustotě (HDPE) a aditiv zlepšujících parametry produktu. Zmíněné prvky se používají výhradně k výrobě venkovních terasových prken a nemohou být používány pro stavební, konstrukční účely.

Složení terasových prken

60% dřevní vlákna, 32% polyethylen (HDPE), 8% aditiva (barvivo, stabilizátory, přísady zlepšující parametry produktu).

Odolnost (EN 350-2):	třída 2
Původ:	Čína
Podkladní konstrukce:	modřín, podkladový hranol z hliníku RELO N36
Typ montáže:	skrytý spoj - klip LIGO S47



Art. číslo	Označení	Rozměr (mm)	Rozteč podkladových hranolů (doporučené)
55606/0801	WPC terasové prkno WOODY - Teak	23 × 146 × 4 000	350 mm
55606/0802	WPC terasové prkno WOODY - Šedá	23 × 146 × 4 000	350 mm

Příslušenství k WPC terasám WOODY

Podkladový hranol

Art. číslo	Označení	Rozměr (mm)
55905/5036	podkladový hranol kanadský modřín	45 × 70 × 3 660
55638/0103	Podkladový hranol WPC	32 × 42 × 4 000
55031/0164	podkladový hranol RELO N36 (hliník)	36 × 34 × 4 000

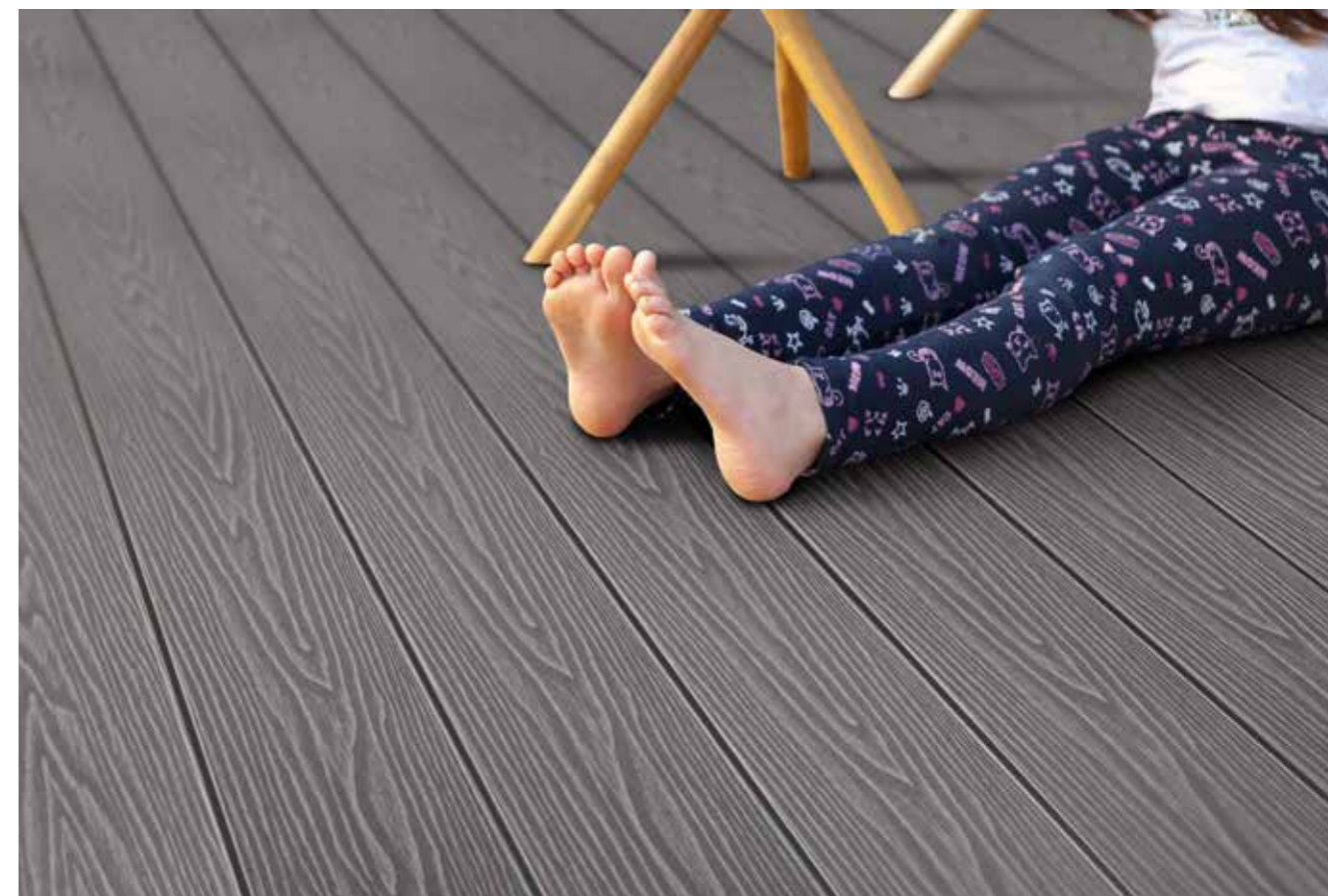
Klip

Art. číslo	Označení	Rozměr (mm)
55031/0102	klip LIGO S47	1,5 × 19 × 32
55031/0106	klip LIGO S34 RELO N36 (hliník)	1,5 × 19 × 32

obsah balení 80 ks

WPC krycí lišta

Art. číslo	Označení	Rozměr (mm)
55031/0167	Ukončovací profil RELO RA	23 × 26 × 2 000



WPC WOODY - Šedá



WPC WOODY - Teak

Terasy

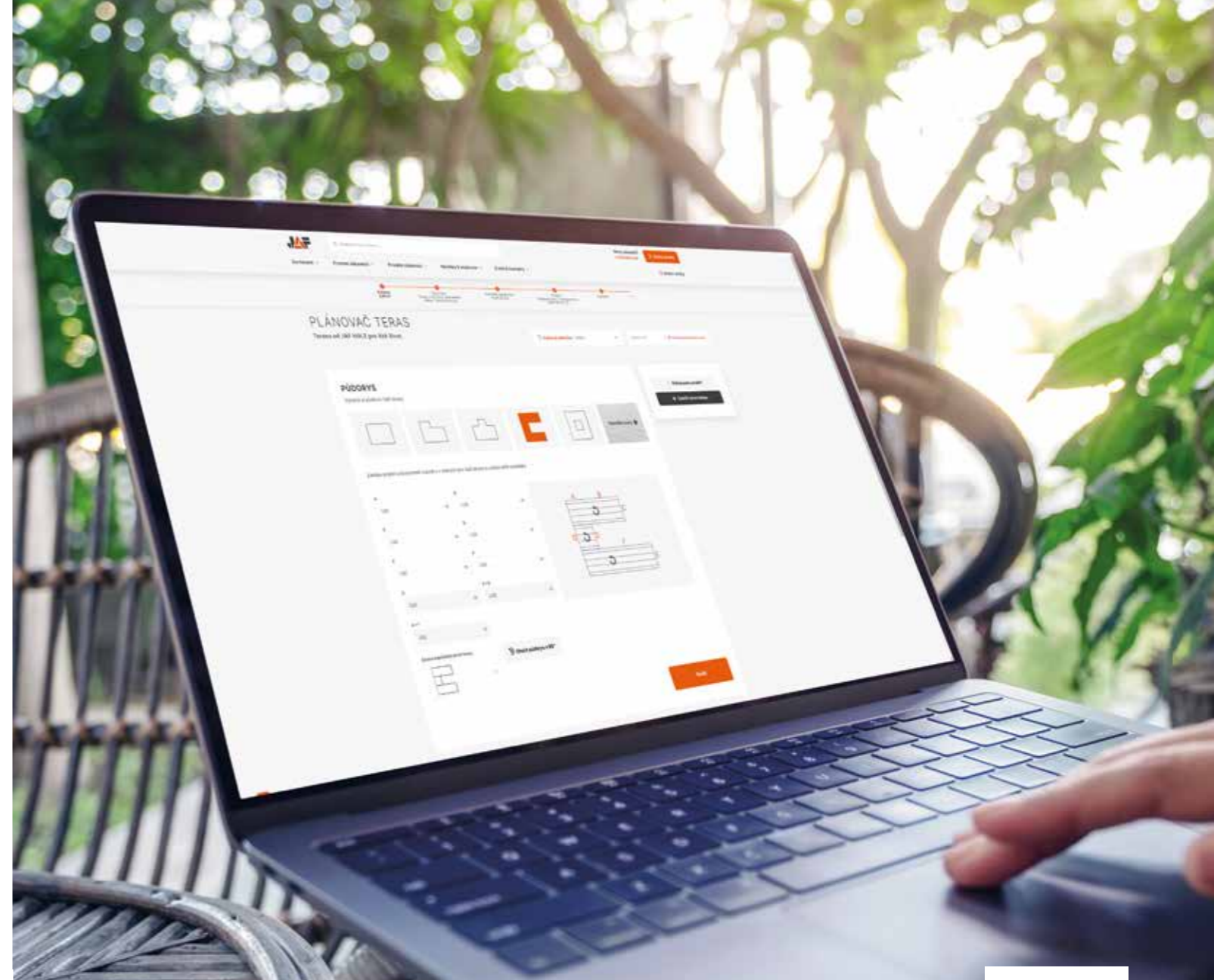
příslušenství | povrchová úprava teras

Příslušenství

Art. číslo	Označení	Rozměr (mm)	Obsah balení (ks)
55985/0003	plastový X klip	14,3 × 19,7 × 30	200
55781/5006	plastový X2 klip	20 × 35 × 90	100
55014/6001	HELPO - sada na montáž terasy (1x vrták, 2x mezník, 1x bit)		1
55013/0290	vrut Rapi-Tec Teraso Top TX25, Nerez A4	5,5 × 50	200
55013/0291	vrut Rapi-Tec Teraso Top TX25, Nerez A4	5,5 × 60	200
55013/0109	vrut Rapi-Tec Teraso TX15, kalený nerez C	4 × 50	250
55013/0107	vrut Rapi-Tec Teraso TX15, kalený nerez C	4 × 40	250
55013/0116	vrut Rapi-Tec Teraso TX25, kalený nerez C	5 × 50	200
55013/0117	vrut Rapi-Tec Teraso TX25, kalený nerez C	5 × 60	200
55013/0118	vrut Rapi-Tec Teraso TX25, kalený nerez C	5 × 70	200
55013/0119	vrut Rapi-Tec Teraso TX25, kalený nerez C	5 × 80	100
55013/0481	vrut Rapi-Tec TX20 pro X klip	4 × 40	200
55031/0030	DILA 2/17		200
55031/0031	DILA 2/22		200
55031/0036	DILA 2/17, skryté kování (černá barva)		200
55031/0034	DILA 2/22, skryté kování (černá barva)		200
55014/1306	terasová podpěra New Maxi Wood NMW0, 1,5–2,5 cm		
55014/1300	terasová podpěra New Maxi Wood NMW1, 2,5–4 cm		
55014/1301	terasová podpěra New Maxi Wood NMW2, 4–7 cm		
55014/1302	terasová podpěra New Maxi Wood NMW3, 6–10 cm		
55014/1303	terasová podpěra New Maxi Wood NMW4, 9–16 cm		
55014/1304	terasová podpěra New Maxi Wood NMW5, 15–27 cm		
55014/1307	podkladová podložka pod terče pro PVC fólie		
55014/1038	terasová lišta	7 × 30 × 700	1
55031/0081	FUGO 8, distanční podložka pro rhombus		60
55031/0023	BASO, distanční podložka pro terasy		100
55031/0020	GUMO D, distanční podložka		
55029/0030	GUMO LG - montážní podložka	3 × 60 × 90	
55029/0031	GUMO LG - montážní podložka	8 × 60 × 90	

Povrchová úprava dřevěných teras

Art. číslo	Označení	Balení (l)
55017/0001	olej Pullex Java světle hnědý	0,75
55017/0002	olej Pullex Java světle hnědý	2,5
55017/0003	olej Pullex Kongo tmavě hnědý	0,75
55017/0004	olej Pullex Kongo tmavě hnědý	2,5
55017/0005	olej Pullex Modřín žluto-hnědý	0,75
55017/0006	olej Pullex Modřín žluto-hnědý	2,5
55017/0035	olej Pullex - šedá	0,75
55017/0036	olej Pullex - šedá	2,5
55017/0037	čistič Multi - Refresher	1
69082/0004	Allwetterlack - lak na ošetření řezných hran dřeva	0,75



JAF PLÁNOVAČ TERAS



PÁR KLIKNUTÍ K VAŠÍ VYSNĚNÉ TERASE

Zda WPC, termicky upravené, domácí nebo exotické dřevo - s JAF Plánovačem teras si můžete navrhnout „obývací pokoj pod širým nebem“ včetně podkladové konstrukce, terasových podpěr, kování a dalšího příslušenství. Vyzkoušet můžete různé varianty. Stačí jen pár kliknutí a obdržíte kompletní seznam materiálů, včetně plánu konstrukce.

- > Flexibilní z hlediska času a místa: Plánujete svou terasu kdykoliv.
- > Široký sortiment: Terasová prkna, podkladové konstrukce a příslušenství.
- > Jednoduché plánování díky předem definovaným setům příslušenství a podkladových konstrukcí.
- > Pár kliknutí k materiálu, plánům pro řezání a instalaci.
- > Přímé spojení s JAF Online-Shopem.

Naplánujte si terasu přímo v JAF plánovači teras na www.jafholz.cz/planovacteras

Zadejte půdorys, vyberte si z různých terasových desek a podkladních konstrukcí i typ instalace. Jako přihlášený zákazník společnosti JAF HOLZ obdržíte seznamy materiálů, plán pokládky, nářezový plán i nabídku přizpůsobenou Vaším potřebám.



Laminátová podlaha EUROWOOD

Podlahy

laminátové podlahy - EUROWOOD



PURUS | 8 mm

Kvalitní podlaha se standardními rozměry, určená pro použití do obytných prostor a komerčních prostor s nízkou intenzitou zátěže. Jednoduchá montáž. Jedná se o univerzální podlahu, která splní požadavky většiny zákazníků.

Technické informace

Rozměr	8 × 1 380 × 193 mm
Třída zátěže	32 podle EN - 13329
Odolnost proti oděru	AC4
Spoj	Clic
Balení	balík: 8 ks = 2,131 m ² paleta: 56 bal. = 119,336 m ²

PURUS PLUS | 8 mm

Podlaha se stylovými dekory a nadstandardní šířkou lamel, vyznačuje se výborným poměrem kvality a ceny. Podlaha je určena pro uživatele požadující podlahu s jedinečným designem, který upoutá pozornost v každé místnosti.

Technické informace

Rozměr	8 × 1 380 × 244 mm
Třída zátěže	32 podle EN - 13329
Odolnost proti oděru	AC4
Spoj	Clic
Balení	balík: 8 ks = 2,694 m ² paleta: 42 bal. = 113,148 m ²

PRIMA | 10 mm

Oblíbená podlaha s vysokou odolností je vhodná do obytných prostor a komerčních prostor s vyšší intenzitou zátěže. Spojuje eleganci, funkčnost, komfort užívání a pro uživatele je zárukou dlouhodobé životnosti. Díky větším rozměrům lamel a jednoduchému systému pokládky je instalace snadná a rychlá.

Technické informace

Rozměr	10 × 1 845 × 244 mm
Třída zátěže	33 podle EN - 13329
Odolnost proti oděru	AC5
Spoj	Clic
Balení	balík: 4 ks = 1,8 m ² paleta: 42 bal. = 75,60 m ²

MAXIMO | 12 mm

Podlaha určená pro nejnáročnější uživatele, vyznačuje se pevným zámkem, vysokou třídou zátěže a oděru. Je to správná volba pro zákazníky, kteří požadují tu nejvyšší kvalitu bez kompromisů. Robustní povrch a konstrukce čelí i vyšší zátěži, snadno se montuje i udržuje.

Technické informace

Rozměr	12 × 1 845 × 188 mm
Třída zátěže	33 podle EN - 13329
Odolnost proti oděru	AC5
Spoj	Clic
Balení	balík: 4 ks = 1,3874 m ² paleta: 56 bal. = 77,69 m ²

Podlahy

laminátové podlahy - Kaindl

Classic Touch - Standard

Art. číslo	Označení	V spára	Vzhled lamely	Technické informace
45770/4237	Dub Rialta 34237 AV	V4	prkno	Rozměr 8 × 1 383 × 193 mm
45770/7526	Dub Rosarno 37526 AV	V4	prkno	Třída zátěže 32 podle EN - 13329
45770/7813	Dub Severina 37813 MO	V4	prkno	Odolnost proti oděru AC4
45770/4367	Ořech Sabo K4367 AV	V4	prkno	Spoj Fold Down
45770/7195	Dub Petrona 37195 AV	V4	2-lamela	Balení balík: 9 ks = 2,4 m ² paleta: 52 bal. = 124,92 m ²

Natural Touch - Standard

Art. číslo	Označení	V spára	Vzhled lamely	Technické informace
45778/4361	Dub Farco Trend K4361 RF	V4	3v1	Rozměr 8 × 1 383 × 193 mm
45778/4362	Dub Farco Elegance K4362 RF	V4	3v1	Třída zátěže 32 podle EN - 13329
45778/4419	Dub Evoke Delight K4419 RI	V4	prkno	Odolnost proti oděru AC4
45778/4420	Dub Evoke Classic K4420 RI	V4	prkno	Spoj Fold Down
45778/4421	Dub Evoke Trend K4421 RI	V4	prkno	Balení balík: 9 ks = 2,4 m ² paleta: 52 bal. = 124,92 m ²

Natural Touch - Premium

Art. číslo	Označení	V spára	Vzhled lamely	Technické informace
45776/4381	Dub Fresco Lodge K4381 RE	V4	prkno	Rozměr 10 × 1 383 × 159 mm
45776/4073	Hickory Chelsea 34073 SQ	V4	prkno	Odolnost proti oděru AC4
45776/4074	Hickory Georgia 34074 SQ	V4	prkno	Spoj Fold Down
				Balení balík: 8 ks = 1,76 m ² paleta: 60 bal. = 105,55 m ²

Natural Touch - Parketa

Art. číslo	Označení	V spára	Vzhled lamely	Technické informace
45997/2675	Dub Edinburgh 32675 RO	V4	parketa	Rozměr 8 × 630 × 126 mm
45997/2676	Dub Harlech 32676 RO	V4	parketa	Odolnost proti oděru AC4
				Spoj Click systém
				Balení balík: 11 ks = 0,873 m ² paleta: 96 bal. = 83,81 m ²



Podlahy

laminátové podlahy - Natural



Natural

Art. číslo	Označení	V spára	Vzhled lamely	Technické informace
46174/0109	Dub Select K485 NL	V4	prkno	Rozměr 8 × 1 288 × 195 mm
46174/0108	Dub Apollo K635 MW	V4	prkno	Odolnost proti oděru AC4
46174/0107	Dub Traditional 5985 GT	V4	prkno	Spoj čelní - 1 clic 2go pure+
46174/0110	Dub Grande 5966 NL	V4	prkno	Balení balík: 9 ks = 2,26 m ² paleta: 52 bal. = 117,52 m ²





Vinylová podlaha SPC Rigid Kronostep, Dub Emporia R131

Podlahy

vinylové podlahy



EUROWOOD - Hydro | 5,5 mm

Art. číslo	Označení	V spára
46012/0001	Buk jádrový 1122-1	-
46012/0002	Dub přírodní 1124-2	-
46012/0003	Dub horský 3651AB-1	-
46012/0004	Dub polar 1123-1	-
46012/0005	Dub pískovaný 1123	-
46012/0006	Ořech 1122-2	-
46012/0007	Palisandr 1133	-

Technické informace	
Rozměr	5,5 × 1 235 × 230 mm
Třída zátěže	32 podle EN - 1651
Spoj	Klick - System
Balení	balík: 7 ks = 1,99 m ² paleta: 60 bal. = 119,4 m ²

ROCKO - SPC RIGID | 5 mm

Art. číslo	Označení	V spára
45810/0050	Dub Neapol	V4
45810/0051	Dub Janov	V4
45810/0052	Dub Verona	V4
45810/0053	Dub Terst	V4
45810/0064	*Dub Marshal	V4

Technické informace	
Rozměr	5 × 1 210 × 295 mm *5 × 1 210 × 192 mm
Třída zátěže	34
Spoj	Click system
Balení	balík: 7 ks = 2,49 m ² paleta: 45 bal. = 112,44 m ² *balík: 8 ks = 1,86 m ² paleta: 52 bal. = 97 m ²

Kronostep - SPC RIGID | 4 mm

Art. číslo	Označení	V spára
45810/0010	Dub karamelový Z209 FN	V4
45810/0014	Dub přírodní R145 SO	V4
45810/0012	Dub luční Z215 FN	V4
45810/0201	*Dub stříbrný Z198 FN	V4
45810/0204	*Dub parketa R140 PT	V4
45810/0200	*Beton světlý R115 FN	V4
45810/0203	*Dub trámový R132 FN	V4

Technické informace	
Rozměr	4 × 1 280 × 192 mm *4 × 1 280 × 295 mm
Třída zátěže	32
Spoj	TOP CLIC
Balení	balík: 8 ks = 1,97 m ² paleta: 52 bal. = 102,23 m ² *balík: 8 ks = 3,02 m ² paleta: 45 bal. = 135,9 m ²

Kronostep - SPC RIGID | 4 + 1 mm s integrovanou podložkou

Art. číslo	Označení	V spára
45810/0801	Dub Belmont	V4
45810/0802	Dub Emporia	V4
45810/0803	Dub Calama	V4
45810/0804	Dub Galicus	V4

Technické informace	
Rozměr	4 + 1 × 1 210 × 234 mm
Třída zátěže	32
Spoj	TOP CLIC
Balení	balík: 7 ks = 1,98 m ² paleta: 48 bal. = 95,14 m ²

Podlahy

dřevěné podlahy - EUROWOOD | Tilo | Admonter | Seca



EUROWOOD

Dřevěné 3-vrstvé podlahy

> prkno

Technické informace

Rozměr	13 x 2 205 x 176 mm
Spoj	Clic
Balení	48 balíků v paletě = 111,74 m ² 6 ks v balíku = 2,33 m ²
Design	prkno
Povrchová úprava	olej

EUROWOOD

Dřevěné 3-vrstvé podlahy

> 3 lamely

Technické informace

Rozměr	14 x 2 200 x 192 mm
Spoj	Clic
Balení	35 balíků v paletě = 88,55 m ² 6 ks v balíku = 2,53 m ²
Design	parketový vzor
Povrchová úprava	olej, lak

Dub Impuls L1088

3-vrstvá masivní podlaha

Art. číslo: 45172/0075

Formát: 12 x 2 205 x 176 mm

- > povrch: rustikální kartáčovaný, UV olej
- > lamely: s V2 spárou na dlouhé straně



Dub Country

3-vrstvá masivní podlaha

Art. číslo: 45744/0012

Formát: 15,5 x 2 200 x 200 mm

- > povrch: kartáčovaný, olejovaný
- > lamely: s V4 spárou po obvodu



Dub Rustic

3-vrstvá masivní podlaha

Art. číslo: 46166/0001

Formát: 14 x 1 900 x 190 mm

- > povrch: kartáčovaný, olejovaný
- > lamely: s V spárou po obvodu



Příslušenství k podlahám

Podložky pod plovoucí podlahy

Art. číslo	Označení	Tloušťka (mm)	Délka (mm)	Šířka (mm)	Min. odběrné množství	Balení (m ²)
45521/0038	SPRINTUS ELASTA XPS	1,6	18 180	1 100	role	20
45521/0034	SPRINTUS XPS černá s drážkou	3	5 460	1 180	balík	6,44
45521/0035	SPRINTUS XPS černá s drážkou	5	4 700	1 180	balík	5,5
49801/0041	THERMO červená podložka na podlahové vytápění	1,6	15 000	1 100	role	16,5
49801/1000	HYDRO žlutá parozizolační fólie	0,2	50 000	2 000	role	100
45256/0008	STEICO ECOSILENT	5	790	590	balík 15 ks	7
45509/0017	Solid Step Professional	1	6 000	1 000	role	6





VYHLEDÁVAČ PODLAH

> www.jafholz.cz/vyhledavac-podlah

Stojíte před složitým výběrem podlahy? S vyhledávačem podlah Vám to půjde snadno. Vyhledávat můžete pomocí filtrů dle výrobce, podle typu pokládky, stylu nebo technických parametrů podlahy. S tímto vyhledávačem najdete v několika málo kliknutích podlahu podle svých představ. Budte originální!



3D PODLAHOVÉ STUDIO

> www.jafholz.cz/virtualnistudio

Položte si svoji vysněnou podlahu jedním kliknutím. Vyberte si vhodný interiér, který odpovídá Vaším požadavkům a pomocí filtrů následně vyberte i podlahu. V rámci jedné vizualizace můžete porovnávat více podlah. Pokud jste našli tu správnou, zvolte úhel a vzor pokládky. Podlahové studio je propojeno s Online-Shopem. Dokončené vizualizace můžete uložit i vytisknout nebo poslat poptávku na vybraný produkt a naši specialisté Vám vypracují cenovou nabídku.



KONFIGURÁTOR DVEŘÍ

> www.jafholz.cz/konfiguratordveri

S JAF Konfigurátorem dveří si můžete zcela nezávazně, sami, krok za krokem navrhnout ideální řešení Vašich dveří včetně zárubní, kování a dalšího příslušenství. V konfigurátoru, který je Vám k dispozici NONSTOP, najdete nepřeberné množství typů, modelů a dekorů. Během výběru dveří je možné měnit všechny vybrané parametry - cenu vidíte vždy aktuální, stejně jako náhledy. Sestavu, kterou máte připravenou, pak zašlete přímo našim odborníkům nebo si ji jednoduše uložíte.

[Typ](#) | [Řada](#) | [Model](#) | [Povrchová úprava](#) | [Výplň](#) | [Provedení](#) | [Šíře](#) | [Zárubně](#) | [Příslušenství](#) | [Shrnutí](#)



- > dekory povrchů v CPL laminátech
- > bezfalcové provedení zárubní
- > spoj zárubně na tupo
- > obklad kovové zárubně
- > klima dveře
- > nadsvětlíky a boční světlíky
- > celoskleněné dveře
- > zárubně a dveře CPL PerfectSense Matt v černé nebo v bílé barvě

Inspirujte se širokou nabídkou povrchových úprav

Můžete vybírat dveře s různými povrchovými materiály, které se liší vzhledem, odolností, nebo nároky na údržbu. Zákazník může volit mezi fólií, CPL laminátem, HPL laminátem, dýhou a barvou. Řada povrchů je originální a jedinečná s možností kombinovat je s povrchy nábytku, které jsou v řadě případů totožné. Řada nových moderních a designových povrchů CPL laminátů, které uspokojí i nejnáročnější zákazníky včetně projektantů a architektů.

Originální modelové řady

Modelové řady jsou navrženy podle zkušeností s požadavky zákazníků, aby našli veškeré standardní modely, na které jsou zvyklí. Kromě toho jsou do sortimentu zařazeny i novinky modelových řad, které sledují nové interiérové trendy. Samozřejmostí jsou moderní posuvné dveře do pouzdra nebo po stěně, případně bezfalcové provedení dveří a zárubní. Novinkou jsou rámové dveře s povrchem v CPL laminátu.

Variety technických dveří

- > do projektů, kde jsou navrženy technické dveře, je možné objednat dveře se speciálními vlastnostmi, které jsou podloženy certifikáty
- > dveře s požární odolností
- > dveře kouřotěsné
- > dveře bezpečnostní RC2, RC3 včetně kovové zárubně
- > dveře zvukově izolační – 28 dB, 32 dB, 37 dB

Kompletní výroba v ČR

Dveře EUROWOOD jsou vyráběny v České republice a proto jsme schopni poskytnout kompletní servis, garantovat krátké dodací termíny a výrobu atypických výrobků nebo řešení jiných problémů. Součástí servisu je i montáž dveří certifikovanými montážníky.

Kování

V nabídce je i široká škála kování, které tvoří součást kompletní dodávky dveří. Mezi nejpoužívanější patří hlavně kliky, samozavírače, panikové kování, madla, okopné plechy, vložky, elektrozámkové, případně další speciální kování atp.



Otevřeme Vám dveře - rozhodnout se ale musíte sami: klasicky elegantní, rustikální, konzervativnější nebo poutavé – u dveří je dovoleno vše, co se Vám líbí a hodí se k Vašemu stylu bydlení. A abyste nemuseli zbytečně ztrácet čas srovnáváním různých modelů a výrobců, na pobočkách JAF HOLZ najdete všechno pod jednou střechou. Nebo lépe řečeno na našich vzorkovnách. S vylepšeným vzhledem, uspořádáním a s garantovaným odborným poradenstvím.

Modelové řady poskytují výběr:

- > klik
- > hran
- > dalších doplňků
- > skleněných výplní
- > barevných dekorů
- > z bohaté škály tvarů

Nabídka obsahuje dveře z různých materiálů a povrchů:

- > dýha
- > fólie
- > barva
- > CPL lamináty
- > HPL lamináty
- > celomasivní dveře
- > celoskleněné dveře

Kromě toho si může zákazník vybírat i různá konstrukční řešení dveří.

Speciální vlastnosti dveří:

- > zvukový útlum
- > požární odolnost
- > odolnost proti kouři
- > bezpečnostní odolnost
- > řada dalších atypických požadavků do speciálních provozů

DŘEVO JE NÁŠ SVĚT

JAF HOLZ spol. s r.o.

Vyškov 682 01, Pustiměřská 717/9
T: +420 517 325 811, E: vyskov@jafholz.cz

Vyškov 682 01, Tovární 731/1
Výroba nábytkových dílců, prodej dveří a podlah
T: +420 517 325 886, E: vyroba.vyskov@jafholz.cz

Brandýs n/L. 250 01, Průmyslová 1893
T: +420 326 901 000, E: brandys@jafholz.cz

Vlašim 258 01, Domašín 275
T: +420 317 842 486, E: domasin@jafholz.cz

Rokycany - Nové Město 337 01, U Bílé haldy 1123
T: +420 371 722 251, E: rokycany@jafholz.cz

Česká Třebová 560 02, Semanínská 2097
T: +420 465 519 810, E: ceska.trebova@jafholz.cz

Ostrava - Krásné Pole 725 26, Družební 702
T: +420 596 940 880, E: ostrava@jafholz.cz

Vodňany 389 01, Ůičenická 1282
T: +420 383 355 511, E: vodnany@jafholz.cz

