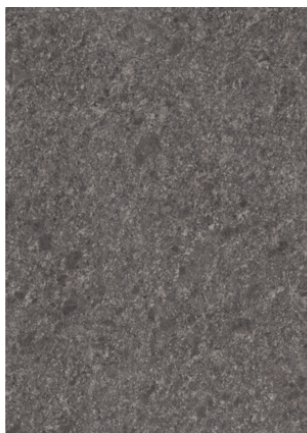


F620 ST87 Ocel šedá antracitová

Číslo dekoru **F620**Výrobce, značka **EGGER**

Náhled na celou desku



Detailní náhled



Povrch

Parametr	Hodnota
Světlost	Tmavý
Druh dekoru	Kamenný
Vzor	Abstraktní
Číslo dekoru	F620
Kamenný	Kámen

Výrobce, značka



Produkty s tímto dekorem

Laminátové pracovní desky

Těsnicí lišta WAP FINO Egger F620 ST87 Ocel šedá antracitová

Artiklové číslo

67396/0620

Tloušťka

25 mm

Délka

4100 mm

Více informací <http://www.jafholz.cz/decorfinder/F620-ST87-Ocel-seda-antracitova-d15977667>

Při naskenování QR kódu se dostanete přímo na stránku dekorů v Online-Shopu.



Pracovní deska Egger, prof. 300/3, F620 ST87 Ocel šedá antracitová

Artiklové číslo	Tloušťka	Délka
50251/0620	38 mm	4100 mm

Pracovní deska Egger, prof. 300/3, F620 ST87 Ocel šedá antracitová

Artiklové číslo	Tloušťka	Délka
50315/0620	38 mm	4100 mm

ABS hrany**ABS hrana Egger F620 ST87 Ocel šedá antracitová**

Artiklové číslo	Šířka
24761/0620	43 mm

