

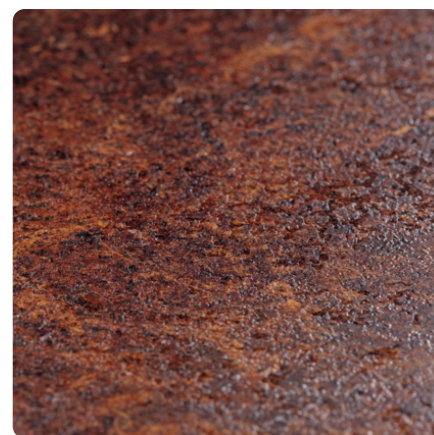
F302 ST87 Ferro bronzový

Číslo dekoru **F302**Výrobce, značka **EGGER**

Náhled na celou desku



Detailní náhled



Povrch

Parametr	Hodnota
Světlost	Střední
Druh dekoru	Metalický
Vzor	Abstraktní
Číslo dekoru	F302
Struktura povrchu	ST87 Mineral Ceramic
Metalický	Metall-Optik

Výrobce, značka



Produkty s tímto dekorem

Zádové desky

Zádová deska Egger F302 ST87 Ferro bronzový / F311 ST87 Keramika antracitová

Artiklové číslo	Tloušťka	Délka
50391/0042	8 mm	4100 mm

Více informací <http://www.jafholz.cz/decorfinder/F302-ST87-Ferro-bronzovy-d2790610>

Při naskenování QR kódu se dostanete přímo na stránku dekorů v Online-Shopu.



Laminátové pracovní desky

Pracovní deska Egger, prof. 300/3, F302 ST87 Ferro bronzový

Artiklové číslo	Tloušťka	Délka
50315/0302	38 mm	4100 mm

Těsnicí lišta WAP FINO Egger F302 ST87 Ferro bronzový

Artiklové číslo	Tloušťka	Délka
67396/0302	25 mm	4100 mm

Pracovní deska Egger, prof. 300/3, F302 ST87 Ferro bronzový

Artiklové číslo	Tloušťka	Délka
50316/0302	38 mm	4100 mm

ABS hrany

ABS hrana Egger F302 ST87 Ferro bronzový

Artiklové číslo	Šířka
24761/0302	43 mm

Více informací <http://www.jafholz.cz/decorfinder/F302-ST87-Ferro-bronzovy-d2790610>

Při naskenování QR kódu se dostanete přímo na stránku dekorů v Online-Shopu.

