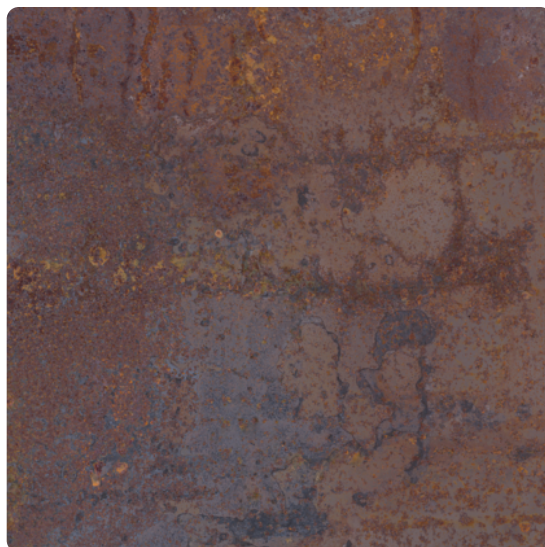


## ABS hrana k pracovní desce TREND COLLECTION Kaindl K4398 DP Rusty Iron, návin 5 m

Artiklové číslo                      Šířka                                      Tloušťka x délka  
**50382/4398**                              **45 mm**                                      **1 x 5.000 mm**

Kaindl hrany poskytují perfektní zakončení všech Kaindl deskových výrobků. Snadné a pohodlné zpracování umožňuje broušená zadní strana nebo speciální tavné lepidlo.

Kaindl hrany nevyblednou, snadno se čistí, jsou hygienické a vyznačují se trvanlivostí.



### DEKOR



**K4398 DP Rusty Iron**  
Povrchová struktura Štuk

### VLASTNOSTI

### SPECIFIKACE

Tloušťka	<b>1 mm</b>
Šířka	<b>45 mm</b>
Délka	<b>5 000 mm</b>
Hmotnost	<b>0,25 kg</b>
<b>Hrana</b>	
Typ	<b>ABS hrana</b>

Více informací <http://www.jafholz.cz/shop/plosne-materialy/hrany/abs-hrany/abs-hrana-k-pracovni-desce-trend-collection-kaindl-k4398-dp-rusty-iron--navin-5-m--p14753255>

Naskenujte QR kód a přejděte přímo na stránku produktu v našem Online-Shopu.

