

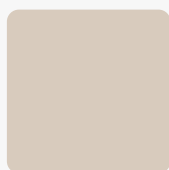
Pracovní deska Egger, prof. 300/3, U702 ST78 Kašmírově šedá

| | | | |
|-----------------|----------|----------|--------|
| Artiklové číslo | Tloušťka | Délka | Šířka |
| 50315/0702 | 38 mm | 4 100 mm | 600 mm |

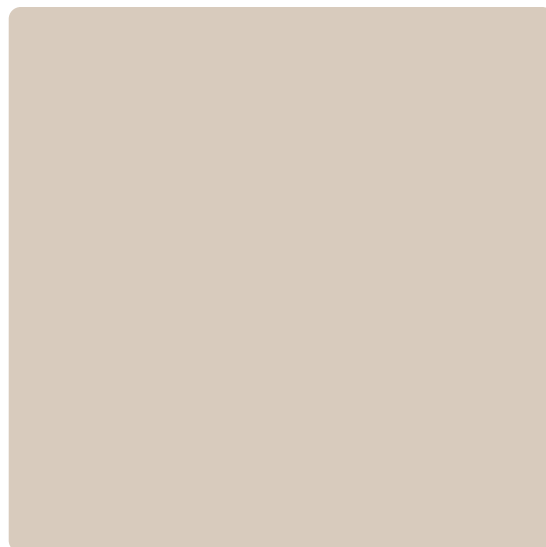
Pracovní desky Egger, zadní strana s lepidlem PUR a ochranným ultrafialovým lakem zajišťují vysokou kvalitu povrchu a životnost.

Pracovní desky Egger jsou ideálním řešením pro kuchyně a celou řadu dalších oblastí moderní interiérové výstavby.

DEKOR



U702 ST78 Kašmírově šedá
Povrchová struktura Mineral Granit



VLASTNOSTI



Hygienicky bezpečný



Snadná údržba



Tepelná odolnost



Antibakteriální



Zaoblené hrany beze spár



EN 438-4



EN 310



EN 319



EN 311



EN 204



E1 E05

Všeobecné použití P2

EN ISO 13894

EGGER 24+

SPECIFIKACE

| | |
|----------|-----------|
| Tloušťka | 38 mm |
| Šířka | 600 mm |
| Délka | 4 100 mm |
| Hmotnost | 65,239 kg |

Více informací <http://www.jafholz.cz/shop/plosne-materialy/pracovni-desky/laminatove-pracovni-desky/pracovni-deska-egger--prof-3003--u702-st78-kasmirove-seda-p16001092>

Naskenujte QR kód a přejděte přímo na stránku produktu v našem Online-Shopu.



Deska

Nosná deska

Dřevotřísková deska**Pracovní deska**

Materiál

Laminátové pracovní desky

Vrchní strana

Laminát

Spodní strana

Protitah

Příčná hrana

Včetně melaminových hran se stejným dekorem a strukturou

Profil

Jednostranný profil

Radius podélné hrany

3 mm přední podélná hrana nahoře a dole

Více informací <http://www.jafholz.cz/shop/plosne-materialy/pracovni-desky/laminatove-pracovni-desky/pracovni-deska-egger--prof-3003--u702-st78-kasmirove-seda-p16001092>

Naskenujte QR kód a přejděte přímo na stránku produktu v našem Online-Shopu.

