

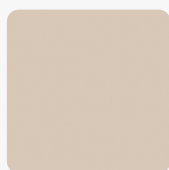
Pracovní deska Kronospan, prof. U, 7045 RS Satin

Artiklové číslo	Tloušťka	Délka	Šířka
52812/7045	38 mm	4 100 mm	600 mm

Desky Kronospan pro interiérové vybavení jsou odolné vůči oděru, nárazu, teplotě a poškrábání. Jsou vhodné jako pracovní desky, stolové desky a pulty.

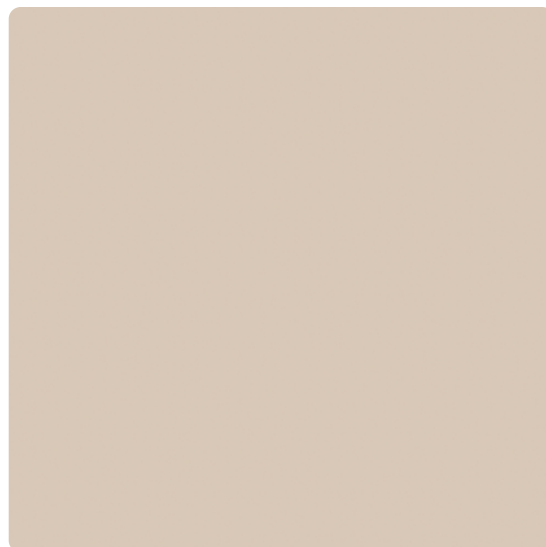
Spodní strana desky je opatřena parozábranou a protitažným papírem.

DEKOR



7045 RS Satin

Povrchová struktura RS Rough Stone



VLASTNOSTI



Snadná údržba



Hygienicky bezpečný



EN 312



EN 438-4



U profil

SPECIFIKACE

Tloušťka	38 mm
Šířka	600 mm
Délka	4 100 mm
Hmotnost	69,7 kg
Deska	
Použití	Kuchyně, interiér
Nosná deska	Dřevotřísková deska

U zboží na objednávku může být k uvedené ceně účtován příplatek za podpaletové množství.

Více informací <http://www.jafholz.cz/shop/plosne-materialy/pracovni-desky/laminatove-pracovni-desky/pracovni-deska-kronospan--prof-u--7045-rs-satin-p2592983>

Naskenujte QR kód a přejděte přímo na stránku produktu v našem Online-Shopu.



Pracovní deska

Materiál	Laminátové pracovní desky
Profil	Jednostranný profil
Radius podélné hrany	3,3 mm

U zboží na objednávku může být k uvedené ceně účtován příplatek za podpaletové množství.

Více informací <http://www.jafholz.cz/shop/plosne-materialy/pracovni-desky/laminatove-pracovni-desky/pracovni-deska-kronospan--prof-u--7045-rs-satin-p2592983>

Naskenujte QR kód a přejděte přímo na stránku produktu v našem Online-Shopu.

